

1. Obiekt

DOM MIESZKALNY (OSMIORAK) NR 61

2. Czas powstania

ok.1900

3. Miejscowość

GRĄBLEWO

11. Zdjęcia, rzut, przekrój, sytuacja, orientacja



4. Adres

Grąblewo, gm. Grodzisk Wlkp.

nr hipoteczny

5. Przynależność administracyjna

województwo poznańskie

gmina Grodzisk Wlkp.

6. Poprzednie nazwy miejscowości

7. Przynależność administracyjna
1 VI 1975

województwo poznańskie

powiat Nowy Tomyśl

8. Właściciel i jego adres

KPGR Ptazkowo
gm. Grodzisk Wlkp.

9. Użytkownik i jego adres

KPGR Ptazkowo
Zakład Grąblewo
gm. Grodzisk Wlkp.

10. Rejestr zabytków:

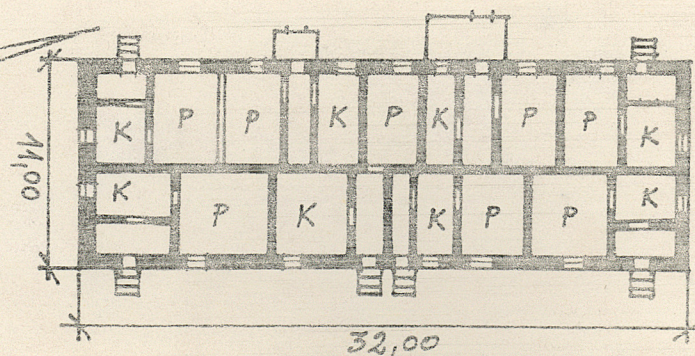
Nr data

P-POKÓJ
K-KUCHNIA

SKALA
1:400



WYS. - 5,50



12. Autorzy, historia obiektu, określenie stylu

Autor i wykonawca nieznani. Właściciel z okresu budowy: Żółtowski z Ujazdu. Obiekt zbudowany jako 8 rodzinny dom dla robotników folwarcznych. Bez większych zmian w wyglądzie i rozkładzie wnętrza aż do l. 60-70 tych. Funkcję mieszkalną pełni do dziś. Minimalne zdobnictwo, gzymsy schodkowe, odcinkowe zwieńczenie otworów.

13. Opis (sytuacja, materiał i konstrukcja, rzut, bryła, elewacje, wnętrze wyposażenie, instalacje)

Sytuacja - ustawiony równolegle do drogi idącej przez wieś z południa, z Grodziska na północ do Strzelca, na przeciw muru okalającego ogrody folwarczne. Sąsiaduje od północy z budynkiem mieszkalnym zbudowanym po 1945 r. Odległy od nowego podwórza ok. 300 m, ok. 50 m od centrum socjalnego wsi. Elewacja frontowa wystawiona na wschód podwórkowa na zachód. Ściany - cegła otynkowana na cokole ceglany, otynkowany. Strop - belkowo-drewniany, tynkowany, więźba krokwiowo-stolcowa z jętkami. Dach kryty dachówką zakładkową, sinogranatową, ceramiczną. Podłogi - deski, dawniej cegła. Otwory drzwiowe wąskie, zwieńczone odcinkowo, z drzwiami drewnianymi 1 dz. elnymi, otwory okienne dawniej zwieńczone odcinkowo, obecnie poszerzone, proste. W szczytach oryginalne. Rzut - prostokątny, 2 traktowy, 4 mieszkania z poddaszem. Dach dwuspadowy z 6 kominami w kalenicy. Pod kuchniami piwnice. Elewacja - otynkowana bez podziałów z zaznaczonym kołowym gzymsem. Elewacje wschodnia i zachodnia z wejściami (po 4). Ściany szczytowe z oknami, w szczytach po 2 okienka oryginalne. Wnętrze - wszystkie mieszkania: korytarz, kuchnia, pokój, obecnie w niektórych wygospodarowane łazienki. Wyposażenie - dawnego brak. Instalacje - elektryczna z sieci, wodociągowa.

14. Kubatura 1500 m ³ , wys. 5,5 m	15. Powierzchnia użytkowa 700 m ²	16. Przeznaczenie pierwotne Budynek mieszkalny	17. Użytkowanie obecne Budynek mieszkalny
18. Prace budowlane i konserwatorskie, ich przebieg i dokumentacja 1956 r. - elektryfikacja, lata 50-te częściowa modernizacja, (okna, podłogi), lata 70-te wodociągi, łazienki, okna przybudów ki. Dokumentacja KPGR Ptaszkowo.		19. Stan zachowania (fundamenty, ściany zewnętrzne, ściany wewnętrzne, sklepienia, stropy konstrukcje dachowe, pokrycie dachu, wyposażenie i instalacje) Ściany - silne zawilgocenie, ubytki, plamy na tynku. Stropy, więźba i dach - stan dobry.	
		20. Najpilniejsze postulaty konserwatorskie Ekspertyza stanu ścian.	

21. Akta archiwalne (rodzaj akt, numer i miejsce przechowania)

22. Bibliografia

23. Źródła ikonograficzne i fotografia (rodzaj, miejsca przechowywania, sygnatury)

24. Uwagi różne

25. Opracował

tekst Olgiern Tomaszewski, 21.X.1987

imię, nazwisko, data, podpis

plany, rysunki Olgiern Tomaszewski, 21.X.1987

imię, nazwisko, data, podpis

zdjęcia fotogr Olgiern Tomaszewski, 21.X.1987

imię, nazwisko, data, podpis

miejsce przechowania negatywów

Karta po wypełnieniu podlega ochronie na podstawie przepisów prawa autorskiego

26. Adnotacje o inspekcjach, informacje o zmianach (daty, imiona i nazwiska wypełniających)

27. Załączniki

1 wkładka

1. Miejscowość

G R A B L E W O

2. Obiekt (nazwa jak w karcie)

BUDYNEK MIESZKALNY (OSMIORAK)
NR 61

3. Zawartość wkładki (nazwa obiektu lub materiału uzupełniającego)

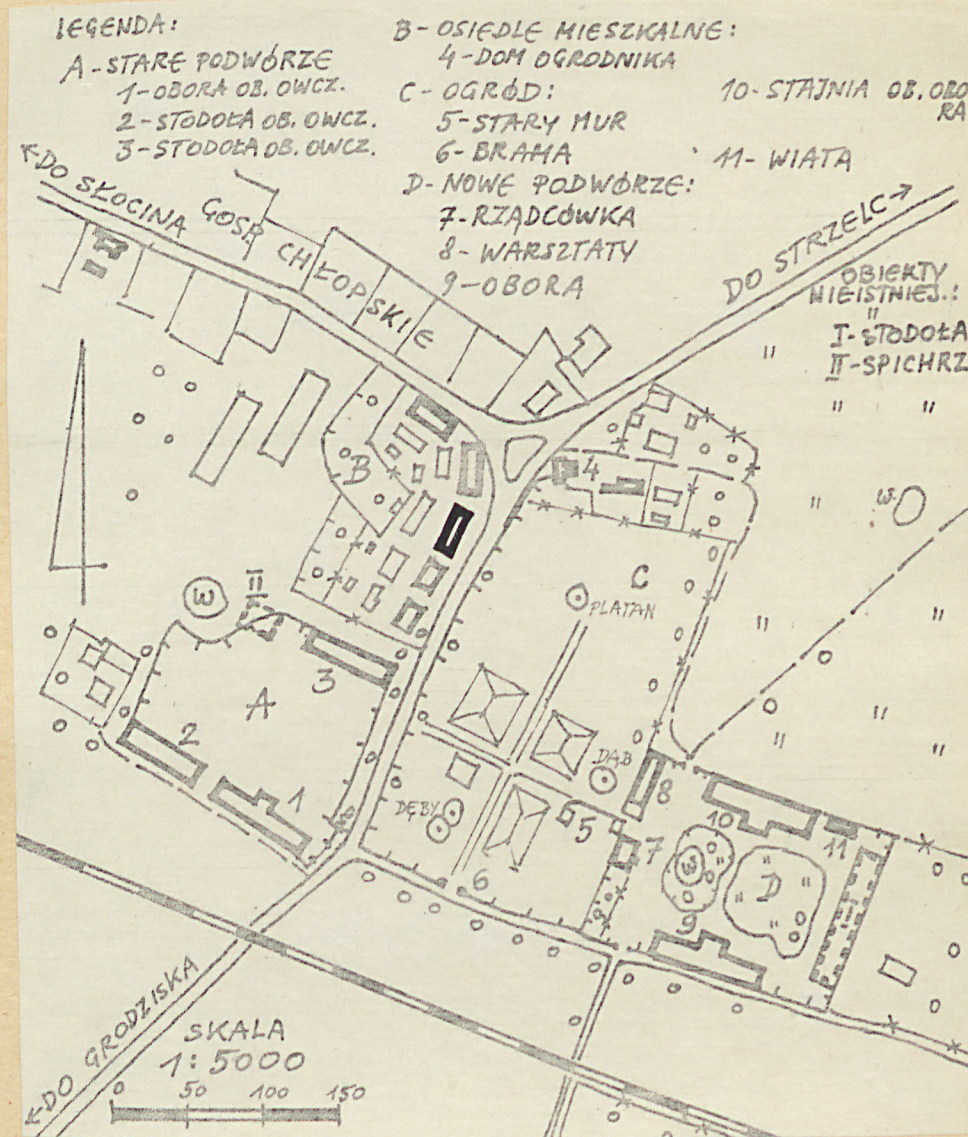
Zdjęcia

Zdjęcia:

1. Elewacja wschodnia (od drogi) i północna, szczytowa
2. Detal-otwór drzwiowy



2.



Wkładkę założył: Olgierd Tomaszewski, 21.X.1987 r.
(imię, nazwisko, data)

Miejsce przechowywania negatywów:

Wzór ODZ 1978 r.