

1. Obiekt

SUSZARNIA WYSŁODKÓW ( 28 ) w cukrowni „Gniezno”

2. Czas powstania

1919 r., przebud,  
1942 r.

3. Miejscowość

G N I E Z N O

4. Adres

ul. Wrzesińska  
62-200 Gniezno

nr hipoteczny

5. Przynależność administracyjna

województwo wielkopolskie

powiat Gniezno

gmina Gniezno

6. Poprzednie nazwy miejscowości  
Gnesen

7. Przynależność administracyjna  
przed 01.01.1999

województwo poznańskie

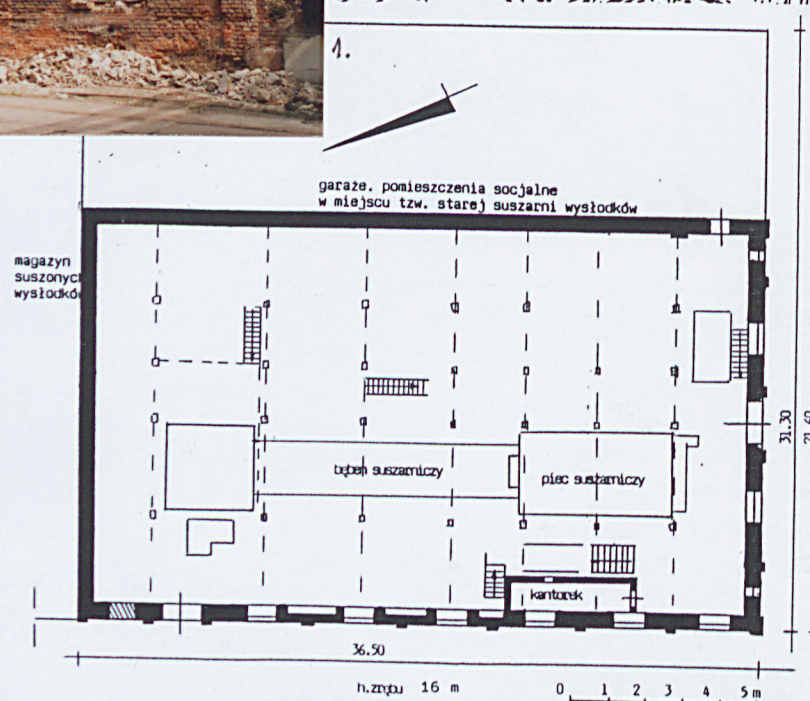
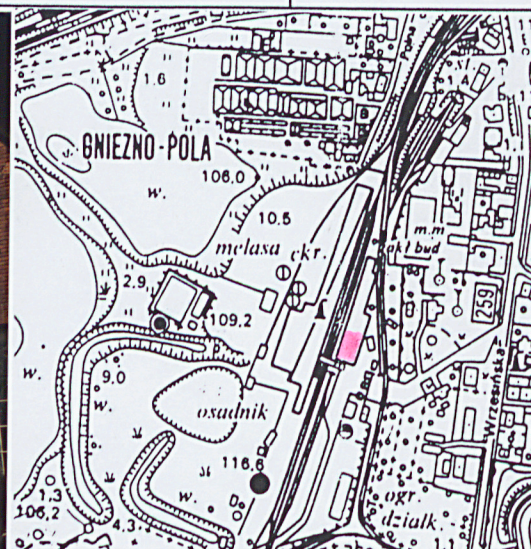
8. Właściciel i jego adres

Cukrownia „Gniezno” S.A.,  
ul. Wrzesińska 28  
62-200 Gniezno

9. Użytkownik i jego adres

nie użytkowana (od 2000 r.)

10. Rejestr zabytków





**Pierwsza** suszarnia wysłodków w cukrowni „Gniezno” została pobudowana w latach 1893/1894. Była to suszarnia ogniowa systemu Buttner – Meyer. W jej miejscu w 1919 r. powstała nowa suszarnia z 2 bębniami systemu „Imperial”.

Z kolei w 1927? r. w suszarni wysłodków zamontowano dwa kotły parowe selekcyjne wodnorurkowe wysokoprężne systemu Babcock – Wilcox. Suszarnia wysłodków została **gruntownie przebudowana w 1942 r.** (większa? część ścian, stropy, więźba). Po stronie wschodniej nowego gmachu suszarni dobudowano w 1947 r. człon mieszczący m.in. garaże (w miejsce tzw. starej suszarni do której przylegał od strony wschodniej magazyn wysłodków widoczny jeszcze na mapie z czasów II wojny). Suszarnia wysłodków zakończyła działalność w 2002 r. i jest przewidziana do likwidacji w 3 kwartale 2004 r.

Cukrownia „Gniezno” położona jest w południowo-zachodniej części miasta Gniezno, po południowej stronie linii kolejowej prowadzącej z Poznania do Gniezna, w sąsiedztwie stacji wąskotorowej. Teren cukrowni usytuowany jest po zachodniej stronie ulicy Wrzesińskiej, która dalej przechodzi w trakt prowadzący do Wrześni. Dziedziniec fabryczny odsunięty jest od ulicy Wrzesińskiej i od wschodu sąsiaduje z dawnym ogrodem użytkowym stykającym się z parkiem gdzie zachowała się do tej pory willa dyrektora cukrowni, a po drugiej stronie drogi dojazdowej na dziedziniec fabryczny- budynek administracyjny cukrowni i dawny garaż. Ewidencjonowana suszarnia wysłodków znajduje się prawie naprzeciw głównego budynku cukrowni, i zamyka od strony pd. zwarty kompleks budynków magazynowych. Do suszarni od strony pn. przylega magazyn wysłodków (dawny magazyn cukru?), a dalej magazyny cukru (z nowszą tzw. paczkarnią) i dom mieszkalny. Z kolei od strony pn. do ewidencjonowanego korpusu suszarni wysłodków przylega niższy człon (z 1947 r., ustawiony w miejsce tzw. starej suszarni do której od stron wschodniej przylegał stary magazyn wysłodków) mieszczący m.in. garaże. Teren w otoczeniu suszarni wysłodków utwardzony. Po stronie zach. suszarni znajdują się tory kolejowe (wewnątrzfabryczne), a po pd. metalowa konstrukcja szkieletowa z systemem rur i dalej rozległy plac na który prowadzi główny wjazd przez bramy przy stróżówkach- portierniach.

#### MATARIAŁ:

ŚCIANY murowane z cegły ceramicznej pełnej, na zaprawie cementowo- wapiennej, tynkowane jednostronnie (od wewnątrz budynku).

STROPY, SKLEPIENIA: piwnic – stropy żelbetonowe, parteru – ceglany, odcinkowy, na belkach stalowych, wsparty na tragarzach niesionych przez cztery rzędu metalowych słupów. Część słupów konstrukcji kratowej, inne- wsparte na podmurówkach.

WIEŻBA- drewniana, typu- kratownica.

POKRYCIE DACHU: papa na deskowaniu

PODŁOGI, POSADZKI: posadzka betonowa.

SCHODY: jednobiegowe- w większości metalowe, drabiniaste, do części podpiwniczeń- murowane, jednobiegowe.

Otworki okienne w kształcie stojącego prostokąta zamkniętego od góry płasko. OKNA metalowe. Stałe, pojedyncze, wielokwaterowe, część z uchylnymi luftami.

DRZWI wejściowe -drewniane, pełne, dwuskrzydłowe, od zewnątrz opierzone listwami ułożonymi w tzw. jodełkę.

RZUT: budynek na planie prostokąta, zasadniczo jednopomieszczeniowy w poziomie parteru i wysokiego poddasza (w poziomie parteru wydzielony zapewne wtórnie tzw. kantorek przy ścianie zach., naprzeciw pieca). Otwór wejściowy w ścianie szczytowej pd. i wzdłużnej zach. Wnętrze parteru suszarni skomunikowane było dawniej w pomieszczeniem parteru wsch. członu mieszczącego m.in. garaże (ustawione w miejscu tzw. starej suszarni wysłodków).

BRYŁA: zwarta, w części podpiwniczona, dwukondygnacyjna, nakryta niskim dachem łamanym.



14. Kubatura ok.12 630 m <sup>3</sup>	15. Powierzchnia użytkowa zabudowy 789 m <sup>2</sup>	16. Przeznaczenie pierwotne suszarnia wysłodków	17. Użytkowanie obecne nie użytkowana
18. Prace budowlane i konserwatorskie, ich przebieg i dokumentacja  zdemontowanie bębna suszarniczego (drugiego) ogrzewanego spalinami (z kotłów w tzw. budynku fabrycznym) w 1986-1987? r.		19. Stan zachowania (fundamenty, ściany zewnętrzne, ściany wewnętrzne, sklepienia, stropy, konstrukcje dachowe, pokrycie dachu, wyposażenie i instalacje)  Ściany w stanie średnim, ogniskowo zawilgocone, a w dolnej części ściany zachodniej- powierzchniowo zmurzałe, w strefie pomieszczeń piwnicznych silnie zawilgocone (pomieszczenia zalane częściowo wodą). Stropy, sklepienia: w stanie dość dobrym. Połacie dachu lekko ugięte, więźba- ogniskowo zawilgocona. Spore ubytki w oszkleniu okien. Stolarka drzwiowa z lat 2 wojny światowej- w stanie średnim, aktualnie jeszcze zachowana.	
		20. Najpilniejsze postulaty konserwatorskie  Budynek suszarni wysłodków przewidziany jest do całkowitego wyburzenia w 3 kwartale 2004 r.	



21. Akta archiwalne (rodzaj akt, numer i miejsce przechowywania)

Załącznik do protokołu zdawczo – odbiorczego, 1948, mpis w zbiorach archiwum Cukrowni „Gniezno”, ul. Wrzesińska 28, Gniezno  
Plan sytuacyjny cukrowni „Gniezno” z 1926 r., z ok. 1942-44 r., z 1955 r. w archiwum Cukrowni „Gniezno”, ul. Wrzesińska 28

22. Bibliografia

Mapa cukrowni z 1996? r. skala 1:25000, w posiadaniu Cukrowni „Gniezno”  
Pruska mapa topograficzna z 1911 r. xero w zbiorach MNRiPR-S Szreniawa  
Bolesław Narętkiewicz, Historia Cukrowni „Gniezno”, 1975, mpis w zbiorach Cukrowni „Gniezno”, ul. Wrzesińska 28, Gniezno  
Historia cukrowni Gniezno, 1960, mpis w zbiorach Cukrowni „Gniezno”  
Plan sytuacyjny cukrowni „Gniezno” z 1926, z lat 2 wojny światowej, z ok. 1955-1956 r. – w zbiorach archiwum Cukrowni „Gniezno”, ul. Wrzesińska 28

24. Uwagi różne

25. Opracował

tekst

mgr STANISŁAW MAŁYSZKO 2004 r.

plany, rysunki

STANISŁAW MAŁYSZKO 2004 r.

zdjęcia fotograficzne

STANISŁAW MAŁYSZKO 2004 r.

miejsce przechowywania negatywów: MNR-Szreniawa

*Karta po wypełnieniu podlega ochronie na podstawie przepisów prawa autorskiego.*

26. Adnotacje o inspekcjach, informacje o zmianach (daty, imiona i nazwiska wypełniających)

23. Źródła ikonograficzne i fotografie (rodzaj, miejsce przechowywania)

27. Załączniki

wkładka nr: 1,2,3



1. Miejscowość <b>GNIEZNO</b>	2. Obiekt (nazwa jak w karcie)	3. Zawartość wkładki (nazwa obiektu lub materiału uzupełniającego)
2. gmina: <b>GNIEZNO</b>	<b>SUSZARNIA WYSŁODKÓW (28 ) W CUKROWNI „GNIEZNO”</b>	cd opisu, zdjęcia
3. powiat: <b>GNIEZNO</b>		
województwo: <b>WIELKOPOLSKIE</b>		



2.

Do korpusu suszarni wysłodków od strony pn. przylega piętrowy budynek z garażami w poziomie parteru, nakryty niskim dachem jednospadowym.

Elewacje suszarni wysłodków pozostawione w cegle, artykułowane dużymi prostokątnymi płycinami biegnącymi od cokołu do strefy szczytu (elewacja pd.) lub strefy gzymsu wieńczącego (elewacja zach.). Na osi tych płycin duże otwory okienne o wykroju stojącego prostokąta zamkniętego od góry płasko. Elewacja południowa (szczytowa) korpusu suszarni-symetryczna, zasadniczo pięcioosiowa, z wąskimi świetlikami w osiach bocznych i środkowym otworem drzwiowym w strefie parteru (w ozdobnym, uskokowym obramieniu). Elewacja wzdłużna, zachodnia- zasadniczo ośmioosiowa; z częścią zamurowanych otworów okiennych i trzema mniejszymi otworami okiennymi w poziomie piętra (użytkowego poddasza). Na elewacjach widoczne są ślady po przebudowie i nadbudowie budynku.

Zasadniczo jednopomieszczeniowe WNETRZE parteru dzieli się na tzw. strefę ogniową i tzw. strefę podmuchową. W tzw. strefie ogniowej suszarni (sąsiadującej od zach. z tzw. kantorkiem dla pracowników suszarni) zachował się do tej pory piec suszarniczy z bębniem suszarniczym, opalany węglem, z rusztem firmy: L. Zieleniewski S.A. w Krakowie, Ruszt Patent Babcock – Wilcox POW13- 3 (?)7 m<sup>2</sup> R. 1927". Natomiast w części wschodniej suszarni (prawdopodobnie do 1986-1987? r.) znajdował się bęben suszarniczy ogrzewany spalinami z kotłów znajdujących się w tzw. budynku fabrycznym cukrowni. Instalacja elektryczna, siła, wodno-kanalizacyjna.





3.



4.



5.



6.



1. Miejscowość.....GNIEZNO  
2. Gmina.....GNIEZNO  
3. Powiat.....GNIEZNO  
4. Województwo.....WIELKOPOLSKIE

5. Obiekt ( nazwa jak w karcie)  
SUSZARNIA WYSŁODKÓW (28) cukrowni "Gniezno"

6. Zawartość wkładki ( nazwa materiału uzupełniającego)  
cd zdjęcia



7.



9.



8.

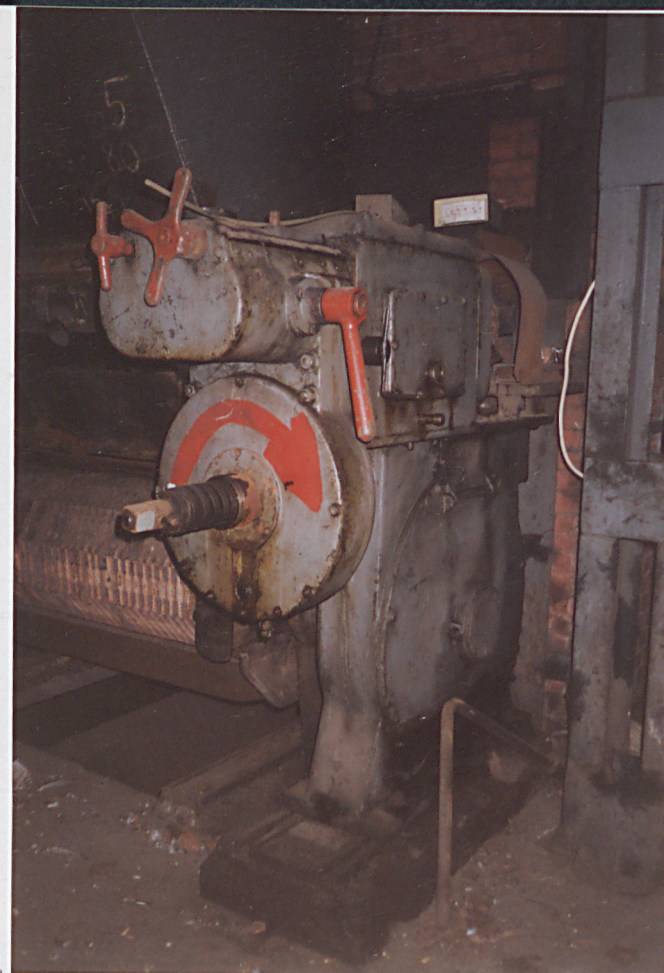




10.



11.



12.



13.



1. Miejscowość.....GNIEZNO  
 2. Gmina.....GNIEZNO  
 3. Powiat.....GNIEZNO  
 4. Województwo.....WIELKOPOLSKIE

5. Obiekt ( nazwa jak w karcie)  
 SUSZARNIA WYSŁODKÓW (28) cukrowni "Gniezno"

6. Zawartość wkładki ( nazwa materiału uzupełniającego)  
 cd zdjęcia, mapki



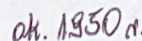
14.



15.

Wkładkę założył.....S.Małyszko 2004 r.  
 (imię, nazwisko, data)  
 MNR Szreniawa  
 Miejsce przechowywania negatywów.....





1. Elewacja zachodnia
2. Fragment elewacji zachodniej
3. Widok ogólny od strony wschodniej
4. Widok od strony południowej
5. Elewacja wschodnia członu z garażami
6. Widok od strony magazynów cukru
7. Elewacja południowa, w głębi - portiernia
8. Fragment obramienia otworu drzwiowego w elewacji pd.
9. Fragment elewacji południowej- widoczne fragmenty przebudowanej ściany
10. Drzwi wejściowe w elewacji zachodniej
11. Piec suszarniczy z rusztem firmy „L. Zieleniewski S. A. w Krakowie”
12. Piec suszarniczy z rusztem firmy „L. Zieleniewski S. A. w Krakowie”
13. Tabliczka na ruszcie pieca
14. Piec suszarniczy - fragment ściany
15. Strop odcinkowy - parter

24. Dom mieszkalny (stróża?)  
25, 26. Magazyn cukru  
27. Magazyn suszonych wyśrodków  
28. Suszarnia wyśrodków  
29. Garaże i pomieszczenia w miejscu tzw. starej suszarni  
30. Wapiarnia, piec wapienny  
31. Budynek pompowni  
32. Kanał  
33. Zbiornik  
34. Nowszy budynek wirowni  
35. Budynek gospodarczy  
36. Zbiornik OMO  
37. Stacja wstępnego oczyszczania  
38. Dom mieszkalny, ul. Pstrowskiego 14  
39. Budynek gospodarczy  
40, 41. Domy mieszkalne garbarni (proj. Cybichowskiego)  
42. Obiekcje dawniej garbarni  
43. Ulica Pstrowskiego  
44. Budynek adm. socjalny.

