

Nr

III

A

B

C

D

E

F

G

H

I

J

K

L

M

N

O

P

R

S

T

U

V

W

X

Y

Z

WIELKOPOLSKIE

1. Obiekt zabytkowy

DOM, UL. RZEŹNICKA 6 (obecnie ul. Piotra Wawrzyniaka)

2. Miejscowość

POD-GRODZISKI

miasto

GRODZISK

3. Wiek

XVIII

4. Styl

regionalny

5. Kubatura m³

270,5 ok. 300

6. Powierzchnia w m²

96,6

a) zabytkowa: 110

b) użytkowa: 110

20. Przynależność administracyjna

a) województwo

Poznańskie

b) powiat

Nowy Tomysl

c) gmina

7. Materiał budowlany

przed zniszczeniem

po odbudowie

11. Ilość budynków

1

14. Grunty należące do zabytku:

ha

a) ściany

i mur. szachulac

12. Ilość kondygnacji

1

+ poddasze

a) ogrody stylowe

b) sklepienia

piwn.

mur.

13. Użytkowanie wnętrza według ilości:

a) izb mieszkalnych

4

c) lasy

c) stropy

drewn.

b) innych pomieszczeń

1

d) wody

d) wiązania dachu

"

c) piwnic

e) inne

podwórze

8. Wyposażenie architektoniczne

15. Przeznaczenie pierwotne budynku

mieszkalne

16. Użytkowanie w latach ubiegłych

"

17. Użytkowanie obecne

"

18. Nadaje się do użycia na:

"

9. Autorzy i data budowy i przebudowy

Zbud. 1762

19. Data, rodzaj i stopień zniszczeń i odbudowy

Data

O P I S

znisz-
czenia
%odbu-
dowa
%

V. II. 1939 r.

niezniszczony

XI. 1939 r.

"

XII. 1945 r.

"

IX. 1965

Stan techn. budynku dobry.

10. Udostępnienie

dostępny

23. Użytkownik i jego adres

j. w.

24. Inwestor i jego adres:

j. w.

25. Rejestr zabytku nr

brak

rok _____ miejsce przechowywania

26. Nazwa księgi hipotecznej

27. Numer hipoteczny

28. Akta

brak

29. Fotografie

WKZ Poznań

30. Inwentaryzacja pomiarowa

OŚRODEK
DOKUMENTACJI
ZABYTKÓW



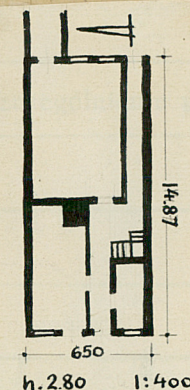
1



2.



3.

Koszt
tys. złOpis

Zwrócony szczytem do ulicy. Szachulcowy, tynkowany. Parterowy, dwutraktowy, z przybudówką w głębi. Z boku sień, w tylnej części zwężona, z belkowanym stropem. Duża izba w głębi nakryta stropem z profilowanych belek, z powiatę włożoną na zakład, profilowaną.

Na drodkowej belce napis z datą:

KRISTIA/E/N RUZYN A D 1762 31 MAY.

Frontowa elewacja 4-osiowa, w prostym szczycie dwa okna. Drzwi frontowe podzielone poziomo na 2 skrzydła, kombinowane /drzwi - okno/

Bibliografia:

Wzór jednoraz. — CWp, W-wa, Bielańska 18, zam. Nr 2161/S2/III

WDA, Z. 461 12. II. 55 20.000 A4 Karton kl. 7 160 g 12. II. —24. II. 55

kat. Zab. St. pow. N. Tomysł /R.E. Linette/
r-110 PIS

rzeczywiste

34. Inspekcje

35. Uwagi różne

36. Wypełnił dnia

10.5.57. R.E. Linette

37. Sprawdził dnia 1X. 1965