

Nr

A

B

C

D

E

F

G

H

I

J

K

L

M

N

O

P

R

S

T

U

V

W

X

Y

Z

WIELKOPOLSKIE

3448

1. Obiekt zabytkowy

DOM ul. Rakoniewicka 6

2. Miejscowość

GRODZISK Wlkp.

3. Wiek

XIX

4. Styl

bezystylowy regionalny

5. Kubatura m<sup>3</sup>

1.507,5

6. Powierzchnia w m<sup>2</sup>

201

a) zabytkowa:

b) użytkowa:

20. Przynależność administracyjna

a) województwo

b) powiat

c) gmina

POZNANSKIE

MIĘDYBÓŻ

GRODZISK

7. Materiał budowlany

Przed zniszczeniem

Po odbudowie

11. Ilość budynków

1

14. Grunty należące do zabytku:

ha

a) ściany

cegła

b) sklepienia

kolebka cegła

c) stropy

drewno

d) więzania dachu

drewno

e) krycie dachu

papa

12. Ilość kondygnacji

2

13. Użytkowanie wnętrza według ilości:

a) izb mieszkalnych

11

b) innych pomieszczeń

2

c) piwnic

5

a) ogrody stylowe

b) sady i grunty uprawne

c) lasy

d) wody

e) inne

21. Stacja

Nazwa stacji

Odległość od stacji w km

a) kolejowa

GRODZISK

1,3

b) autobusowa

— — —

W miejscowości

22. Właściciel i jego adres

Skarb Państwa

8. Wyposażenie architektoniczne

brak XIX

podobnie jak w poprzednim

15. Przeznaczenie pierwotne budynku

mieszkalne

16. Użytkowanie w latach ubiegłych

"

17. Użytkowanie obecne

"

18. Nadaje się do użycia na

"

23. Użytkownik i jego adres

[redacted]

24. Inwestor i jego adres

DZBM Grodzisk

9. Autorzy i data budowy i przebudowy

Zbudowany po pot. XIX w., później przebudowany.

19. Data, rodzaj i stopień zniszczeń i odbudowy

Data

O P I S

Zniszczenia %

Odbudowa %

VIII.1939 r.

mieszkalny

XI.1939 r.

"

XII.1945 r.

"

X.1959

IX.1965

Stan techn. budynku b. dobry (po remoncie)

25. Rejestr zabytku Nr

brak

rok ..... miejsce przechowywania

26. Nazwa księgi hipotecznej

27. Nr hipoteczny

28. Akta

brak

29. Fotografie

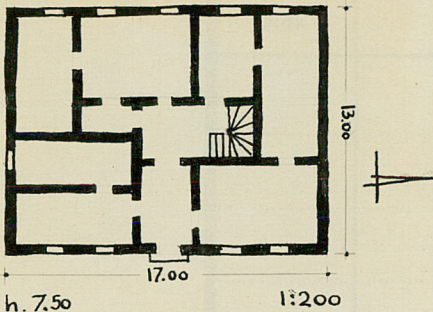
Archiwum WKZ Poznań

30. Inwentaryzacja pomiarowa

brak



31. Szkic sytuacyjny, plan schematyczny, uwagi opisowe, fotografia



32. Przebieg prac konserwatorskich

Wyszczególnienie prac

Koszt  
tys. zł

Opis: Ustawiony kalenicowo. Mury, otynkowane. Piętrowy, podpiwniczony. Dwu i trójtraktowy, pięcioosiowy z sienią na osi i klatką schodową umieszczoną w środkowym traktie. Podokienniki profilowane. Dach dwuspadowy, sblaszczony.

Bibliografia: brak.

33. Koszty  
w tys. zł

Przewidywane

Rzeczywiste

34. Inspekcje

35. Uwagi różne

Budynek nie przedstawia wartości  
zabytkowej

36. Wypełnił dnia X. 1959

37. Sprawdził dnia IX. 1965  
i uzupełnił.