

Nr

A

B

C

D

E

F

G

H

I

J

K

L

M

N

O

P

R

S

T

U

V

W

X

Y

Z

WIELKOPOLSKIE

34/46

1. Obiekt zabytkowy

DOM ul. Rahoniewicze 3/2

2. Miejscowość POW. GRODZISK <sup>miasto</sup>

GRODZISK

3. Wiek

XIX

4. Styl

regionalny

5. Kubatura m<sup>3</sup>

594

6. Powierzchnia w m<sup>2</sup> 180,0

a) zabytkowa:

b) użytkowa:

20. Przynależność administracyjna

a) województwo

POZNANSKIE

b) powiat

NOWY TOMYK

c) gmina

GRODZISK

7. Materiał budowlany

przed zniszczeniem

po odbudowie

11. Ilość budynków

1

14. Grunty należące do zabytku:

ha

21. Stacja

nazwa stacji

odległość od stacji w km

a) kolejowa

GRODZISK

1,3

b) autobusowa

GRODZISK

150m

22. Właściciel i jego adres

23. Użytkownik i jego adres

24. Inwestor i jego adres:

właściciel

25. Rejestr zabytku nr

rok \_\_\_\_\_ miejsce przechowywania

26. Nazwa księgi hipotecznej

27. Numer hipoteczny

28. Akta

brak

29. Fotografie Archiwum Włoc Poznań

30. Inwentaryzacja pomiarowa

8. Wyposażenie architektoniczne

brak

15. Przeznaczenie pierwotne budynku

mieszkalne

16. Użytkowanie w latach ubiegłych

mieszkalne - mieszkanie

17. Użytkowanie obecne

mieszkalne - mieszkanie

18. Nadaje się do użycia na:

mieszkalne

9. Autorzy i data budowy i przebudowy

Zbudowany około 1900 r.  
mieszkał XIX

19. Data rodzaj i stopień zniszczeń i odbudowy

Data

O P I S

zniszczenia  
o/oodbudowa  
o/o

VIII. 1939 r.

mieszkalny

XI. 1939 r.

mieszkalny

XII. 1945 r.

mieszkalny

X. 1959

IX. 1965

zaniedbany. Spękane mury obwodowe,  
uszkodzone tynki elewacji i blacharka.

10. Udostępnienie

dostępny od ulicy Rahoniewiczej i z miasteczka  
Nr. 3/1OŚRODEK  
DOKUMENTACJI  
ZABYTKÓW



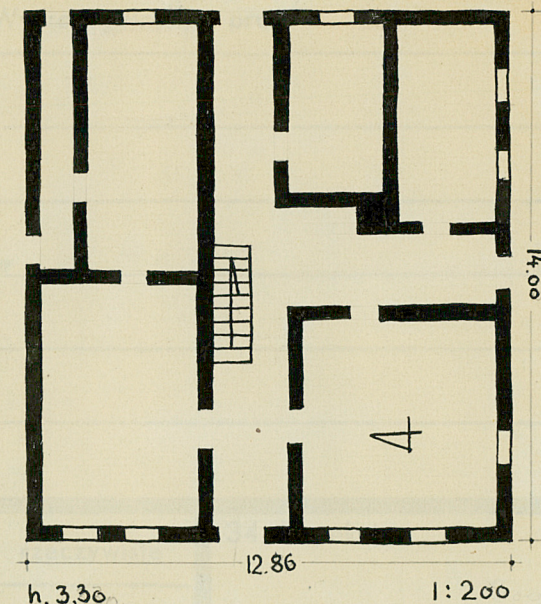
31. Szkic sytuacyjny, plan schematyczny, uwagi opisowe, fotografia



Opis. Ustawiony Kalenicowo. Murowany, otynkowany. Parterowy, częściowo podpiwniczony. Dwu i trójtaktowy, pięciosiowy, z sienią przelotową na osi. Dach dwuspadowy z powieką, kryty dachówką.

Bibliografia: *brak*

32. Przebieg prac konserwatorskich



Koszt  
tys. zł

33. Koszty  
w tys. zł

przewidywan

35. Uwagi różne

36. Wypełnił dnia *x.1959*

37. Sprawdził dnia *ix.1965*  
i uzupełnił.