

Nr

A

B

C

D

E

F

G

H

I

J

K

L

M

P

R

W

S

T

U

V

W

X

Z

1. Obiekt zabytkowy

DOM, UL. MICKIEWICZA 8

2. Miejscowość ~~POD GRODZISKI~~ *Włatte*
GRODZISK Wkp.

3. Wiek XVIII

4. Styl regionalny

5. Kubatura m³
357,5 ok. 6006. Powierzchnia w m² 67,6
a) zabytkowa: ok. 200 b) użytkowa: ok. 20020. Przynależność administracyjna
a) województwo POZNAŃSKIE
b) powiat NOWY TOMYŚL
c) gmina

7. Materiał budowlany

przed zniszczeniem po odbudowie

11. Ilość budynków 1

14. Grunty należące do zabytku: -ha

a) ściany

sachulce cegła

12. Ilość kondygnacji 2

a) ogrody siłowe

b) sklepienia

/

13. Użytkowanie wnętrza według ilości:

b) sady i grunty uprawne

c) stropy

drewn. drewn.

a) izb mieszkalnych ok. 5

c) lasy

d) więzania dachu

"

b) innych pomieszczeń ok. 3

d) wody

e) krycie dachu

papa dachówka

c) piwnic

e) inne

21. Stacja nazwa stacji odległość od stacji w km
a) kolejowa Grodzisk 0,7
b) autobusowa - " - w/m.

22. Właściciel i jego adres

23. Użytkownik i jego adres

24. Inwestor i jego adres:

j. w.

8. Wyposażenie architektoniczne

stropy z belkami żelaznymi lub żelbetonowymi na narożach.

15. Przeznaczenie pierwotne budynku dom mieszkalny

16. Użytkowanie w latach ubiegłych "

17. Użytkowanie obecne "

18. Nadaje się do użycia na: "

9. Autorzy i data budowy i przebudowy

Bud. w k. XVIII w.

19. Data, rodzaj i stopień zniszczeń i odbudowy

Data	O P I S	zniszczono %	odbudowano %
VIII. 1939 r.	niesuiwcrony		
XI. 1939 r.	"		
XII. 1945 r.	" w zasadzie, bez wartości techn. budynku b.		
IX. 1965	stan na skutek zniszczenia. Stan techn. budynku dobry (po remoncie). Należy otyłkować elewacje.		

10. Udostępnienie

dostępny

25. Rejestr zabytku nr _____
rok _____ miejsce przechowywania

26. Nazwa księgi hipotecznej 27. Numer hipoteczny

28. Akta *brak*

29. Fotografie Archiwum Wkz Poznań

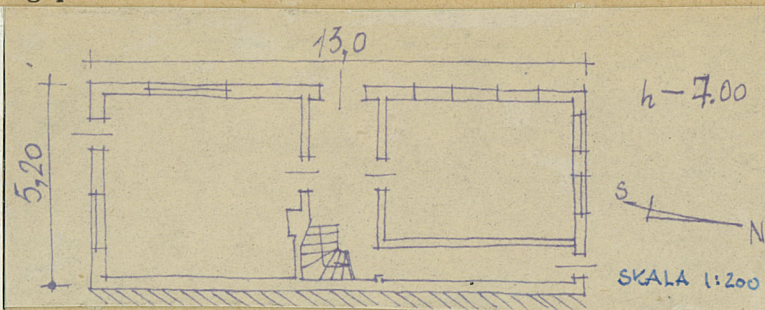
30. Inwentaryzacja pomiarowa

USŁUGI
DOKUMENTACJI
ZABYTKÓW

31. Szkic sytuacyjny, plan schematyczny, uwagi opisowe, fotografia



32. Przebieg prac konserwatorskich



Koszt
tys. zł

Opis.

Naroziny. Zwrócony szczytem do ul. Piotra Wawrzyniaka. Szachulcowy, tynkowany. Piętrowy, trzytraktowy. W frontowym traktcie w obu kondygnacjach stropy z belkami farowanymi. W głębi, w izbie przyziemia, strop z belek żłobkowanych wsparty na podciggu. Fasada trójosiowa z drewnianym szczytem. W dwuspadowym dachu 2 powieki.

Bibliogr.: R. i E. Linette, Kat. zab. pow. Nowy Tomysk, 1956, r-pis P.I.S.



rzeczywiste

34. Inspekcje

35. Uwagi różne

Przemalowano ściany resu. w cegle
Dach pokryto dachówką. (1965r.)

36. Wypełnił dnia 15.11.1956

R. i E. Linette

37. Sprawdził dnia 1X.1965