

Nr

**III** A B C D E F G H I J K L M N O P R S T U V W X Y Z

1. Obiekt zabytkowy

DOM UL. FARNA NR.8.

2. Miejscowość

GNIEZNO

3. Wiek

XIX

4. Styl typ. bud. mieszkańca.

mieszkańca.

5. Kubatura m<sup>3</sup>

2.850

6. Powierzchnia w m<sup>2</sup>

a) zabytkowa: 285 b) użytkowa:

20. Przynależność administracyjna

a) województwo Poznań

b) powiat Gniezno

c) gmina

7. Materiał budowlany

Przed zniszczeniem

Po odbudowie

11. Ilość budynków

1

14. Grunty należące do zabytku:

ha

a) ściany

cegła

b) sklepienia

cegła

c) stropy

drewno

d) więzania dachu

drewno

e) krycie dachu

dachówka

12. Ilość kondygnacji

2

13. Użytkowanie wnętrza według ilości:

a) izb mieszkalnych

9

b) innych pomieszczeń

7

c) piwnic, cały budynek podpiwniczony

a) ogrody stylowe

b) sady i grunty uprawne

c) lasy

d) wody

e) inne

21. Stacja

Nazwa stacji

Odległość od stacji w km

a) kolejowa

Gniezno

w/m

b) autobusowa

Gniezno

w/m

22. Właściciel i jego adres

Gniezno  
ul. Farna 8

8. Wyposażenie architektoniczne

Elewacje pilastrowane.

15. Przeznaczenie pierwotne budynku

mieszkalne

16. Użytkowanie w latach ubiegłych

mieszkalno-handlowe

17. Użytkowanie obecne

i.w.

18. Nadaje się do użycia na

i.w.

23. Użytkownik i jego adres

7 lokatorów.

24. Inwestor i jego adres

2.

9. Autorzy i data budowy i przebudowy

Zbudowana w poł. XIX w.  
przebudowana

19. Data, rodzaj i stopień zniszczeń i odbudowy

Data

O P I S

Zniszczenia %

Odbudowa %

VIII.1939 r.

mieszkalna

XI.1939 r.

i.w.

XII.1945 r.

i.w.

XI.1959 r.

Zamiedbane elewacje. Ngusta konstrukcja dachowa. 20

VI.1965 r.

naprawa więzby dachowej i nowe pokrycie dachowe

25. Rejestr zabytku Nr

brak

rok ..... miejsce przechowywania

26. Nazwa księgi hipotecznej

27. Nr hipoteczny

28. Akta

Gniezno, ul. Farna 8.

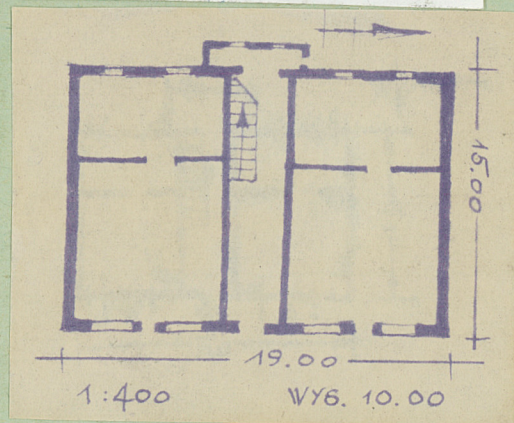
29. Fotografie Woj. Kons. Zabytków Poznań.

30. Inwentaryzacja pomiarowa Brak.

10. Udostępnienie Dostępna

Z Y X W V U T S R P O N M L K J I H G F E D C B A Nr

31. Szkic sytuacyjny, plan schematyczny, uwagi opisowe, fotografia



Ustawiona halenicowo, otworzona, dylatacyjna.  
Pigrowa, podpiwniczona. Założona na planie  
prostokąta z sienią na osi. Drukarska,  
piściołowa. Kondygnacje oddzielone gzymsami  
kordonowymi. Elewacja pigra rozczłonkowana  
pilastrami. Okna prostokątne. Dach naczółko-  
wy z kaskadem, kryty dachówką.

32. Przebieg prac konserwatorskich

Rok	Wyszczególnienie prac	Koszt tys. zł
1964	Całkowite krycie dachu nową dachówką.	



33. Inspekcje

Fotografował: B. CYNALOWSKI

36. Wypełnił dnia

XI. 1959.

37. Sprawdził dnia

VI. 1956 Brunon Cynalewski