

Nr

IV

A

B

C

D

E

F

G

H

I

J

K

L

M

N

O

P

R

S

T

U

V

W

X

Y

Z

1. Obiekt zabytkowy

Budynek mieszkalny ul. Warszawska Nr 2.

2. Miejscowość

Gniezno

2650

3. Wiek

XIX

4. Styl typ. bud.  
miejskiego5. Kubatura m<sup>3</sup>

2.261

6. Powierzchnia w m<sup>2</sup>

a) zabytkowa: 238 b) użytkowa:

20. Przynależność administracyjna

a) województwo

Poznań

b) powiat

Gniezno

c) gmina

7. Materiał  
budowlanyPrzed znisz-  
czeniemPo  
odbudowie

11. Ilość budynków

1

14. Grunty należące do zabytku:

ha

21. Stacja

Nazwa stacji

Odległość  
od stacji  
w km

a) ściany

cegła

b) sklepienia

cegła

c) stropy

drewno

d) więzania  
dachu

drewno

e) krycie dachu

dachówka

12. Ilość kondygnacji

2

a) ogrody stylowe

13. Użytkowanie wnętrza  
według ilości:

b) sady i grunty uprawne

a) izb mieszkalnych

16

c) lasy

b) innych pomieszczeń

11

d) wody

c) piwnic cały budynek  
niek podpiwniczony

e) inne

21. Stacja

Nazwa stacji

Odległość  
od stacji  
w km

a) kolejowa

Gniezno

wpn

b) autobusowa

Gniezno

wpn

22. Właściciel i adres

Warszawska 2

8. Wyposażenie architektoniczne

Brak

15. Przeznaczenie pierwotne budynku

mieszkalne

16. Użytkowanie w latach ubiegłych

j.w.

17. Użytkowanie obecne

j.w.

18. Nadaje się do użycia na

j.w.

23. Użytkownik i jego adres

12 lokatorów

24. Inwestor i jego adres

2

9. Autorzy i data budowy i przebudowy

Zbudowany w poł. XIX w.

19. Data, rodzaj i stopień zniszczeń i odbudowy

Data

O P I S

Znisz-  
czenia  
%Odbu-  
dowa  
%

VIII.1939 r.

niezniszczona

XI.1939 r.

j.w.

XII.1945 r.

zaniedbane elewacje

0. 1959

zaniedbane elewacje, ugryzcie tacek 15  
dachów

25. Rejestr zabytku Nr

brak

rok ..... miejsce przechowywania

26. Nazwa księgi hipotecznej

27. Nr hipo-  
teczny

28. Akta

Gniezno

29. Fotografie Woj. kons. zab. Poznań

30. Inwentaryzacja pomiarowa

Brak

10. Udostępnienie

Dostępny



17.00

14.00

w magazyn

sklep

1 : 200

wys. 9.50

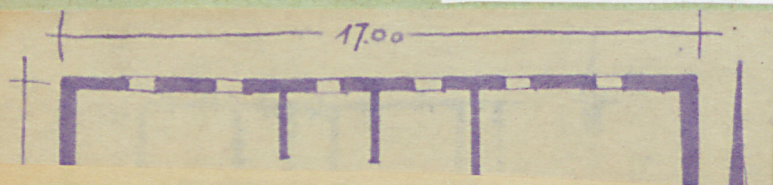
ulica warszawska





Z Y X W V U T S R P O N M L K J I H G F E D C B A Nr

31. Szkic sytuacyjny, plan schematyczny, uwagi opisowe, fotografia



32. Przebieg prac konserwatorskich

Rok	Wyszczególnienie prac	Koszt tys. zł



34. Inspekcje

35. Uwagi różne Fotografował: B. CYNALOWSKI

ustawiana kalenicowo. Murowana, onykowa.  
wiana. Piętrowa, podpiwniczona. Dwu- i trzypiętrowa.  
6-osobowa z sienią na osi. Elewacje rozczłon-  
kowane poziomą gzymsową kordonową.  
okna prostokątne w opaskach. Dach nie-  
czółkowy kryty dachówką.

Bibliografia: Katalog Zabytków Sztuki w Polsce  
T. V. Zespół 3 str. 71 W-wa 1962

36. Wypełnił dnia

XI. 59

37. Sprawdził dnia

XI. 1965 Brunon Cynalewski