

Nr

13/20 A B C D E F G H I J K L M N O P R S T U V W X Y Z

1. Obiekt zabytkowy

Dom ul. Tumska nr 4.

2. Miejscowość

Gniezno

3. Wiek XIX

4. Styl typ bud. miejskiego

5. Kubatura m³ 1.7646. Powierzchnia w m²
a) zabytkowa: 196 b) użytkowa:

20. Przynależność administracyjna

a) województwo Poznań
b) powiat Gniezno
c) gmina

7. Materiał budowlany

Przed zniszczeniem

Po odbudowie

11. Ilość budynków 1

14. Grunty należące do zabytku: ha

a) ściany

cegła

12. Ilość kondygnacji 2

a) ogrody stylowe

b) sklepienia

cegła

13. Użytkowanie wnętrza według ilości:

b) sady i grunty uprawne

c) stropy

drewno

a) izb mieszkalnych 11

c) lasy

d) więzania dachu

drewno

b) innych pomieszczeń 9

d) wody

e) krycie dachu

dachówka

c) piwnic bud. piwniczny

e) inne

21. Stacja

Nazwa stacji

Odległość od stacji w km

a) kolejowa

Gniezno

wpn

b) autobusowa

Gniezno

wpn

22. Właściciel i jego adres

Jarosław Paustwa,
Zarząd Budynków Mieszkaniowych
Gniezno

8. Wyposażenie architektoniczne

Poraż

15. Przeznaczenie pierwotne budynku mieszkalne

16. Użytkowanie w latach ubiegłych

j.w.

17. Użytkowanie obecne

j.w.

18. Nadaje się do użycia na

j.w.

23. Użytkownik i jego adres

10 lokatorów

24. Inwestor i jego adres

Zarząd Budynków Mieszkaniowych
Gniezno

9. Autorzy i data budowy i przebudowy

Zbudowany w 2 ćw.

XIX w.

wg spisu bud. 1 ćw. XIX w.

19. Data, rodzaj i stopień zniszczeń i odbudowy

Data

O P I S

Zniszczenia %

Odbudowa %

VIII.1939 r.

mieszkalny

XI.1939 r.

j.w.

XII.1945 r.

j.w.

XI.59

zaniesienie elewacji

15

25. Rejestr zabytku Nr

rok miejsce przechowywania

26. Nazwa księgi hipotecznej

27. Nr hipoteczny

28. Akta Zarz. Bud. Mieszk. Gniezno

29. Fotografie Woj. Kanał Zabytków Poznani

30. Inwentaryzacja pomiarowa Poraż

10. Udostępnienie

Dostępny.

Z	Y	X	W	V	U	T	S	R	P	O	N	M	L	K	J	I	H	G	F	E	D	C	B	A	N _r
---	---	---	---	---	---	---	---	---	---	---	---	---	---	---	---	---	---	---	---	---	---	---	---	---	----------------

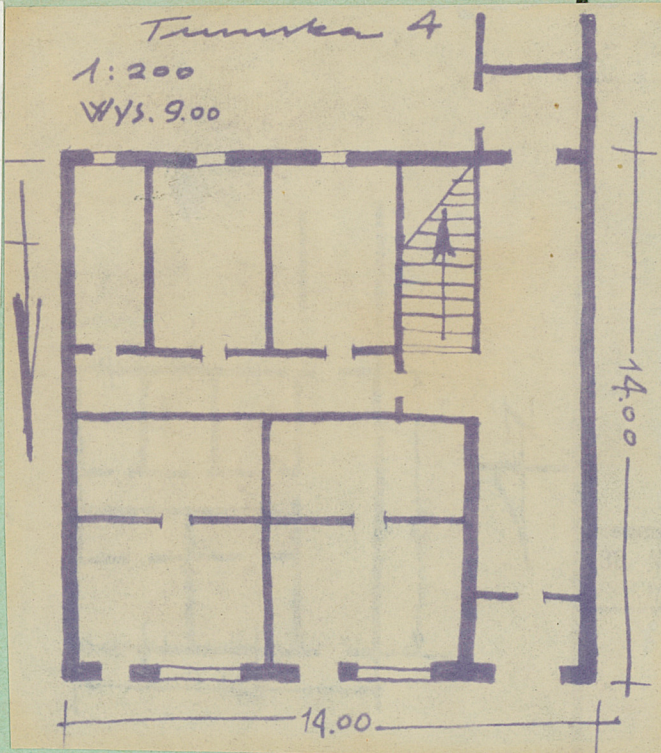
31. Szkic sytuacyjny, plan schematyczny, uwagi opisowe, fotografia



Trunka 4

1:200

Wys. 9.00



32. Przebieg prac konserwatorskich

Wyszczególnienie prac

Koszt
tys. zł

osztý
tys. zł

Przewidywane

Rzeczywiste

Fotografował: B. CYNALEWSKI



35. Uwagi różne

36. Wypełnił dnia

XI. 59 / Thu

37. Sprawdził dnia

XI 1965

Brunon Cynalewski

ustawianym kaleniczow. Murowany, okrytowa-
ny. Pistoły, podpiwniczony. Łatowany na
planie prostokąta z sienią, melotow, z bolu.
Dwułatowy, pociosowy. Kandyguaje od-
drzielone pyłu zładajkum i z waz i fos-
tanow. oraz gnyrsan łordolowym. Oba
prostokątne. Dach naczotowy z kapkami,
bryły dachówki.

Bibliografia: Katalog Zabytków Sztuki w Polsce.
T. V. Zest. 3 pow. ziemicki str. 71 W-wa 1962