

A B C D E F G H I J K L Ł M N O P R S T U V W X Y Z

Nr 1986
WIELKOPOLSKIE

1. Obiekt

369/14/PASIEKA

2. Czas powstania

ok. 1875 r.

3. Miejscowość

GOŁUCHÓW

11 Zdjęcia, plan sytuacyjny, rzuty



4. Adres

Gołuchów - park

nr hipoteczny

5. Przynależność administracyjna

województwo kaliskie

gmina Gołuchów

pow. Pleszewski

6. Poprzednie nazwy miejscowości

7. Przynależność administracyjna
przed 1 VI 1975

województwo poznańskie

powiat Pleszew

8. Właściciel i jego adres

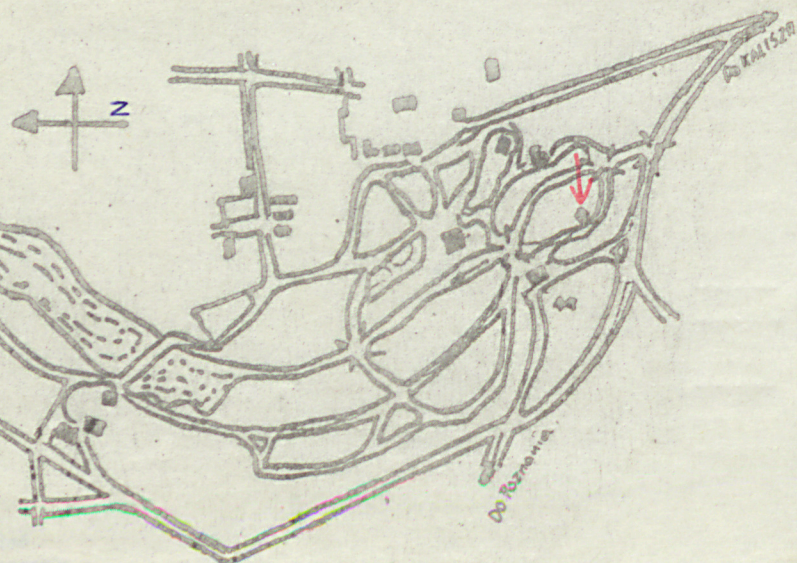
Ośrodek Kultury Leśnej w Gołuchowie

9. Użytkownik i jego adres

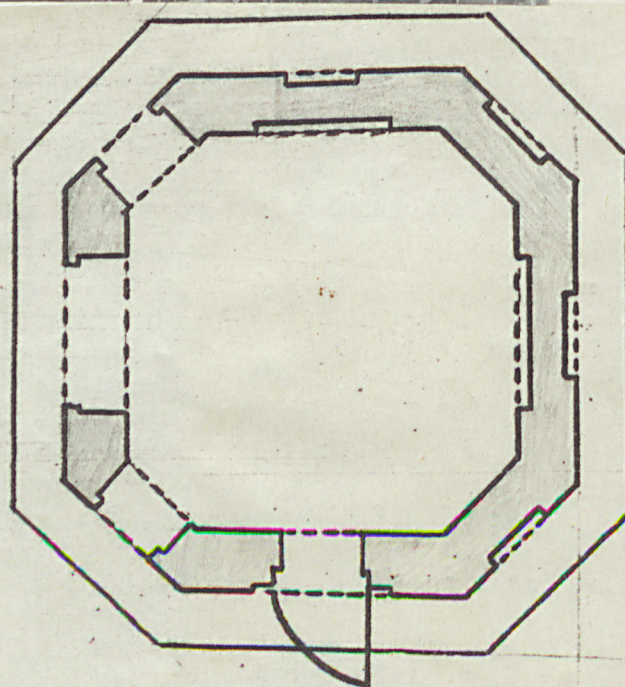
Oddział Ligi Ochrony Przyrody
w Gołuchowie

10. Rejestr zabytków

Nr _____ data _____



Konrad Buł wrzesień 1983
WKZ



0 4 2 3

12. Autorzy, historia obiektu, określenia stylu.

Wzniesiony równolegle z "Oficyną" z przeznaczeniem na budynek do odwirowywania miodu /obsługiwał miejscową pasiekę/. Remontowany w 1973 r. ob. Siedziba Oddziału Gołuchowskiego Ligi Ochrony Przyrody. Styl eklektyczny.

13. Opis (sytuacja, materiał i konstrukcja, rzut, bryła, elewacje, dach, wnętrze wyposażenie, instalacje)

Położony w południowej części parku, 50 m na wschód od poczty, 150 m na południowy wschód od Kasy, 300 m na południowy zachód od Oficyny, 350 m na południe od Zamku.

Wzniesiony z cegły palonej, elewacje obite kawałkami drewna.

Strop - drewniany, belkowy, odeskowany - deski obejcowane.

Podłogi - ceglana - cegła układana w jodełkę na zaprawie wapiennej.

Dach - stożkowy niski, na więźbie drewnianej, kryty blachą ocynkowaną malowaną.

Drzwi - drewniane, jednoskrzydłowe, deskowe, nowe.

Okna - drewniane ościeżnicowe, o nadprożach łukowych, okratowane;

okna mniejsze - jednoskrzydłowe, rozwieralne podzielone szczeblinką pojedynczą,

Okno duże - nierozwieralne podzielone szczeblinką krzyżową.

Budynek Pasieki wzniesiony na planie ośmiokąta nieregularnego, w którym każdy przeciwległy bok jest sobie równy.

Przykryty dachem stożkowym, obity blachą ocynkowaną malowaną, zwieńczony "czapką", wsparty na namurnicach zakończonych kroksztynami.

W elewacjach ścianek okna i drzwi o łukowych nadprożach, w części tylnej blendy okienne. Na elewacji nabite zdobiące elementy drewniane imitujące gałęzie. Nad wejściem wykonany z drewna napis "PASNIK". Elewacje ozdobione u dołu ceglanym poziomym cokołem i gzymsem cokołowym. Na cokole budynku prostokątne kamienne/granitowe/ blendy.

Wnętrze budynku ośmiokątne, w dłuższych ścianach głębokie prostokątne wnęki o wymiarach istniejącego dużego okna. Ściany tynkowane - bielone.

Wewnątrz ekspozycja tematyczna LOP.

Instalacja elektryczna.

14. Kubatura	15. Powierzchnia użytkowa	16. Przeznaczenie pierwotne	17. Użytkowanie obecne
30,02 m ³	8,8 m ²	budynek wirówki	siedziba LOP
18. Prace budowlane i konserwatorskie, ich przebieg i dokumentacja		19. Stan zachowania (fundamenty, ściany zewnętrzne, ściany wewnętrzne, sklepienia, stropy, konstrukcje dachowe, pokrycie dachu, wyposażenie i instalacje)	
remont 1973 r.		Bardzo dobry, niewielkie uszkodzenia drewnianego wystroju elewacji.	
20. Najpilniejsze postulaty konserwatorskie			
naprawa drewnianego wystroju elewacji			

21. Akta archiwalne (rodzaj akt, numer i miejsce przechowywania)

22. Bibliografia

23. Źródła ikonograficzne i fotografie (rodzaj, miejsce przechowywania, sygnatury)

24. Uwagi różne

25. Wypełnił

Konrad Buł 11.10.1983 r.

26. Sprawdził

27. Załączniki

1. Miejscowość

GOŁUCHÓW

2. Obiekt (nazwa jak w karcie)

PASIEKA

3. Zawartość wkładki (nazwa obiektu lub materiału uzupełniającego)

cd. zdjęcia



Wkładkę założył: Konrad Bul IX. 1983 r.

(imie, nazwisko, data)

WKZ Kalisz

Miejsce przechowywania negatywów: _____

Wzór ODZ 1978 r.