

Nr

IV

A

B

C

D

E

F

G

H

I

J

K

L

M

N

O

P

R

S

T

U

V

W

X

Y

Z

1. Obiekt zabytkowy

PDA SPISOM

PLEBANIA przy Kościele farnym - ul. Farna

2. Miejscowość

MIASTO

GNIEZNO

3. Wiek

XIX

4. Styl typ. bud.
miejskiego5. Kubatura m³

701,2

6. Powierzchnia w m²

a) zabytkowa: 175,3 b) użytkowa:

20. Przynależność administracyjna

a) województwo POZNAŃ

b) powiat GNIEZNO

c) gmina

7. Materiał budowlany

przed zniszczeniem

po odbudowie

a) ściany

cegła

b) sklepienia

/

c) stropy

drzewo

d) więzania dachu

drzewo

e) krycie dachu

dachówka

11. Ilość budynków

1

12. Ilość kondygnacji

1

13. Użytkowanie wnętrza według ilości:

a) izb mieszkalnych

8

b) nnych pomieszczeń

2

c) piwnic cały budynek podpiwniczony

14. Grunty należące do zabytku:

ha

a) ogrody stylowe

b) sady i grunty uprawne

c) lasy

d) wody

e) inne

8. Wyposażenie architektoniczne

Brak

15. Przeznaczenie pierwotne budynku

mieszkalne

16. Użytkowanie w latach ubiegłych

j.w.

17. Użytkowanie obecne

j.w.

18. Nadaje się do użycia na:

j.w.

9. Autorzy i data budowy i przebudowy

zbudowana zapewne ok
pot. XIX w. Przebudowana

19. Data rodzaj i stopień zniszczeń i odbudowy

Data

O P I S

znisz-
czenia
o/oodbu-
dowa
o/o

VIII. 1939 r.

niezniszczona

XI. 1939 r.

j.w.

XII. 1945 r.

j.w.

XI. 1959

ostabiona konstrukcja dachowa,
ugięte łacenie, uszkodzone dachówki

15

25. Rejestr zabytku nr

rok _____ miejsce przechowywania

26. Nazwa księgi hipotecznej

Ks. wiecz.

27. Numer hipoteczny

28. Akta

brak

29. Fotografie

Woj. Koms. Zabytków
Poznań

30. Inwentaryzacja pomiarowa

brak

10. Udostępnienie

Dostępny

31. Szkic sytuacyjny, plan schematyczny, uwagi opisowe, fotografia

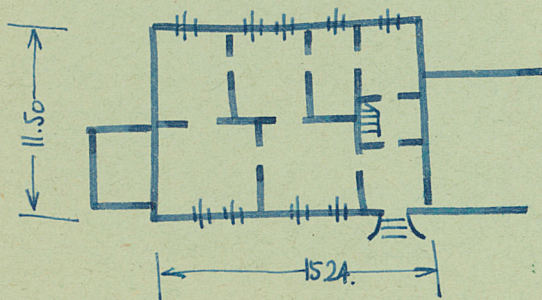


Fotografował: B. CYNALOWSKI

Opis:

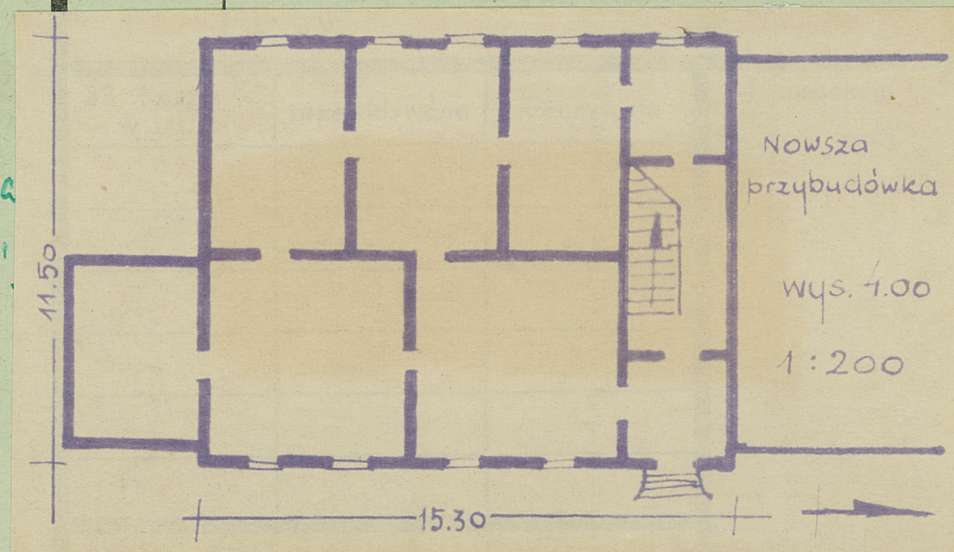
Murowana, tynkowana, parterowa, podpiwniczona
złożona na planie prostokąta, dwutraktowa,
pięcioosiowa. Dach naczółkowy kryty dachówką.

Bibliografia:



32. Przebieg prac konserwatorskich

Lp. k	Wyszczególnienie prac	Koszt tys. zł



35. Uwagi różne

36. Wypełnił dnia

XI. 1959

[Signature]

37. Sprawdził dnia

X. 1965

Brunon Cynalewski