

1. Obiekt zabytkowy

PAŁAC

2. Miejscowość

gm. Dopiewo

KONARZEWO

3. Wiek

XVII

4. Styl

barokowy

5. Kubatura m³

7585,-

6. Powierzchnia w m²

a) zabytkowa: 758,50 b) użytkowa:

7. Materiał budowlany

Przed zniszczeniem

Po odbudowie

11. Ilość budynków

1

14. Grunty należące do zabytku:

ha

a) ściany

cegła

b) sklepienia

cegła

c) stropy

drewno

d) więzania dachu

drewno

e) krycie dachu

dachówka

12. Ilość kondygnacji

2

13. Użytkowanie wnętrza według ilości:

a) izb mieszkalnych

22

b) innych pomieszczeń

2

c) piwnic - cały budynek podpiwniczony

a) ogrody stylowe

9,74

b) sady i grunty uprawne

3,-

c) lasy

-

d) wody

-

e) inne

-

20. Przynależność administracyjna

a) województwo

Poznań

b) powiat

Poznań

c) gmina

Konarzewo

21. Stacja	Nazwa stacji	Odległość od stacji w km
a) kolejowa	Dopiewo	3,5
b) autobusowa	Konarzewo	-

22. Właściciel i jego adres

Skarb Państwa Polskiego

8. Wyposażenie architektoniczne

Nad portalem wejściowym - kartusz z herbem Kotwicz. Bogata dekoracja nadokiennna: girlandy, festony, maskarony. W kilku pokojach pastora i I piętra bogata dekoracja stiukowa. W salonie I p. freski perspektywiczne

15. Przeznaczenie pierwotne budynku

mieszkalne

16. Użytkowanie w latach ubiegłych

mieszkalne

17. Użytkowanie obecne

PGR-Konarzewo, siedziba PGRN odr. 1945

18. Nadaje się do użycia na cele kulturalne

23. Użytkownik i jego adres

PGR-Konarzewo ; PGRN- Konarzewo

3 mieszkania prywatne

24. Inwestor i jego adres

Woj. Zarząd PGR- Poznań

Fredny 12

9. Autorzy i data budowy i przebudowy

wybudowany na ruinie starych murów w r. 1697 - przez Andrzeja Radomickiego wg projektu architekta włoskiego, o niezniszczonym nazwisku

19. Data, rodzaj i stopień zniszczeń i odbudowy

Data	O P I S	Zniszczenia %	Odbudowa %
VIII.1939 r.	niezniszczony		
XI.1939 r.	niezniszczony		
XII.1945 r.	niezniszczony		
IX.1959 r.	zaniedbany	10	
1966 r.	remont kapitalny w 1965 r.		

25. Rejestr zabytku Nr

Kl. IV - 73 / 27 / 52

rok

17. IV 52

miejsce przechowywania

26. Nazwa księgi hipotecznej

Konarzewo

27. Nr hipoteczny

tom I wyk. L. I

28. Akta Woj. Konsekwator Zabytków

29. Fotografie Woj. Konsekwator Zabytków

30. Inwentaryzacja pomiarowa

brak

10. Udostępnienie

dostępny - po uzgodnieniu z dyrekcją PGR-Konarzewo

CWD — Drukarnia W-wa, Bema 60, Zam. nr 349-5162

31. Szkic sytuacyjny, plan schematyczny, uwagi opisowe, fotografia

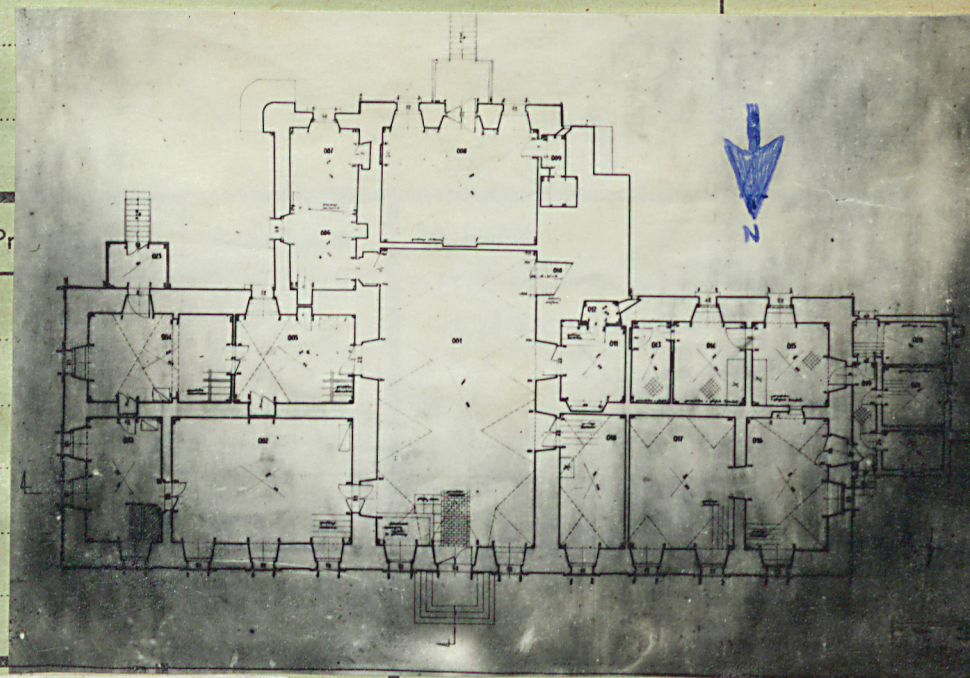


32. Przebieg prac konserwatorskich

Rok	Wyszczególnienie prac	Koszt tys. zł
1959	wzupetnienie tynków przy elew. zewnętrz. oraz prace we wnętrzu	15,000

33. Koszty
w tys. zł

Pr



35.



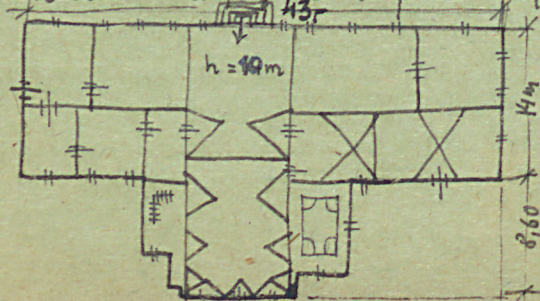
36. Wypełnił dnia

25. IX. 59 r.

B. Kule - Wienberg

37. Sprawdził dnia

Opis : Jednopiętrowy, z ogrodem od pn. Nakryty dachem czterospadowym, od str. pn. przerywanym trawnikiem i alejkami masywnymi. Fasada pn. bez ryzalitu, dr. parteru, a I p. - gzyms. Okna symetryczne, osiowe. Okna parteru zamknięte w górnym prostym gzymsie; okna I p. zwieńczone naprzemiennie półkolistymi i trójkątnymi frontonami. Na rozróżnienie fasady : portal-bonionowe. Nad portalem kantus merbowy-kotwica. Fasada poł.-ogrodowa nieregularna z silnie występującą częścią środkową, podparta niesymetrycznie ustawionymi szkarpanami. Do niej dobudowany wąski front dwupiętrowy, o murze jednolitym, rozczłonkowanym pilastrami i zwieńczony tulkami falistymi. Wnętrze o założeniu centralnym. Na osi sali o sklepieniu białym z kolumnami. Na piętrze - odpowiadająca jej sala.



Z Y X W V U T S R P O N M L K J I H G F E D C B A



Koszty
w tys. zł

Przewidowane

Rzeczywiste

34. Inspekcje