

1. Obiekt

O B O R A

nr 2

2. Czas powstania

4 ćw. XIX w.

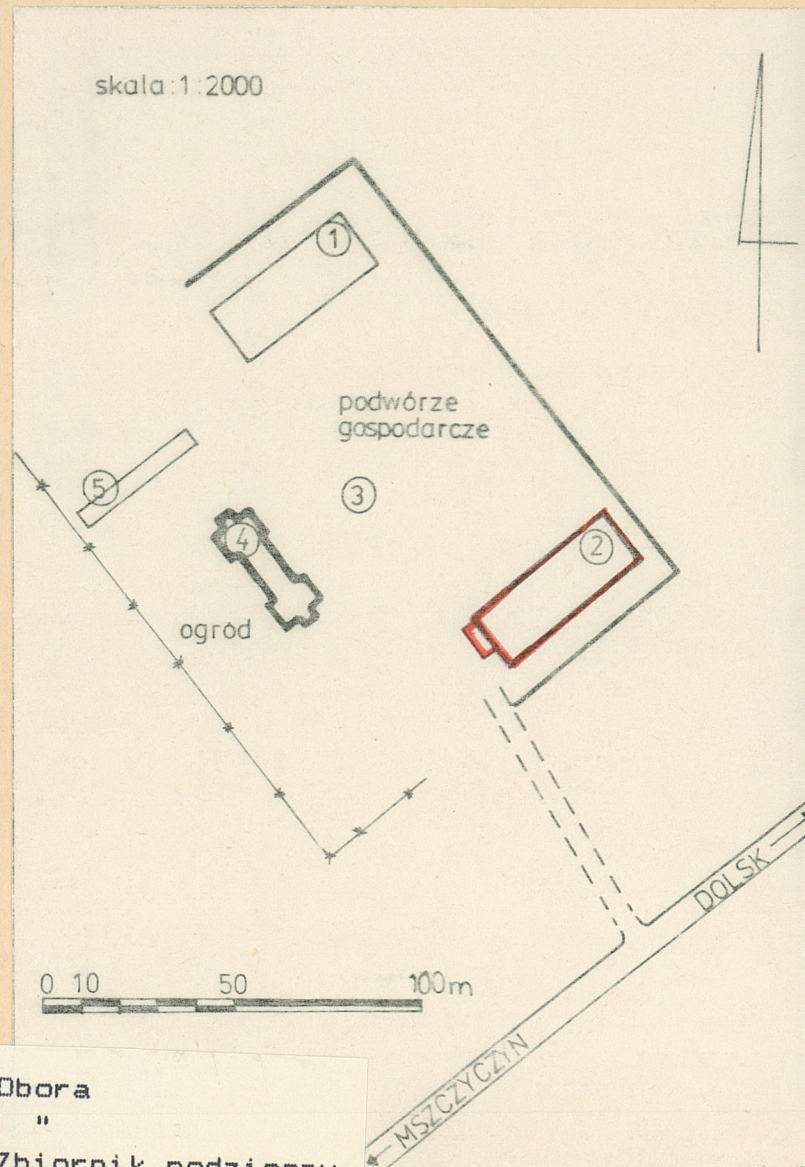
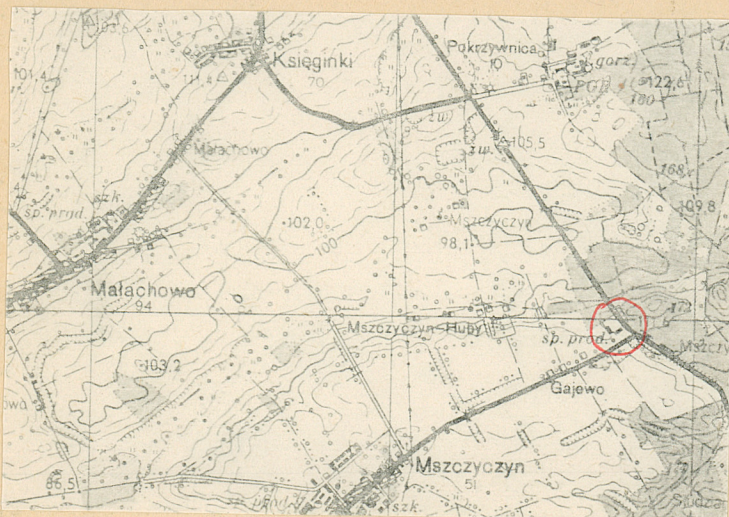
3. Miejscowość

G A J E W O

11. Zdjęcia, rzut, przekrój, sytuacja, orientacja



1



1. Obora
2. "
3. Zbiornik podziemny
4. Czworak
5. Bud. gospodarczy

4. Adres

Gajewo
63-140 Dolsk

nr hipoteczny

5. Przynależność administracyjna

poznańskie

województwo

gmina Dolsk

pow. ŚREMSKI

6. Poprzednie nazwy miejscowości

7. Przynależność administracyjna

1 VI 1975

województwo poznańskie

powiat Śrem

8. Właściciel i jego adres

RSP Mszczyczyn
63-140 Dolsk

9. Użytkownik i jego adres

J.W.

10. Rejestr zabytków:

Nr data

12. Autorzy, historia obiektu, określenie stylu

Obiekt powstał w 4 ćw. XIX w. jako obora, wchodząca w skład d. folwarku.

13. Opis (sytuacja, materiał i konstrukcja, rzut, bryła, elewacje, wnętrze wyposażenie, instalacje)

Obiekt usytuowany jest w obrębie zespołu d. folwarku, wzdłuż S boku podwórza gospodarczego, bezpośrednio na E od gruntowej drogi dojazdowej.

Budynek murowany, do 2/3 wysokości - kamienno-ceglany, wyżej - ceglany na zaprawie wapiennej; część E i przybudówka od N - nowe, z pustaków; strop płaski, masywny, wsparty na dwóch rzędach żeliwnych kolumn; konstrukcja dachu - nowa; dach kryty eternitem falistym; cementowa posadzka; wejście na kondygnację strychową po drabinie od zewn.; okna i wrota o wykroju prostokątnym, nowe.

Budynek założony na planie wydłużonego prostokąta; od strony N duża, prostokątna przybudówka; część pierwotna budynku - jednoprzestrzenna, z korytami umieszczonymi wzdłuż kolumn, wspierających strop.

Bryła obiektu zwarta, prosta. Budynek wolnostojący, dwukondygnacyjny, nakryty dachem dwuspadowym.

Na dłuższych elewacjach wyraźnie widoczne ślady po pierwotnych wejściach do budynku; w szczytach - duże, nowe wrota.

Pierwotnego wyposażenia brak.

Instalacja elektryczna i wodna.

14. Kubatura 3,685 m ³	15. Powierzchnia użytkowa 670 m ²	16. Przeznaczenie pierwotne Obora	17. Użytkowanie obecne Obora
18. Prace budowlane i konserwatorskie, ich przebieg i dokumentacja W l. 1960-tych przeprowadzono remont kapitalny obiektu.		19. Stan zachowania (fundamenty, ściany zewnętrzne, ściany wewnętrzne, sklepienia, stropy konstrukcje dachowe, pokrycie dachu, wyposażenie i instalacje) Stan techniczny budynku bardzo dobry	
		20. Najpilniejsze postulaty konserwatorskie	

21. Akta archiwalne (rodzaj akt, numer i miejsce przechowania)

24. Uwagi różne

22. Bibliografia

25. Opracował

tekst Hanna Wieczorkiewicz, 30.08.87 r. *H. Wiern*

..... j.w. *H. Wiern* imię, nazwisko, data, podpis

plany, rysunki imię, nazwisko, data, podpis

zdjęcia fotogr Andrzej Prinke, 30.08.87 r.

..... imię, nazwisko, data, podpis
Muz. Nar. Roln. w Szreniawie

miejsce przechowania negatywów

Karta po wypełnieniu podlega ochronie na podstawie przepisów prawa autorskiego

26. Adnotacje o inspekcjach, informacje o zmianach (daty, imiona i nazwiska wypełniających)

23. Źródła ikonograficzne i fotografia (rodzaj, miejsca przechowywania, sygnatury)

27. Załączniki

wkładka nr 1

1. Miejscowość GAJEWO	2. Obiekt (nazwa jak w karcie) OBORA	3. Zawartość wkładki (nazwa obiektu lub materiału uzupełniającego) 3 zdjęcia + rzut
--------------------------	---	--

Spis ilustracji:

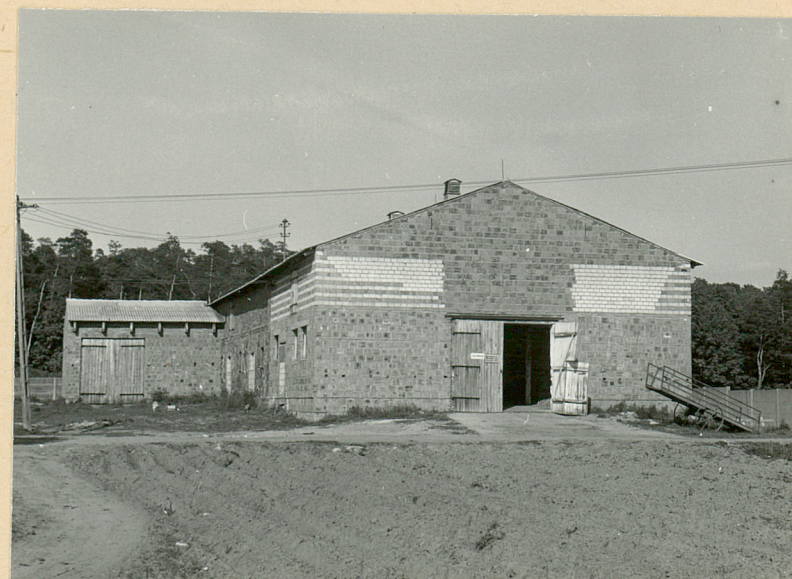
1. Elewacja pn.zach.
2. " pn.wsch.
3. " pd.wsch.
4. " pd.zach.



2



3



4

Hanna Wieczorkiewicz, 30.8.87r.

Wkładkę założył:
(imię, nazwisko, data)

Miejsce przechowywania negatywów: Muz.Nar.Roln. w Szreniawie

