

1. Obiekt zabytkowy

235/1

Chatupa nr. 27

2. Miejscowość

gm. DRAWSKO

Marylin

memoriał do szanownego

3. Wiek

XVIII

4. Styl

typ bud. wlejsk.

5. Kubatura m³

258

6. Powierzchnia w m²

a) zabytkowa: 103 b) użytkowa: 103

20. Przynależność administracyjna

Orielni

a) województwo poznańskie

b) powiat Czarnków

c) gmina Między

7. Materiał budowlany

przed zniszczeniem po odbudowie

11. Ilość budynków

1

14. Grunty należące do zabytku:

ha

a) ściany

drewno

12. Ilość kondygnacji

1

a) ogrody stylowe

b) sklepienia

/

13. Użytkowanie wnętrza według ilości:

b) sady i grunty uprawne

c) stropy

drewno

a) izb mieszkalnych

3

c) lasy

d) wiązania dachu

drewno

b) innych pomieszczeń

2

d) wody

e) krycie dachu

stoma

c) piwnic

1

e) inne

21. Stacja

nazwa stacji

odległość od stacji w km

a) kolejowa

Między

5 km

b) autobusowa

Drausko

10 km

22. Właściciel i jego adres

[Redacted]

8. Wyposażenie architektoniczne

15. Przeznaczenie pierwotne budynku

bud. mieszkalny

16. Użytkowanie w latach ubiegłych

j.w.

17. Użytkowanie obecne

j.w.

18. Nadaje się do użycia na

j.w.

23. Użytkownik i jego adres

j.w.

24. Inwestor i jego adres

j.w.

A-131

9. Autorzy i data budowy i przebudowy

19. Data, rodzaj i stopień zniszczeń i odbudowy

Data

O P I S

znisz-
czenia
%

odbu-
dowa
%

VIII. 1939 r.

niezniszczony

XI. 1939 r.

j.w.

XII. 1945 r.

j.w.

I. 1955

j.w.

V. 1967

j.w.

25. Rejestr zabytku nr 308
rok 30.12.1969 miejsce przechowywania

26. Nazwa księgi hipotecznej

27. Numer hipoteczny

Ks. N.

[Redacted]

28. Akta

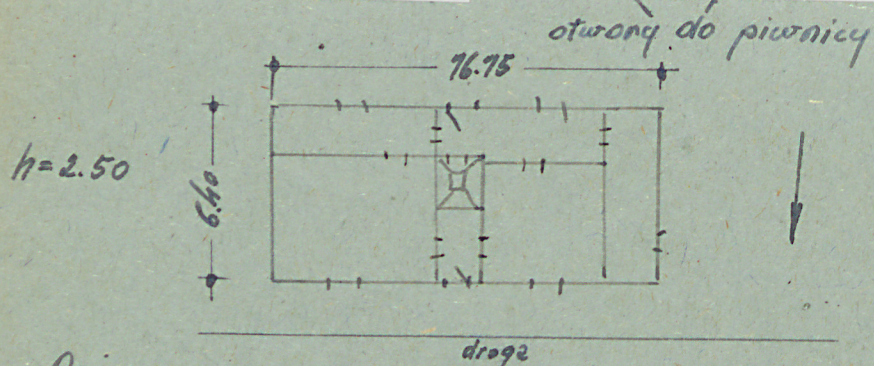
29. Fotografie

30. Inwentaryzacja pomiarowa

10. Udostępnienie

do użytku

31. Szkic sytuacyjny, plan schematyczny, uwagi opisowe, fotografia



Opis:

Ustawiona kolewnia do drogi. Drewniana, konstrukcja wieloczerw. tarczowa na jaskółczy ogon. Wewnątrz prostokąta, dwukolumnowa, układ wewnętrzny. Na osi poprzecznej stoją i kolumny butelkowe. W zach. części kolumny postawione na szerokości budynku. Pod nią piwniczka na ziemniaki z ^{dużymi} otworami do wysypywania ziemniaków. Dach dwuspadowy, kryty stroma.

Bibliografia:

Katalog zabytk. sztuki, pow. Graniczów
J. Trybowski, O. Zagórowski 1955-56 (maszynopis)

32. Przebieg prac konserwatorskich



nie prac

Koszt
tys. zł

15.8.1967

34. Koszty
w tys. zł

przewidywane

rzeczywiste

34. Inspekcje

35. Uwagi różne

36. Wypełnił dnia 28. IX. 1959

Huberik

37. Sprawdzał dnia

15.8.67 O. T. ...

KARTA TECHNICZNA

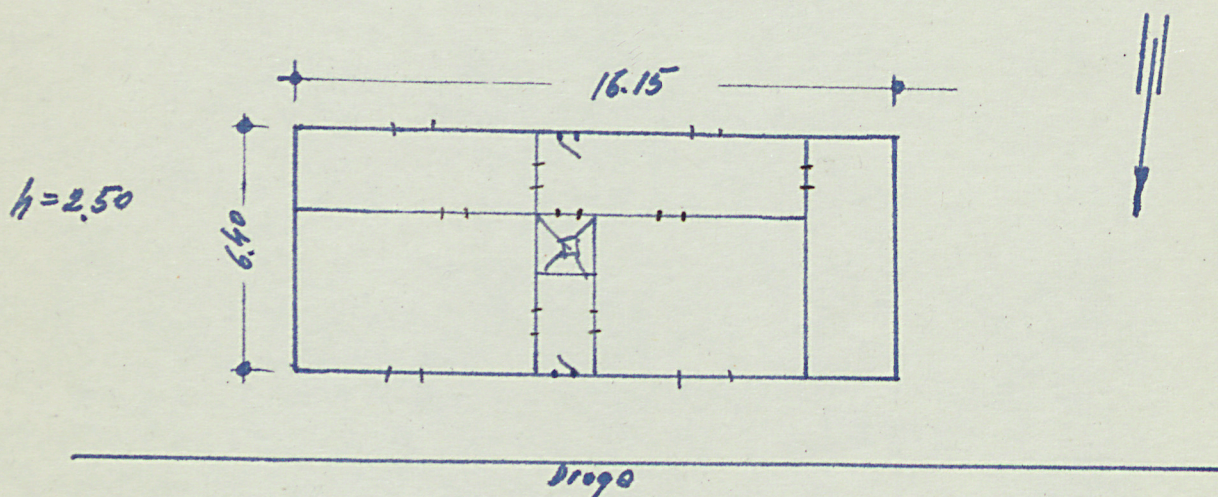
zabytku architektury lub budownictwa

Miejscowość . . . *Marylin* . . . województwo . . . *Pomorskie*
powiat . . . *Czarnków* . . .

Nazwa zabytku . . . *Chatupa* . . . ewent. bliższy adres . . . *Nr. 27* . . .

Szkic rzutu budynku:

skala: . . . *1:200* . . .



Informacje techniczne:

a/ części budowli	% zniszcz.	b/ instalacje	% zniszcz.
fundamenty	5%	wodociągowa	
ściany zewn.	10	kanalizacja	
ściany wewn.	0	elektryczność	0%
sklepienia		gaz	
stropy	5		
konstrukcja dachowa	0		
pokrycie dachu	40		
stolarka otworów zewn.	10		

data wypełnienia . . . *20.09.59 r.* . . .

podpis wykonawcy . . . *Guojin* . . .