

1. Obiekt

OBORA

nr 5

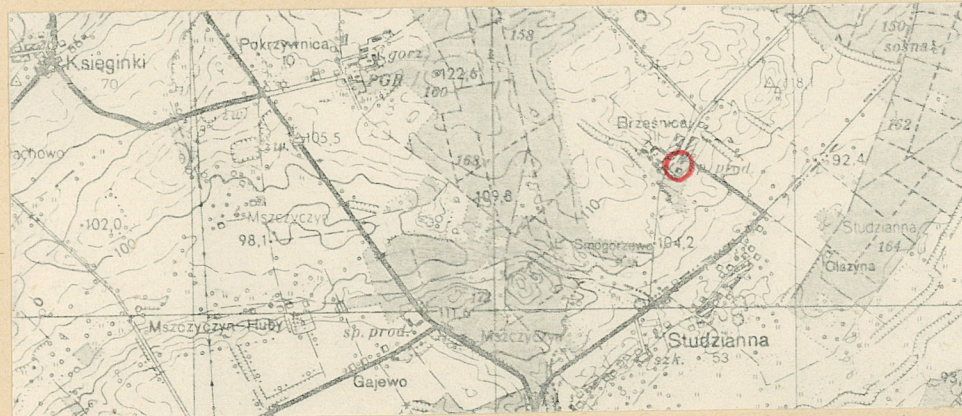
2. Czas powstania

1873 r.

3. Miejscowość

BRZEŚNICA

11. Zdjęcia, rzut, przekrój, sytuacja, orientacja



4. Adres

Brzeźnica
63-140 Dolsk
nr hipoteczny

5. Przynależność administracyjna

województwo poznańskie

gmina Dolsk pow. ŚREMSKI

6. Poprzednie nazwy miejscowości

Birkenhof

7. Przynależność administracyjna

1 VI 1975

województwo poznańskie

powiat Śrem

8. Właściciel i jego adres

RSP Brzeźnica
63-140 Dolsk

9. Użytkownik i jego adres

j.w.

10. Rejestr zabytków:

Nr data

12. Autorzy, historia obiektu, określenie stylu

Obiekt powstał w 1873 r. w. jako obora, należąca do d. folwarku. Nazwisk projektanta i budowniczego nie ustalono. Budynek nie wykazuje wyraźnych cech stylowych.

13. Opis (sytuacja, materiał i konstrukcja, rzut, bryła, elewacje, wnętrze wyposażenie, instalacje)

Budynek zajmuje cały pd.wsch. skraj podwórza gospodarczego, bezpośrednio na pd.wsch. od głównej bramy wjazdowej na podwórze; szczytem pn.wsch. sięga do drogi gruntowej o orientacji pn.zach.-pd.wsch. i prowadzącej z centrum wsi wna pola uprawne.

Budynek murowany z cegły na zaprawie wapiennej, tynkowany; strop płaski na dźwigarach stalowych z dwoma podciągami, wspartych na żeliwnych słupach; wieżba niedostępna; dach budynku głównego kryty eternitem falistym, skrzydło boczne - karpiówka, układana w koronkę; na kalenicy - pieć wietrzników; pierwotne okna zachowane w części pn.wsch. (przesklepione odcinkowo, o drobnych podziałach szczelinami metalowymi); wrota deskowe, nowe.

Budynek założony na planie wydłużonego prostokąta, z prostopadłe dostawionym, nowym skrzydłem w części pn.wsch.

Bryła zwarta, prosta. Obie części budynku - parterowe z magazynowym poddaszem, nakryte dachami dwuspadowymi.

Elewacja pn.zach. przekształcona w trakcie remontu, prosta, 21-osiowa, z rytmicznie umieszczonymi, niewielkimi oknami; pozostałe elewacje - zachowane w formie pierwotnej; w szczytach na osi - duże, dwuskrzydłowe wrota. Nad wejściem w szczycie pd.zach. - data "1873".

Wnętrze jednoprzestrzenne, z dwoma rzędami słupów, podtrzymujących strop; pomieszczenie magazynowe - również jednoprzestrzenne.

Pierwotne wyposażenie nie zachowane.

Instalacja elektryczna.

14. Kubatura 5.220 m ³	15. Powierzchnia użytkowa 950 m ²	16. Przeznaczenie pierwotne Obora	17. Użytkowanie obecne Obora
18. Prace budowlane i konserwatorskie, ich przebieg i dokumentacja W l. 1960-tych - remont kapitalny, przeprowadzony przez użytkownika (brak dokumentacji).		19. Stan zachowania (fundamenty, ściany zewnętrzne, ściany wewnętrzne, sklepienia, stropy konstrukcje dachowe, pokrycie dachu, wyposażenie i instalacje) · Silne zawilgocenie ścian. Stan techniczny pozostałych elementów - dobry.	
		20. Najpilniejsze postulaty konserwatorskie	

21. Akta archiwalne (rodzaj akt. numer i miejsce przechowania)

22. Bibliografia

23. Źródła ikonograficzne i fotografia (rodzaj, miejsca przechowywania, sygnatury)

24. Uwagi różne

25. Opracował

tekst Hanna Wieczorkiewicz, 15.8.87 r. *H.Wie*
imię, nazwisko, data, podpis

plany, rysunki j.w. *H.Wie*
imię, nazwisko, data, podpis

zdjęcia fotogr Andrzej Prinke, 15.8.87 r.
imię, nazwisko, data, podpis

miejsce przechowania negatywów Muz. Nar. Roln. w Szreniawie
imię, nazwisko, data, podpis

Karta po wypełnieniu podlega ochronie na podstawie przepisów prawa autorskiego

26. Adnotacje o inspekcjach, informacje o zmianach (daty, imiona i nazwiska wypełniających)

27. Załączniki

wkładka nr 1

1. Miejscowość

B R Z E S N I C A

2. Obiekt (nazwa jak w karcie)

O B O R A

3. Zawartość wkładki (nazwa obiektu lub materiału uzupełniającego)

7 zdjęć + sytuacja

Spis ilustracji:

1. Elewacja pd.wsch.-część pn.
2. " pn.wsch.
3. " pn.zach.- " "
4. " " " pd.
5. " pd.zach. skrzydła wsch.
6. " pd.wsch. " "
7. " pn.wsch. " "
8. " -część wsch.
jw., " zach.



2



3



4



5



6

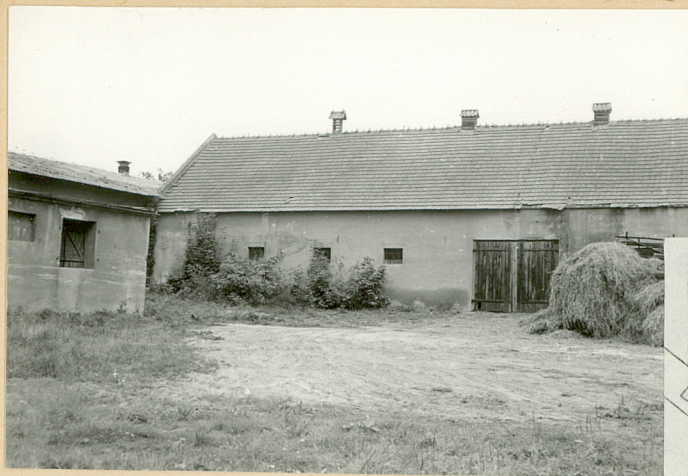
Hanna Wieczorkiewicz, 30.8.87 r.

Wkładkę założył:

(imię, nazwisko, data)

Miejsce przechowywania negatywów:
Muz.Nar.Roln. w Szreniawie

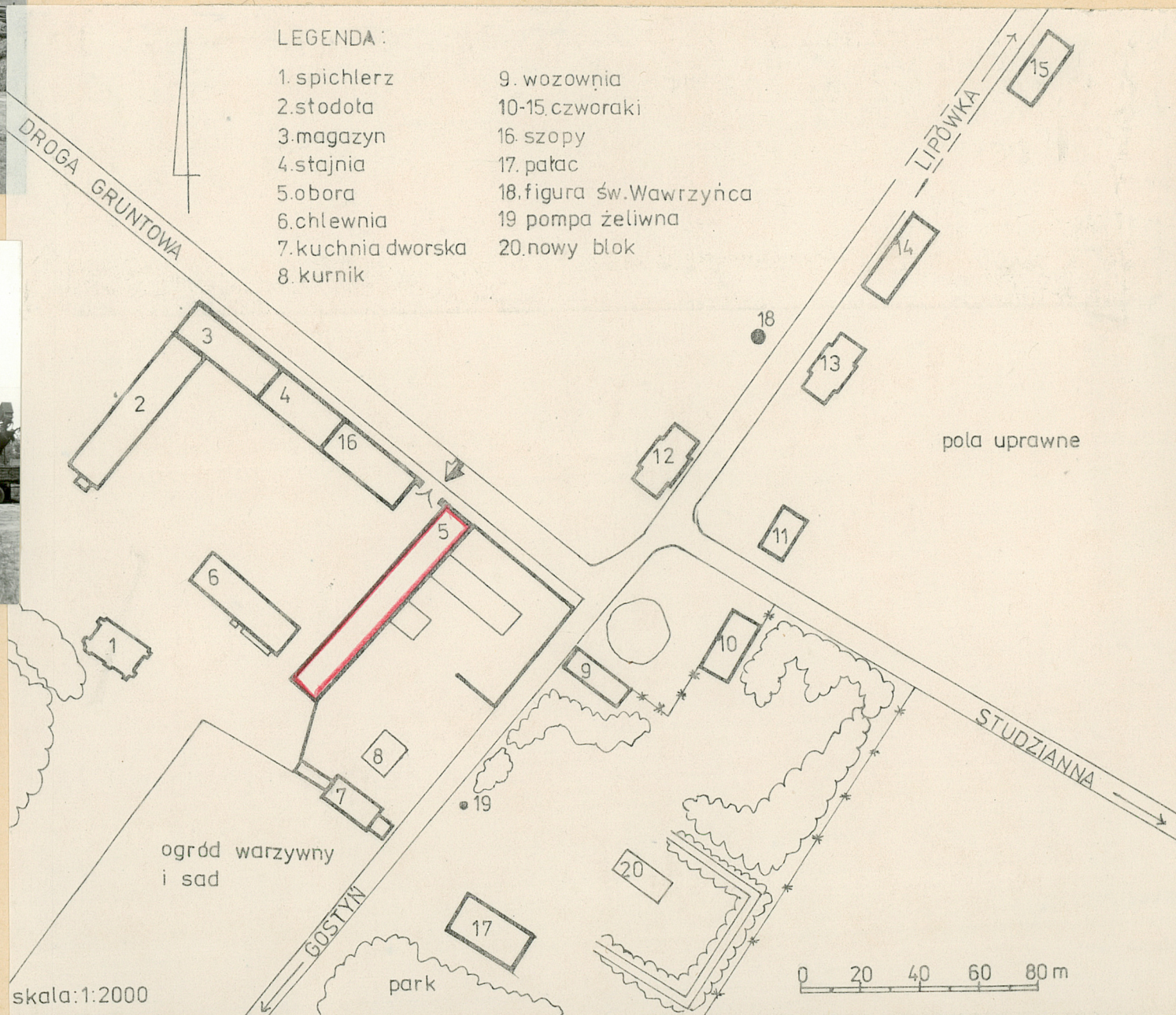
Wzór ODZ 1978 r.



7



8



1. Miejscowość

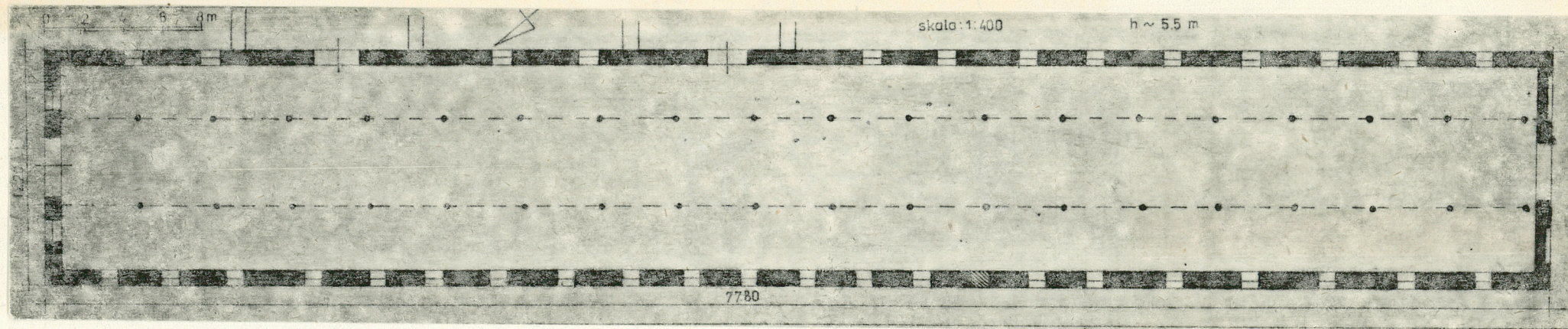
2. Obiekt (nazwa jak w karcie)

3. Zawartość wkładki (nazwa obiektu lub materiału uzupełniającego)

BRZESNICA

OBORA

rzut



Wkładkę założył: Hanna Wieczorkiewicz, 30.8.87

(imię, nazwisko, data)

Miejsce przechowywania negatywów: Muz.Nar.Roln.w Szreniawie

Wzór ODZ 1978 r.