

Nr

A

B

C

D

E

F

G

H

I

J

K

L

M

N

O

P

R

S

T

U

V

W

X

Y

Z

1563

1. Obiekt zabytkowy

WIATRAK

2. Miejscowość

CZERNIEJEWO

miasto

3. Wiek

XVIII

4. Styl Typ.

Kozłak

5. Kubatura m³

225

6. Powierzchnia w m² 25

a) zabytkowa:

b) użytkowa:

7. Materiał budowlany

przed zniszczeniem

po odbudowie

a) ściany

drzewo

b) sklepienia

c) stropy

drzewo

d) wiązania dachu

drzewo

e) krycie dachu

gont

11. Ilość budynków

1

12. Ilość kondygnacji

2

13. Użytkowanie wnętrza według ilości:

a) izb mieszkalnych

b) innych pomieszczeń

(przemysł) 2

c) piwnic

14. Grunty należące do zabytku:

ha

a) ogrody sytowe

b) sady i grunty uprawne

c) lasy

d) wody

e) inne

8. Wyposażenie architektoniczne

15. Przeznaczenie pierwotne budynku wiatrak

16. Użytkowanie w latach ubiegłych

j.w.

17. Użytkowanie obecne

nieczynny od 1946r.

18. Nadaje się do użycia na:

wiatrak

9. Autorzy i data budowy i przebudowy

Zbudowany w 3. ćw. XVIII w.

19. Data, rodzaj i stopień zniszczeń i odbudowy

Data

O P I 3

znisz-
czenia
%odbu-
dowa
%

VIII. 1939 r.

niezniszczony

XI. 1919 r.

j.w.

XII. 1945 r.

j.w.

VIII. 1957 r.

Zdewastowany, konieczne pokrycie dachu, remont szalowania, śmiga, maszynienia

65

X 1959

Ogólne zniszczenie ok 70%

20. Przynależność administracyjna

a) województwo

POZNAN

b) powiat

GNIEZNO

c) gmina gr.

CZERNIEJEWO

21. Stacja

nazwa stacji

odległość od stacji w km

a) kolejowa

Czerniejewo

6

b) autobusowa

Czerniejewo

w/m

22. Właściciel i jego adres

23. Użytkownik i jego adres

j.w.

24. Inwestor i jego adres:

j.w.

25. Rejestr zabytku nr

rok _____ miejsce przechowywania

brak

26. Nazwa księgi hipotecznej

Ks. wieczysta

27. Numer hipoteczny

hipoteczny

28. Akta brak

29. Fotografie

W. K. Z. POZNAN

30. Inwentaryzacja pomiarowa brak

10. Udostępnienie

Dostępny

31. Szkic sytuacyjny, plan schematyczny, uwagi opisowe, fotografia



fot. mgr. Jan Pic



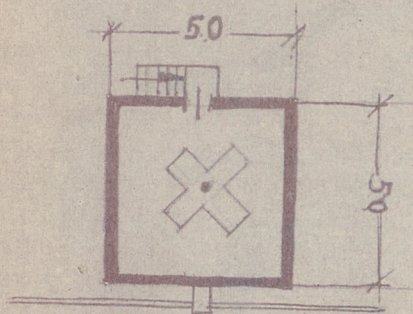
Fot. K. KASPERSKI

Wyszczególnienie prac

Koszt
tys. zł

Opis:

Potożony na wzgórzu przy szosie do Gniezna, koźlak na podmurówce kamiennej. Dach naczółkowy, szczyt deskowany pionowo. Maszyneria częściowo zdemontowana. Koto zębate bogato wycinane. Zdeławastowany



Elkopolce, Poznań /maszynopis/.

33. Koszty w tys. zł	przewidywane	rzeczywiste

34. Inspekcje

23. XII. 1957
20. X 1959

Jan Pic



Fotografował: B. CYNALSKI

36. Wypełnił dnia

23. VIII. 1957 Jan Pic

37. Sprawdził dnia

20. X. 59 Brunon Cynalewski
Kasperski

31. Szkic sytuacyjny, plan schematyczny, uwagi opisowe, fotografia



fot. mgr. Jan Pic



Fot. K. KASPERSKI

Wyszczególnienie prac

Koszt
tys. zł

Opis:

Potożony na wzgórzu przy szosie do Gniezna, Koźlak na
Dach naczółkowy, szczyt des-
zynieria częściowo zdemontowana
cinane. Zdeławastowany

33. Koszty
w tys. zł

przewidywane

rzeczywiste

34. Inspekcje

23. XII. 1957

20. X 1959

Jan Pic

Bibliografia:

1. E. Kodur, Wiatraki w Wielkopolsce, Poznań /maszynopis/.



Fotografował: B. CYNALSKI

36. Wypełnił dnia

23. VIII. 1957

Jan Pic

37. Sprawdził dnia

20. X. 59

Brunon Cynalewski

Kasperski