

Nr

A

B

C

D

E

F

G

H

I

J

K

L

M

O

P

R

S

T

U

V

W

Z

1560

1. Obiekt zabytkowy

CHALUPA

UL. POZNANSKA NR. 48

SZKOLNA NR 2

2. Miejscowość

CZERNIEJEWO

3. Wiek

XVIII/XIX

4. Styl, w typie

bud. matomiast.

5. Kubatura m³

312 230

6. Powierzchnia w m² 104

a) zabytkowa: 92 b) użytkowa: 92

20. Przynależność administracyjna

a) województwo POZNAŃ

b) powiat GNIEZNO

c) gmina gr. CZERNIEJEWO

7. Materiał budowlany

przed zniszczeniem

po odbudowie

a) ściany

Siachulec

b) sklepienia

c) stropy

drzewo

d) wiązania dachu

drzewo

e) krycie dachu

dachówka

11. Ilość budynków

1

12. Ilość kondygnacji

1

13. Użytkowanie wnętrza według ilości:

a) izb mieszkalnych

4

b) innych pomieszczeń

2

c) piwnic

14. Grunty należące do zabytku:

ha

a) ogrody stylowe

b) sady i grunty uprawne

c) lasy

d) wody

e) inne

21. Stacja

nazwa stacji

odległość od stacji w km

a) kolejowa

Czerniejewo

6

b) autobusowa

Czerniejewo

w/m

22. Właściciel i jego adres

23. Użytkownik i jego adres

j.w.

24. Inwestor i jego adres:

j.w.

9. Autorzy i data budowy i przebudowy

Zbudowana na przelocie XVIII/XIX w.

19. Data, rodzaj i stopień zniszczeń i odbudowy

Data

O P I S

zniszcz.
czeni
%odbu-
dowa
%

VII. 1939 r.

niezniszczona

XI. 1939 r.

j.w.

XII. 1945 r.

j.w.

VIII. 1957 r.

konieczne wzmocnienie konstr.

20

X-1958

ZNISZCZENIE OGÓLNE

20

10. Udostępnienie

Dostępna

25. Rejestr zabytku nr

rok _____ miejsce przechowywania

26. Nazwa księgi hipotecznej

Ks. wiecz

27. Numer hipoteczny

28. Akta J. Krupski Czerniejewo

29. Fotografie Woj. Kons. Zab. Poznań

30. Inwentaryzacja pomiarowa brak

3. IV. 65 zgoda na rozbiórkę Kl. III - 881/74/65
 Rozbierany w r. 1965

31. Szkic sytuacyjny, plan schematyczny, uwagi opisowe, fotografia



Widok od ul. Poznańskiej



Klasycyst. drzwi



foto. J. Pic



32. Przebieg prac konserwatorskich

			Koszt tys. zł

Opis:

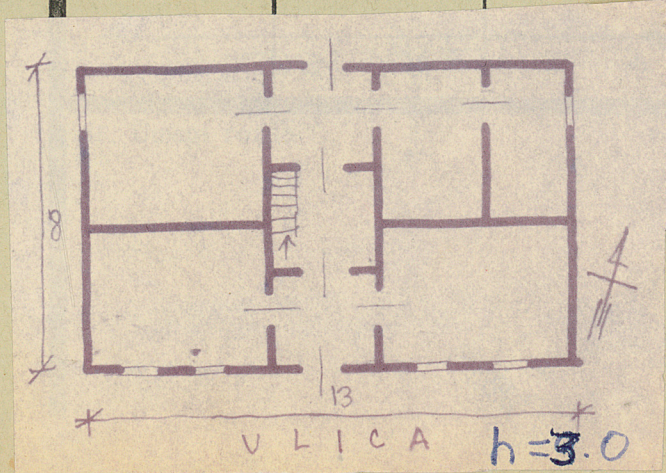
Ustawiona kalenicowo. Szachulcowa, tynkowana.
Zatoczona na planie wydłużonego prostokąta, par-
terowa, 2-traktowa, 5-osiowa z sienią na osi.
kominiarstwo nogawicowy. Dach dwuspadowy kryty dach-
ówką.

33. Koszty w tys. zł	przewidywane	rzeczywiste

34. Inspekcje
23. VIII. 1957 Jan Pic

Bibliografia:

Brak



36. Wypełnił dnia
23. VIII. 1957 Jan Pic

37. Sprawdził dnia
21. X. 59 Brunon Cynalew
T. GRZEBALSKI