

1. Obiekt

205/13

KUŹNIA

/15/

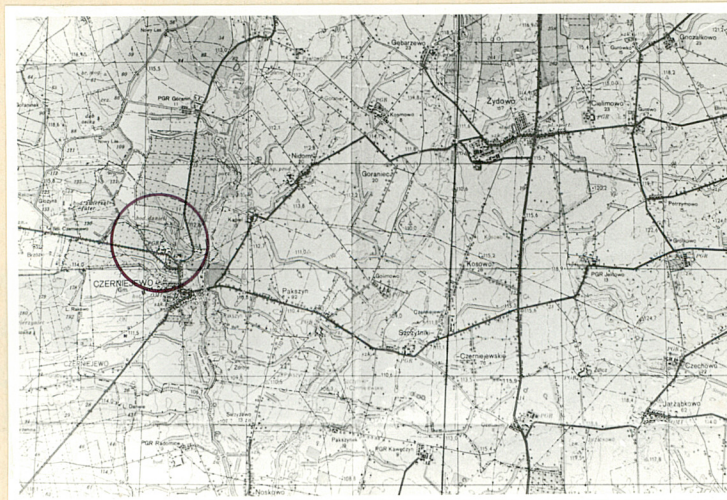
2. Czas powstania

1929r.

3. Miejscowość

C Z E R N I E J E W O

11. Zdjęcia, plan sytuacyjny, rzuty



4. Adres 62-250 Czarniejewo

nr hipoteczny

5. Przynależność administracyjna

pow. gnieźnieński

województwo poznańskie

gmina Czarniejewo

6. Poprzednie nazwy miejscowości

Schwarzenau

7. Przynależność administracyjna
przed 1.VI.1975 r.

województwo poznańskie

powiat Gniezno

8. Właściciel i jego adres

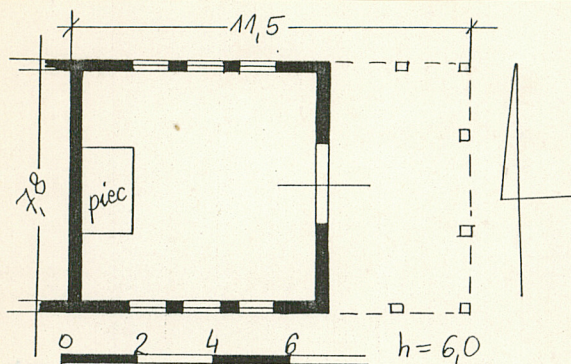
Kombinat PGR Żydowo

9. Użytkownik i jego adres

Zakład Sadowniczo-Ogrodniczy
w Czarniejewie

10. Rejestr zabytków

Nr data



autor
data wykonania
miejsce przechowywania negatywów

12. Autorzy, historia obiektu, określenia stylu.

Obiekt wzniesiony w roku 1929 na zlecenie ówczesnego właściciela Skórzewskiego. Zachował się w stanie niezmienionym, do niedawna pełnił funkcję kuźni, obecnie wykorzystywany jako warsztat.

13. Opis (sytuacja, materiał i konstrukcja, rzut, bryła, elewacje, dach, wnętrze, wyposażenie, instalacje)

Obiekt oznaczony na planie sytuacyjnym "15" znajduje się w północnej części podwórza folwarcznego, ~~zwrócony~~ jest el. frontową na wschód, do jego elewacji zachodniej przylega nowa przybudówka nakryta płaskim dachem, jednokondygnacyjna. Materiał, konstrukcja, technika - ściany z cegły łączonej w wążku krzyżowym osadzone na kamiennej podmurówce, nieotynkowane; strop - belkowy z podsufitką trzcinową, tynkowany i bielony; więźba dachowa - krokwiowo płatwiowa na dwóch stolcach; dach - kryty karpiówką podwójnie; okna - pojedyncze metalowe wielopolowe przekryte łukami odcinkowymi; drzwi - dwuskrzydłowe wrota z desek, z węgarkiem, na zawiasach pasowych, przekryte łukiem odcinkowym; podłoga - posadzka cementowa. Rzut, kształt i bryła - obiekt założony na rzucie prostokąta z prostokątnym podcieniem przy ścianie wschodniej, jednokondygnacyjny z poddaszem, nakryty dachem dwuspadowym o znacznym nachyleniu połaci, z podcieniem nakrytym dachem trójspadowym; do przestopadłościennej bryły obiektu przylega oprócz podcienia przy ścianie wschodniej także przybudówka przy ścianie zachodniej. Elewacje - frontowa /wschodnia/ - przysłonięta podcieniem, jednoosiowa z wrotami na osi w parti parteru oraz z dziewięciopałkową koroną opracowaną w tynku umieszczoną w ceglany obramieniu pod kalenicą; zachodnia - obecnie zasłonięta nową przybudówką, z widocznym datownikiem umieszczonym na górnej partii przewodu kominowego, datownik umieszczony w płycinie z ceglany obramieniem przedstawia datę 1929; południowa - z trzema otworami okiennymi umieszczonymi obok siebie, otwory przekryte łukiem odcinkowym, nad nimi ozdobny gzyms ceglany elewacja zwieńczona gzymsem podokapowym; północna - jak południowa, bez ozdobnego gzymsu nad oknami. Wnętrze - jedmotraktowe, jednoprzestrzenne, przy ścianie zachodniej znajduje się palenisko; wejście na poddasze - po drabinie. Instalacje - elektryczna.

14. Kubatura 380m ³	15. Powierzchnia użytkowa ok. 72m ²	16. Przeznaczenie pierwotne kuźnia	17. Użytkowanie obecne warsztat
18. Prace budowlane i konserwatorskie, ich przebieg i dokumentacja doraźne remonty obiektu		19. Stan zachowania (fundamenty, ściany zewnętrzne, ściany wewnętrzne, sklepienia, stropy, konstrukcje dachowe, pokrycie dachu, wyposażenie i instalacje) jedyne budynki na terenie podwórza folwarcznego jak i zachowały się bez przeróbek, stan zachowania obiektu dość dobry, widoczne ślady zastrysowywania się ścian, drewno w podcieniu - znacznie skorodowane.	
20. Najpilniejsze postulaty konserwatorskie wzmocnienie ścian, naprawa ubytków w elementach więźby i podcienia			

21. Akta archiwalne (rodzaj akt, numer i miejsce przechowywania)

22. Bibliografia

23. Źródła ikonograficzne i fotografie (rodzaj, miejsce przechowywania, sygnatury)

24. Uwagi różne

25. Wypełnił

Grzegorz Jankowski IX1990

imię i nazwisko

data

26. Sprawdził

imię i nazwisko

data

załączniki - 2 wkładki

WKŁADKA DO KARTY EWIDENCYJNEJ ZABYTKÓW ARCHITEKTURY I BUDOWNICTWA

ZAŁĄCZNIK NR¹

1. Miejscowość

Czerniejewo

2. Obiekt (nazwa jak w karcie)

kuźnia "15"

3. Zawartość wkładki (nazwa obiektu lub materiału uzupełniającego)

zdjęcia i plan sytuacyjny

zdjęcia:

1/el.północna

2/el.wschodnia /frontowa/

3/j.w.- wrota

4/j.w. - wrota - ozdobne zawiasy

5/j.w. - j.w. - detal

6/j.w. - 9-pałkowa /hrabiowska/ korona w partii szczytowej elewacji

7/j.w. - zwieńczenie szczytu kierunkowskazem

8/el.płd

9/j.w. - okna

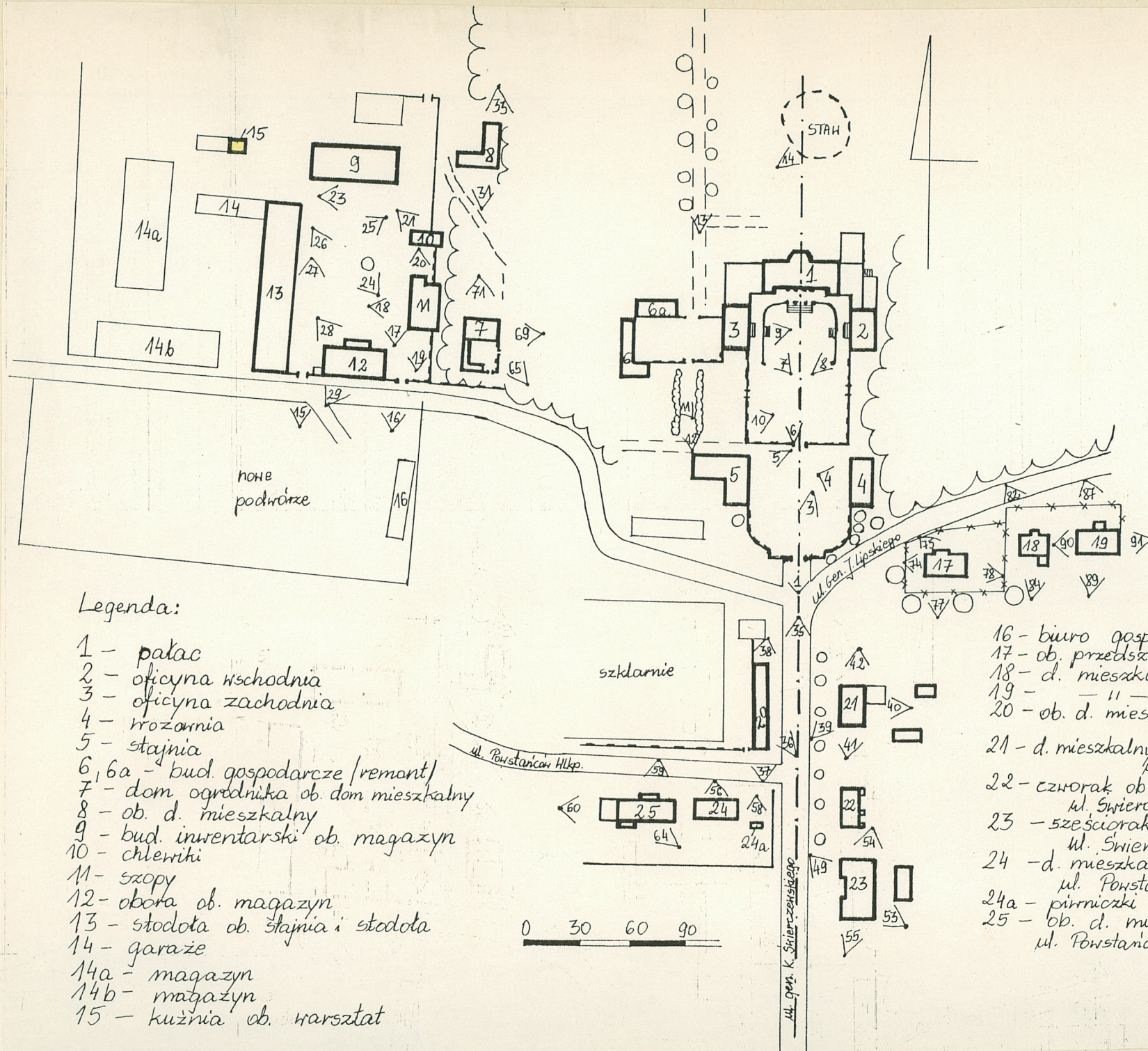
10/el.zachodnia przysłonięta nową przybudówką

11/j.w. - datownik w partii szczytowej



Wkładkę założył:
G. Jankowski IX 1990
(imię, nazwisko, data)

Miejsce przechowywania negatywów:



1. Miejscowość

Czerniejewo

2. Obiekt (nazwa jak w karcie)

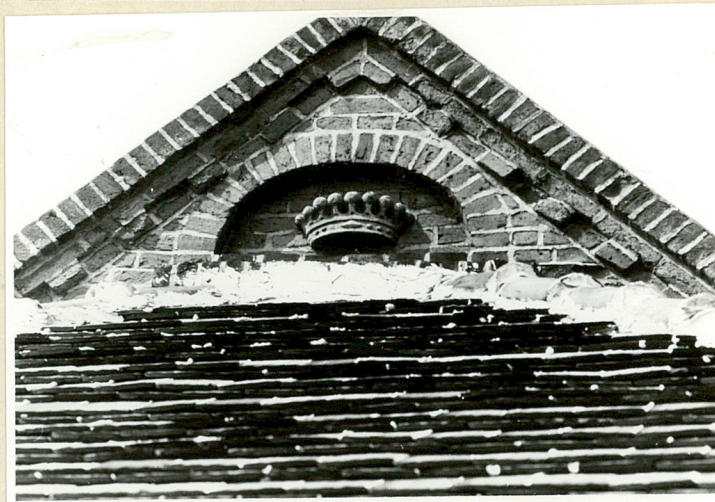
kuźnia "15"

3. Zawartość wkładki (nazwa obiektu lub materiału uzupełniającego)

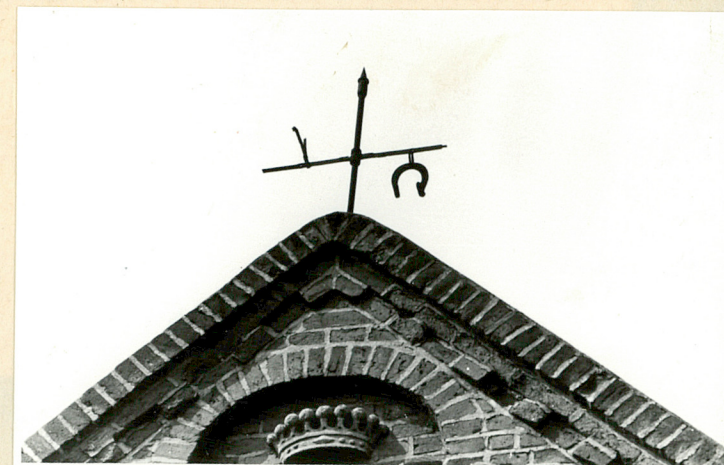
zdjęcia



5



6



7



8



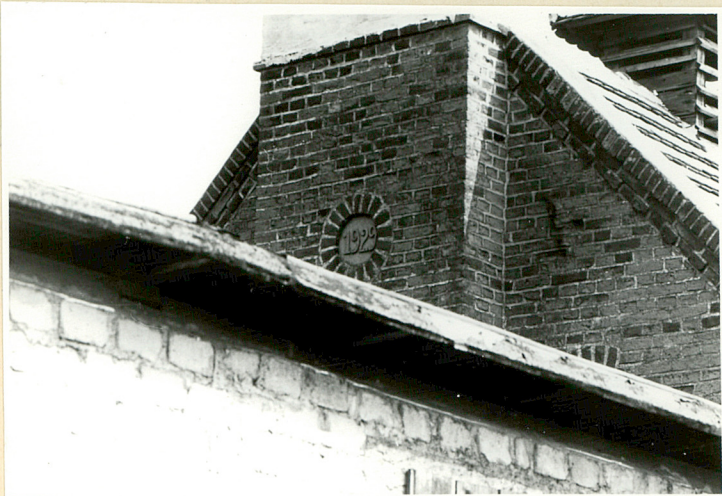
9



10

Wkładkę założył: G. Jankowski IX1990
(imię, nazwisko, data)

Miejsce przechowywania negatywów:



11