

Nr

A

B

C

D

E

F

G

H

I

J

K

L

M

N

O

P

R

S

T

U

V

W

X

Y

Z

PILSKIE

1202

1. Obiekt zabytkowy

POZA SPISEM

Dom nr 130

2. Miejscowość

Romanowo Dolne
gm. Działoszko Czarnków

3. Wiek

XIX

4. Styl

typ
bud. wiejsk.5. Kubatura m³

235

6. Powierzchnia w m²

a) zabytkowa: 98 b) użytkowa: 98

20. Przynależność administracyjna

a) województwo

Poznańskie

b) powiat

Czarnków

c) gmina

Romanowo Górne

7. Materiał
budowlanyprzed
zniszczeniempo
odbudowie

11. Ilość budynków

1

14. Grunty należące
do zabytku:

ha

a) ściany

głina
kamień

b) sklepienia

c) stropy

drewno

d) wiązania dachu

drewno

e) krycie dachu

głina

12. Ilość kondygnacji

1

13. Użytkowanie wnętrza
według ilości:

a) izb mieszkalnych

3

b) innych pomieszczeń

3

c) piwnic

1

a) ogrody stylowe

b) sady i grunty uprawne

c) lasy

d) wody

e) inne

21. Stacja

nazwa stacji

odległość od
stacji w km

a) kolejowa

Kruszewo

7.0

(b) autobusowa

n/m

22. Właściciel i jego adres

23. Użytkownik i jego adres

j.w.

24. Inwestor i jego adres

j.w.

8. Wyposażenie architektoniczne

15. Przeznaczenie pierwotne budynku

bud. mieszkalny

16. Użytkowanie w latach ubiegłych

j.w.

17. Użytkowanie obecne

j.w.

18. Nadaje się do użycia na

j.w.

9. Autorzy i data budowy i przebudowy

Zbudowany w I poł. XIX w.

19. Data, rodzaj i stopień zniszczeń i odbudowy

Data

O P I S

znisz-
czenia
%odbu-
dowa
%

VIII. 1939 r.

niezniszczony

XI. 1939 r.

j.w.

XII. 1945 r.

j.w.

X. 1959

uszkodzony

5.1967

—

25. Rejestr zabytku nr
rok miejsce przechowywania

26. Nazwa księgi hipotecznej

Ls. to.

27. Numer
hipoteczny

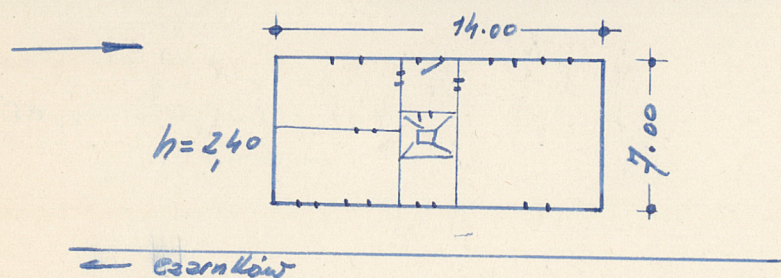
28. Akta

29. Fotografie

30. Inwentaryzacja pomiarowa

10. Udostępnienie

dostępny



Opis:
Abstawiomy kolennia do drogi. Gliniany, lisowany
kamieniem polnym, od podwójna tykowany.
Ma rami prostokąta z ramiem i kominem central-
nym na osi. Układ wstęga nieregularny.
Cierpiący. Tak odwrócony, kręty ston.

Bibliografia:

Katalog Zabytków Sztuki, Powiat Brzuchów
T. Trybowski O. Zagórawski, 1955-56 (manuscript)

32. Przebieg prac konserwatorskich

rok	Wyszczególnienie prac	Koszt tys. zł

[illegible]

34. Inspekcje

35. Uwagi różne

36. Wypełnił dnia 23. XI. 1959
Kucpik

37. Sprawdził dnia
15.5.67 Q. Tuz...-

KARTA TECHNICZNA

zabytku architektury lub budownictwa

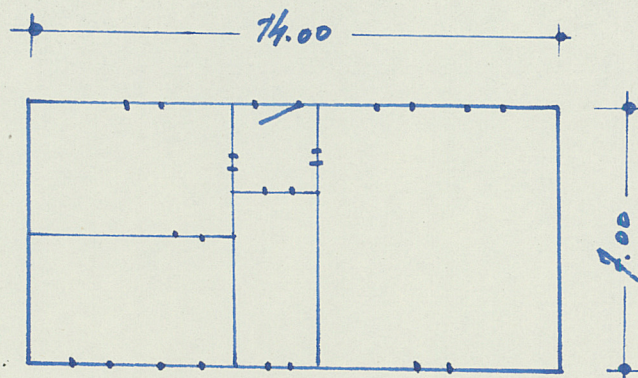
Miejscowość Romanowo Dobre województwo Poznańskie

powiat średzki

Nazwa zabytku Dom ewent. bliższy adres Nr. 130

Szkic rzutu budynku:

skala: 1:200



$h = 240$

← średzki

Informacje techniczne:

a/ części budowli	%	zniszczone
fundamenty	0%	
ściany zewn.	0	
ściany wewn.	0	
sklepienia		
stropy	5	
konstrukcja dachowa	15	
pokrycie dachu	20	
stolarka otworów zewn.	5	

b/ instalacje	%	zniszczone
wodociągowa		
kanalizacja		
elektryczność		
gaz		

data wypełnienia 14. X. 1981

podpis wykonawcy [Signature]