

Nr IV

A

B

C

D

E

F

G

H

I

J

K

L

M

N

O

P

R

S

T

U

V

W

X

Y

Z

PILSKIE

1200

1. Obiekt zabytkowy

Dom nr. 108

2. Miejscowość

gm. GARNKOW
Romanowo Dolne

3. Wiek

XIX

4. Styl

typ

bud. wiejsk.

5. Kubatura m³

151

6. Powierzchnia w m²

a) zabytkowa: 72 b) użytkowa: 72

20. Przynależność administracyjną

a) województwo poznańskie

b) powiat czarnkowsko-trzemeski

c) gmina Romanowo Górne

7. Materiał budowlany

przed zniszczeniem

po odbudowie

a) ściany

glina
kamień

b) sklepienia

/

c) stropy

drewno

d) wiązania dachu

drewno

e) krycie dachu

Stoma

11. Ilość budynków

1

12. Ilość kondygnacji

1

13. Użytkowanie wnętrza według ilości:

a) izb mieszkalnych

3

b) innych pomieszczeń

3

c) piwnic

/

14. Grunty należące do zabytku:

ha

a) ogrody stylowe

b) sady i grunty uprawne

c) lasy

d) wody

e) inne

21. Stacja

nazwa stacji

odległość od stacji w km

a) kolejowa

Osuch

5

(b) autobusowa

n/m

22. Właściciel i jego adres



23. Użytkownik i jego adres

j.w.

24. Inwestor i jego adres

j.w.

8. Wyposażenie architektoniczne

15. Przeznaczenie pierwotne budynku

bud. mieszkalny

16. Użytkowanie w latach ubiegłych

j.w.

17. Użytkowanie obecne

j.w.

18. Nadaje się do użycia na

j.w.

9. Autorzy i data budowy i przebudowy

bybudowany w I poł. XIX w.

19. Data, rodzaj i stopień zniszczeń i odbudowy

Data	OPIS	znisz- czenia %	odbu- dowa %
VIII. 1939 r.	mieszkalny		
XI. 1939 r.	j.w.		
XII. 1945 r.	j.w.		
X. 1959	uszkodzony		
5. 1967	---		

25. Rejestr zabytku nr
rok miejsce przechowywania

26. Nazwa księgi hipotecznej

27. Numer hipoteczny

28. Akta

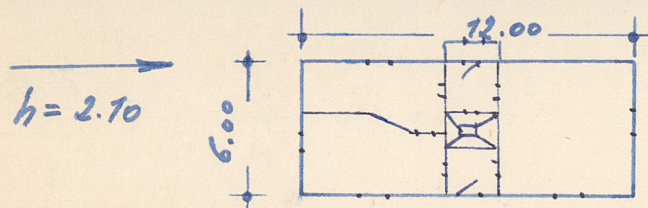
29. Fotografie

30. Inwentaryzacja pomiarowa

10. Udostępnienie

dostępny

31. Szkic sytuacyjny, plan schematyczny, uwagi opisowe, fotografia



Opis:

Ustawiony kolwina do drogi. Gliniany, lis-
wany kamieniem. Na murze prostokąta
z sieniami i parowat kuchnia na osi.
Układ wnętrza nieregularny. Trzosiowy.
Dach dwuspadowy, brzozy stoma.

Bibliografia:

Bibliografia: Katalog Zabytków Łatki, Pow. Granicki
J. Trykowski i O. Zagórowski 1955-56 (manuskrypt)

32. Przebieg prac konserwatorskich

rok	Wyszczególnienie prac	Koszt tys. zł

34. Koszty w tys. zł	przewidywane	rzeczywiste

34. Inspekcje

35. Uwagi różne

przebieg prac, efekt
13/8

36. Wypełnił dnia 21. XI. 1959
Słupik

37. Sprawdził dnia
15. I. 67 O. T. 10. 2. 10.

KARTA TECHNICZNA

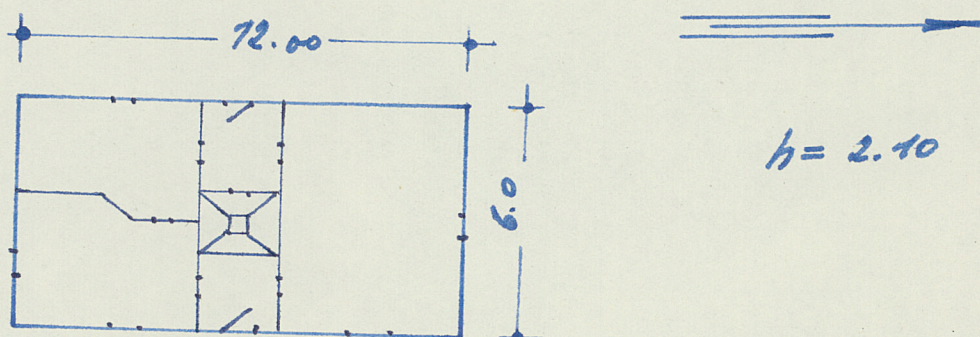
zabytku architektury lub budownictwa

Miejscowość Romanowo Dolne województwo Poznańskie
powiat Czerwików

Nazwa zabytku Dom ewent. bliższy adres Nr. 108

Szkic rzutu budynku:

skala: 1:200



Czerwików

Informacje techniczne:

a/ części budowli	%% zniszcz.	b/ instalacje	%% zniszcz.
fundamenty	0%	wodociągowa	
ściany zewn.	0	kanalizacja	
ściany wewn.	0	elektryczność	
sklepienia		gaz	
stropy	0		
konstrukcja dachowa	10		
pokrycie dachu	20		
stolarka otworów zewn.	5		

data wypełnienia 13/11/59 r.

podpis wykonawcy [Signature]