

Nr

IV

A

B

C

D

E

F

G

H

I

J

K

L

M

N

O

P

R

S

T

U

V

W

X

Y

Z

PILSKIE

1199

1. Obiekt zabytkowy

Dom nr. 104

2. Miejscowość

gm. CIARNKÓW
Romanowo Dolne

3. Wiek XIX

4. Styl typ
bud. wiejsk.5. Kubatura m³ 1866. Powierzchnia w m²
a) zabytkowa: 84 b) użytkowa: 84

20. Przynależność administracyjna

a) województwo poznańskie

b) powiat Czarnków

c) gmina Romanowo Górne

7. Materiał
budowlanyprzed
zniszczeniem po
odbudowie

11. Ilość budynków 1

14. Grunty należące
do zabytku: ha

a) ściany

głina

12. Ilość kondygnacji 1

a) ogrody stylowe

b) sklepienia

/

13. Użytkowanie wnętrza
według ilości:

b) sady i grunty uprawne

c) stropy

drewno

a) izb mieszkalnych 3

c) lasy

d) wiązania dachu

drewno

b) innych pomieszczeń 1

d) wody

e) krycie dachu

tłuma

c) piwnic

e) inne

21. Stacja

nazwa stacji

odległość od
stacji w km

a) kolejowa

Osuch

5

(b) autobusowa

n/m

22. Właściciel i jego adres



23. Użytkownik i jego adres

j.w.

24. Inwestor i jego adres

j.w.

8. Wyposażenie architektoniczne

15. Przeznaczenie pierwotne budynku

bud. mieszkalny

16. Użytkowanie w latach ubiegłych

j.w.

17. Użytkowanie obecne

j.w.

18. Nadaje się do użycia na

j.w.

9. Autorzy i data budowy i przebudowy

Wybudowany w I poł. XIX w.

19. Data, rodzaj i stopień zniszczeń i odbudowy

Data	O P I S	znisz- czenia %	odbu- dowa %
VIII. 1939 r.	niezniszczony		
XI. 1939 r.	j.w.		
XII. 1945 r.	j.w.		
X. 1959	j.w.		
5. 1967	j.w.		

25. Rejestr zabytku nr
rok miejsce przechowywania

26. Nazwa księgi hipotecznej

27. Numer
hipoteczny

28. Akta

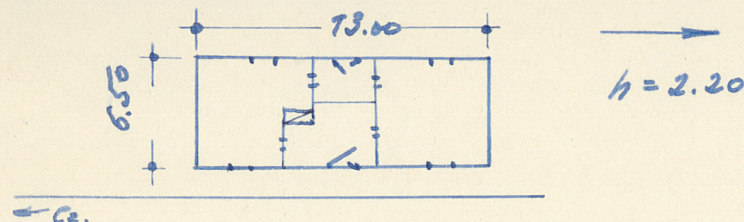
29. Fotografie

30. Inwentaryzacja pomiarowa

10. Udostępnienie

dostępny

31. Szkic sytuacyjny, plan schematyczny, uwagi opisowe, fotografia


Opis:

Ustawiony kalenica do drogi. tyliniany, tykowany.
Na nacie prostokąta z siem i koniunum butelko-
wym (prerobionym teraz na kuchnię) na osi.
Jednostraktowy, trysziowy. Dach dwuspadowy, kryty
stomą.

Bibliografia:

Katalog Zabytków Sztuki, Powiat Branecków
J. Trzaskowski i O. Zagórowski, 1955-56 (manuskrypt)

32. Przebieg prac konserwatorskich

rok	Wyszczególnienie prac	Koszt tys. zł

34. Koszty w tys. zł	przewidywane	rzeczywiste

34. Inspekcje

35. Uwagi różne

stermit 1978

36. Wypełnił dnia 20. XI. 1959
Kluopik

37. Sprawdził dnia
15.5.1967 S. Trzaskowski

KARTA TECHNICZNA

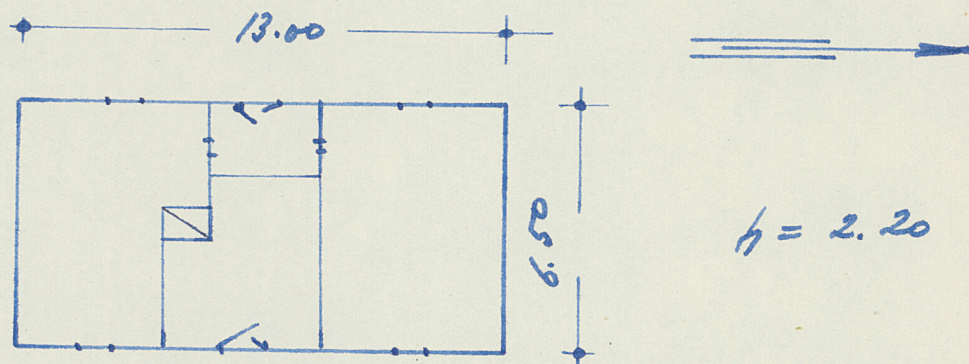
zabytku architektury lub budownictwa

Miejscowość Łomanowo Dolne województwo Pomorskie
powiat Bytowski

Nazwa zabytku Dom ewent. bliższy adres Nr. 104

Szkic rzutu budynku:

skala: 1:200



Bytowski

Informacje techniczne:

a/ części budowli	%% zniszcz.	b/ instalacje	%% zniszcz.
fundamenty	0%	wodociągowa	
ściany zewn.	0	kanalizacja	
ściany wewn.	0	elektryczność	
sklepienia		gaz	
stropy	0		
konstrukcja dachowa	0		
pokrycie dachu	0		
stolarka otworów zewn.	5		

data wypełnienia 13/xi/58 r.

podpis wykonawcy [Signature]