

Nr

A B C D E F G H I J K L M N O P R S T U V W X Y Z

1. Obiekt zabytkowy

P A Ł A C

3. Wiek
XIX4. Styl
n-renesans5. Kubatura m³
60006. Powierzchnia w m²
zabytkowa: b) użytkowa 13007. Materiał
budowlany

Przed zniszczeniem

Po
odbudowie11. Ilość budynków
1

14. Grunty należące do zabytku: ha

a) ściany

cegła

b) sklepienia

cegła

c) stropy

drewno

d) wiązania
dachu

drewno

e) krycie dachu

Łupek
papa

12. Ilość kondygnacji 2

13. Użytkowanie wnętrza
według ilości:a) izb mieszkalnych
27b) innych pomieszczeń
6

c) piwnic 15

a) ogrody stylowe

2

b) sady i grunty uprawne

c) lasy

d) wody

e) inne

8. Wyposażenie architektoniczne
Zachowane częściowo wyposażenie d. sali balowej, innych pokoi, sieni. Bardzo ciekawy układ piwnic

15. Przeznaczenie pierwotne budynku
Mieszkalny16. Użytkowanie w latach ubiegłych
mieszkalny17. Użytkowanie obecne
mieszkalno-biurowy18. nadaje się do użycia na
j.w.

9. Autorzy i data budowy i przebudowy
F.A. Stüler 1844

rozb. k. XIX w. przeb. ok. 1960r.

19. Data, rodzaj i stopień zniszczeń i odbudowy

Data

O P I S

Zniszczenia
%Odbudowa
%

VIII. 1939 r.

niezniszczony

XI. 1939 r.

"

XII. 1945 r.

"

1973

zaniedbany

10

10. Udostępnienie

dostępny

2. Miejscowość

S T R Z E L C E

20. Przynależność administracyjna

a) województwo

Poznańskie

b) powiat

Chodzież

c) gmina

21. Stacja

Nazwa stacji

Odległość
od stacji
w km

a) kolejowa

-

b) autobusowa

w/m

22. Właściciel i jego adres
PGR Strzelce23. Użytkownik i jego adres
PGR Strzelce

24. Inwestor i jego adres

25. Rejestr zabytku Nr 1379 / A

rok 1973 miejsce przechowywania

26. Nazwa księgi hipotecznej

27. Nr hipoteczny

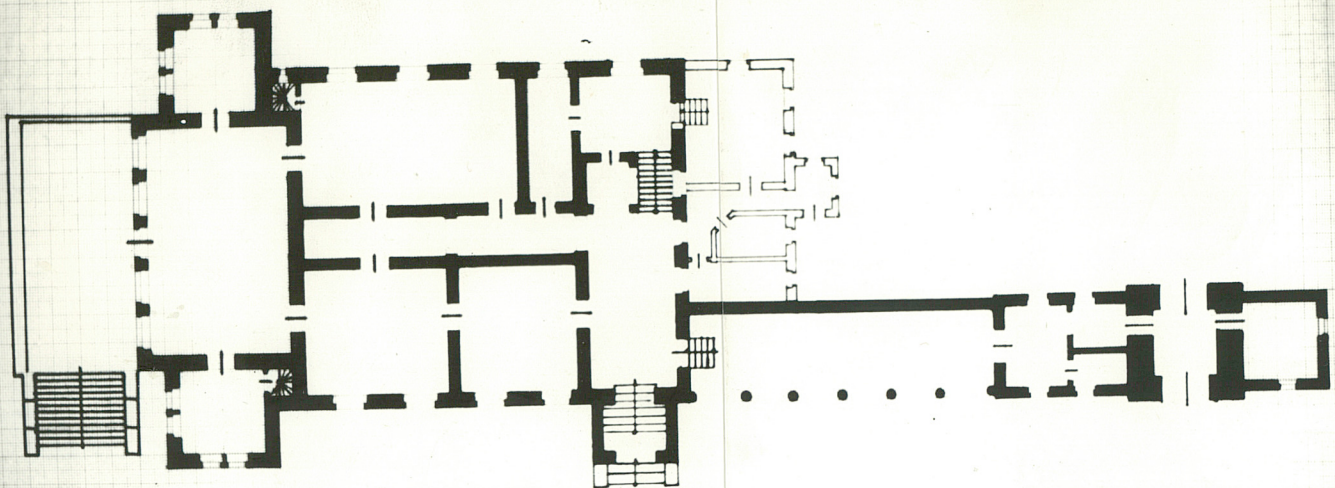
28. Akta

29. Fotografie

30. Inwentaryzacja pomiarowa

SKA

1

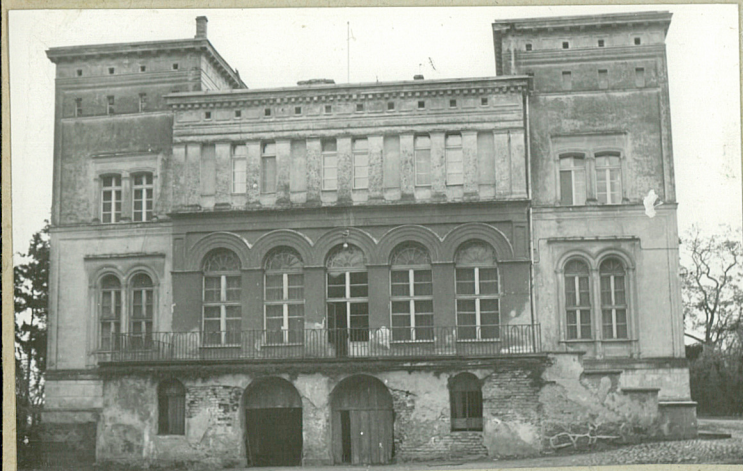


0 5 10

H | G | F | E | D | C | B | A | Nr

ratorskich

Wyszczególnienie prac

K o s z t
rys. zł3. Kosztu
w tys. zł

Przewidywane

Rzeczywiste

34. Inspekcje



35. Uwagi różne

Przebieg w poszukiwaniu rzeźby z gło-
wego 2,5-metrowego brzołka na planie pro-
stokąta wzbogaconego o str. pod - rock. pro-
mychit cieniwy, soli belowej, rzeźby robo-
wacki pro 2 wiersze oraz półcrown z głównym
kopułem belum i galerii wydziel-
nionych. Wierzy od pu - usch. Waga
pomiarowa rzeźby belowej belowej, elem. a. d. d.

36. Wypełnił dnia

1011.1973 J. Skuratowicz

37. Sprawdził dnia