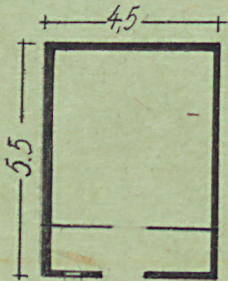


31. Szkic sytuacyjny, plan schematyczny, uwagi opisowe, fotografia



Lamusa o mianach drewnianych, na planie prostokąta. Ściany o konstrukcji drewnianej wypełnionej cegłą. Dach dwuspadowy.



34. Koszty w tys. zł	przewidywane	rzeczywiste

35. Uwagi różne

prac	Koszt tys. zł

34. Inspekcje

36. Wypełnił dnia 14.8.59.
M. M. M.

37. Sprawdził dnia 10.11.59
J. J. J.