

Nr

A B C D E F G H I J K L M N O P R S T U V W X Y Z

młgłue

1. Obiekt zabytkowy

P A Ł A C

2. Miejscowość

O L E Ś N I C A

3. Wiek
XIX

4. Styl

5. Kubatura m³

6500

6. Powierzchnia w m²

zabytkowa: 300 b) użytkowa 650

20. Przynależność administracyjna

Poznańskie

a) województwo

b) powiat

Chodzież

c) gmina

7. Materiał
budowlany

Przed zniszczeniem

Po odbudowie

11. Ilość budynków

1

14. Grunty należące do zabytku:

ha

a) ściany

cegła

12. Ilość kondygnacji

2

a) ogrody stylowe

3

b) sklepienia

13. Użytkowanie wnętrza
według ilości:

b) sady i grunty uprawne

c) stropy

drewno

a) izb mieszkalnych

18

c) lasy

d) wiązania
dachu

drewno

b) innych pomieszczeń

8

d) wody

e) krycie dachu

eternit

c) piwnic

12

e) inne

21. Stacja

Nazwa stacji

Odległość
od stacji
w km

a) kolejowa

b) autobusowa

w/m

22. Właściciel i jego adres

Skarb Państwa

8. Wyposażenie architektoniczne

15. Przeznaczenie pierwotne budynku

mieszkalne

16. Użytkowanie w latach ubiegłych

szkoła

17. Użytkowanie obecne

j.w.

18. nadaje się do użycia na

23. Użytkownik i jego adres

Zasadnicza Szkoła Rolnicza w
Oleśnicy

24. Inwestor i jego adres

9. Autorzy i data budowy i przebudowy

ok. poł. XIX w. na miejscu
starszego

19. Data, rodzaj i stopień zniszczeń i odbudowy

Data

O P I S

Zniszczenia
%Odbu-
dowa
%

VIII.1939 r.

niezniszczony

XI.1939 r.

XII.1945 r.

1973

po remoncie

25. Rejestr zabytku Nr

1455/A

rok 1973

miejsce przechowywania

26. Nazwa księgi hipotecznej

27. Nr hipo-
teczny

28. Akta

29. Fotografie

30. Inwentaryzacja pomiarowa

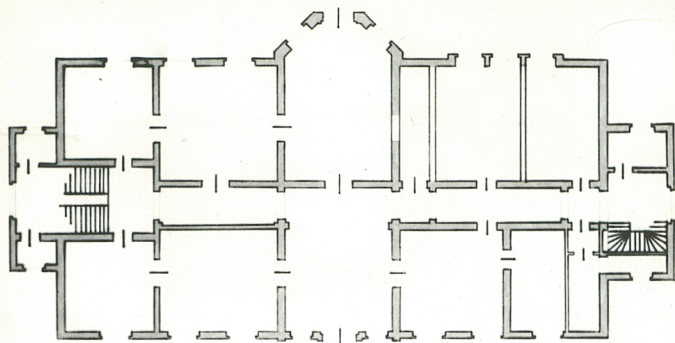
10. Udostępnienie

dostępny

| | | | | | | | | | | | | | | | | | | | | | | | | | |
|---|---|---|---|---|---|---|---|---|---|---|---|---|---|---|---|---|---|---|---|---|---|---|---|---|----|
| Z | Y | X | W | V | U | T | S | R | P | O | N | M | L | K | J | I | H | G | F | E | D | C | B | A | Nr |
|---|---|---|---|---|---|---|---|---|---|---|---|---|---|---|---|---|---|---|---|---|---|---|---|---|----|

31. Szkic sytuacyjny, plan schematyczny, uwagi opisowe, fotografia

Położony w parku krajobrazowym, na wzniesieniu, przewołopodobnie w miejscu starego, muru, piętrowy budynek w układzie dwu i pół-traktowym, z klatkami schodowymi, pierwotnie w ryglach bocznych z salonek trójbocznie wysuniętych w ogrodo na osi. Dekoracja elewacji cyplicowo ukształt. Zachowane w postaci pilasterów przed wejściem frontowym.



32. Przebieg prac konserwatorskich

| Rok | Wyszczególnienie prac | K o s z t rys. zł |
|-----|-----------------------|----------------------|
| | | |
| | | |
| | | |
| | | |
| | | |
| | | |
| | | |
| | | |
| | | |
| | | |

33. Kosztu
w tys. zł

Przewidywane

Rzeczywiste

34. Inspekcje

| | | |
|--|--|--|
| | | |
| | | |
| | | |
| | | |
| | | |
| | | |
| | | |
| | | |
| | | |
| | | |

35. Uwagi różne

36. Wypełnił dnia

12.12.73

37. Sprawdził dnia