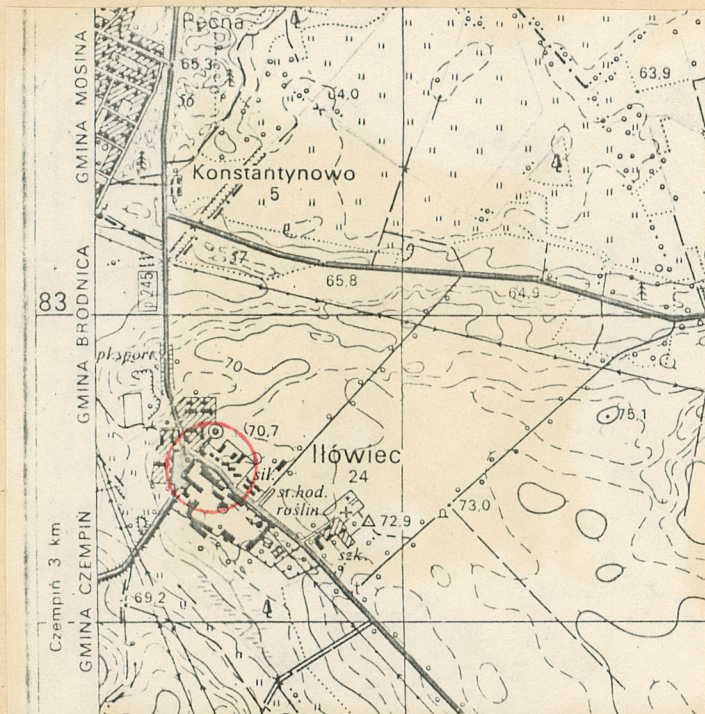
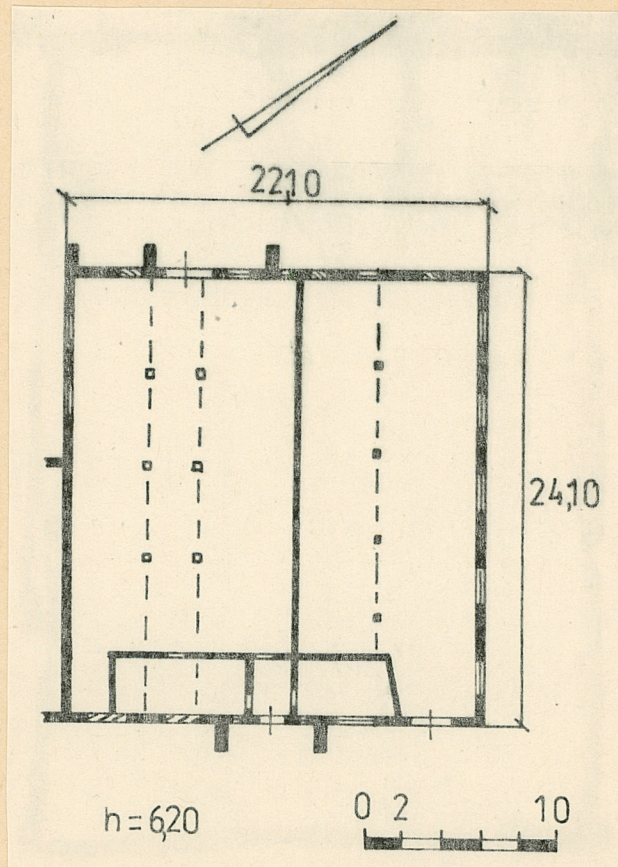


1. Obiekt 94/H SWINIARNIA, OB.GARAŻ I MAGAZYN w zespole folwarcznym

2. Czas powstania 1907

3. Miejscowość I Ł Ó W I E C



4. Adres Iłowiec  
nr hipoteczny .....

5. Przynależność administracyjna  
województwo ..poznańskie  
gmina .....Brodnica pow. ŚREMSKI

6. Poprzednie nazwy miejscowości  
Nitsche

7. Przynależność administracyjna  
1 VI 1975  
województwo ..poznańskie  
powiat ..Śrem

8. Właściciel i jego adres  
Wielkopolska Hodowla  
Roślin Ogrodniczych  
w Poznaniu  
ul.Kochanowskiego 7

9. Użytkownik i jego adres  
Stacja Hodowli Roślin  
Ogrodniczych  
Iłowiec

10. Rejestr zabytków:  
Nr ..... data .....



12. Autorzy, historia obiektu, określenie stylu

Budynek został wybudowany przez rodzinę Lehman - Nitsche w 1907 roku. Był on w jej posiadaniu aż do ucieczki ostatniego właściciela Rolfa Eberharda Lehman-Nitsche w 1945 roku.

W latach 1945 - 1946 należał do Spółki Hoser pod przymusowym zarządem państwowym.

Następnie był on własnością Zakładów Nasiennie - Szkółkarskich, a od początku lat siedemdziesiątych należał do Wielkopolskiej Hodowli Roślin Ogrodniczych z siedzibą w Poznaniu.

Budynek został wybudowany z elementami stylu secesyjnego.

13. Opis (sytuacja, materiał i konstrukcja, rzut, bryła, elewacje, wnętrze wyposażenie, instalacje)

Sytuacja: budynek położony jest w gospodarczej części folwarku /w jego N części/; przylega ścianą SW do spichlerza, a od SE i NW do dwóch mniejszych podwórz gospodarczych majątku, ścianą NE do drogi z Pecna do Brodnicy. Usytuowany jest na osi NW-SE w terenie opadającym z lekka na SW.

Mury: z cegły pełnej ceramicznej białej i czerwonej o wążku krzyżowym; wewnątrz dodana ściana z cegły dziurawki - wozówkowa; na zewnątrz przypory powojenne.

Strop: stalowo-żelbetowy na podciągach z belek żelbetowych opartych na słupach ceramicznych.

Posadzka: ceramiczna, w poddaszu betonowa.

Dach: dwuspadowy, z wystawką od strony frontowej, kryty papą; o konstrukcji drewnianej, płatwiowo-kleszczowej i stolcu stojącym poczwórnym.

Okna i drzwi: nad otworami budynku łęki pełne i odcinkowe oraz nadproże z belki stalowej; okna krosnowe drewniane czteropolowe - skrzydła środkowe otwierane; metalowe stałe, zapadowe w części środkowej i także półkoliste; drzwi z desek pojedynczych jedno- i dwuskrzydłowe.

Rzut, bryła: budynek niepodpiwniczony, jednokondygnacyjny, zbudowany na planie prostokąta; składa się z kilku pomieszczeń - w dwóch większych mieściła się świnia, mniejsze miały funkcję pomocniczą, obecnie w części NE mieści się garaż ciągników, a w części SW magazyn. Miejscami widoczne ślady po boksach dla trzody.

Elewacje: nieotynkowany, elewacja tylna i boczna /od podwórza/ bez ozdób, ściany frontowa /SE/ i boczna /NE/ mają podniesione szczyty o wykroju powiekowym - układ ten podkreślony przebiegiem linii cegieł rębem w ścianie frontowej, lizeny zakończone sterczynami.

Instalacje: elektryczna, wodna, odgromna.



<p>14. Kubatura</p> <p>2475 m<sup>3</sup></p>	<p>15. Powierzchnia użytkowa</p> <p>495 m<sup>2</sup> /bez pod- dasza/</p>	<p>16. Przeznaczenie pierwotne</p> <p>świniarnia</p>	<p>17. Użytkowanie obecne</p> <p>garaż i magazyn</p>
<p>18. Prace budowlane i konserwatorskie, ich przebieg i dokumentacja</p> <p>W latach siedemdziesiątych zmieniono strop oraz dobudowano przypory.</p>		<p>19. Stan zachowania (fundamenty, ściany zewnętrzne, ściany wewnętrzne, sklepienia, stropy konstrukcje dachowe, pokrycie dachu, wyposażenie i instalacje)</p> <p>Stan zachowania ścian dość dobry, wewnątrz w części SE - nieużytkowanej hałdy gruzu i nieczystości.</p> <p>20. Najpilniejsze postulaty konserwatorskie</p> <p>Budynek wymaga uprzątnięcia wewnątrz.</p>	



21. Akta archiwalne (rodzaj akt, numer i miejsce przechowania)

22. Bibliografia

23. Źródła ikonograficzne i fotografia (rodzaj, miejsca przechowywania, sygnatury)

24. Uwagi różne

25. Opracował

tekst Mirosław Andrażojć 1987.09.23  
imie, nazwisko, data, podpis

plany, rysunki Mirosław Andrażojć 1987.09.23  
imie, nazwisko, data, podpis

zdjęcia fotogr Mirosław Andrażojć 1987.09.23  
imie, nazwisko, data, podpis

miejsce przechowania negatywów .....

Karta po wypełnieniu podlega ochronie na podstawie przepisów prawa autorskiego

26. Adnotacje o inspekcjach, informacje o zmianach (daty, imiona i nazwiska wypełniających)

27. Załączniki

2 wkładki



1. Miejscowość

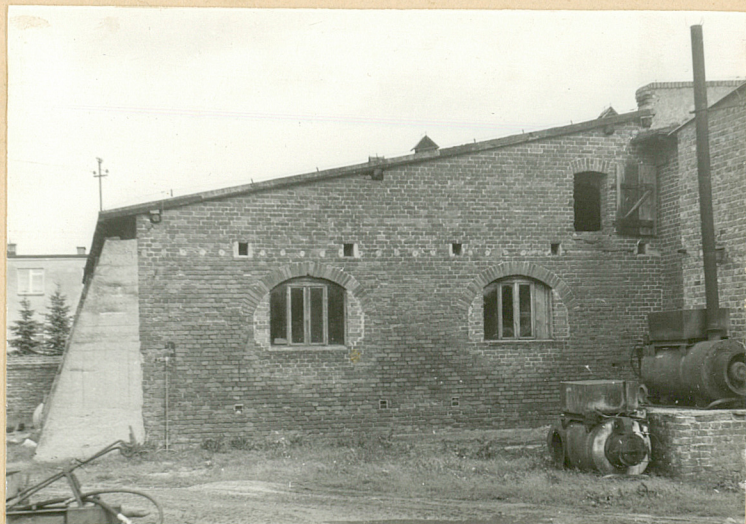
IŁOWIEC

2. Obiekt (nazwa jak w karcie)

SWINIARNIA, OB. GARAŻ I MA-  
GAZYN w zespole folwarcznym

3. Zawartość wkładki (nazwa obiektu lub materiału uzupełniającego)

plan sytuacyjny, 3 zdjęcia



1.



2.

1. Elewacja SW .
2. Elewacja NE .
3. Widok wnętrza .

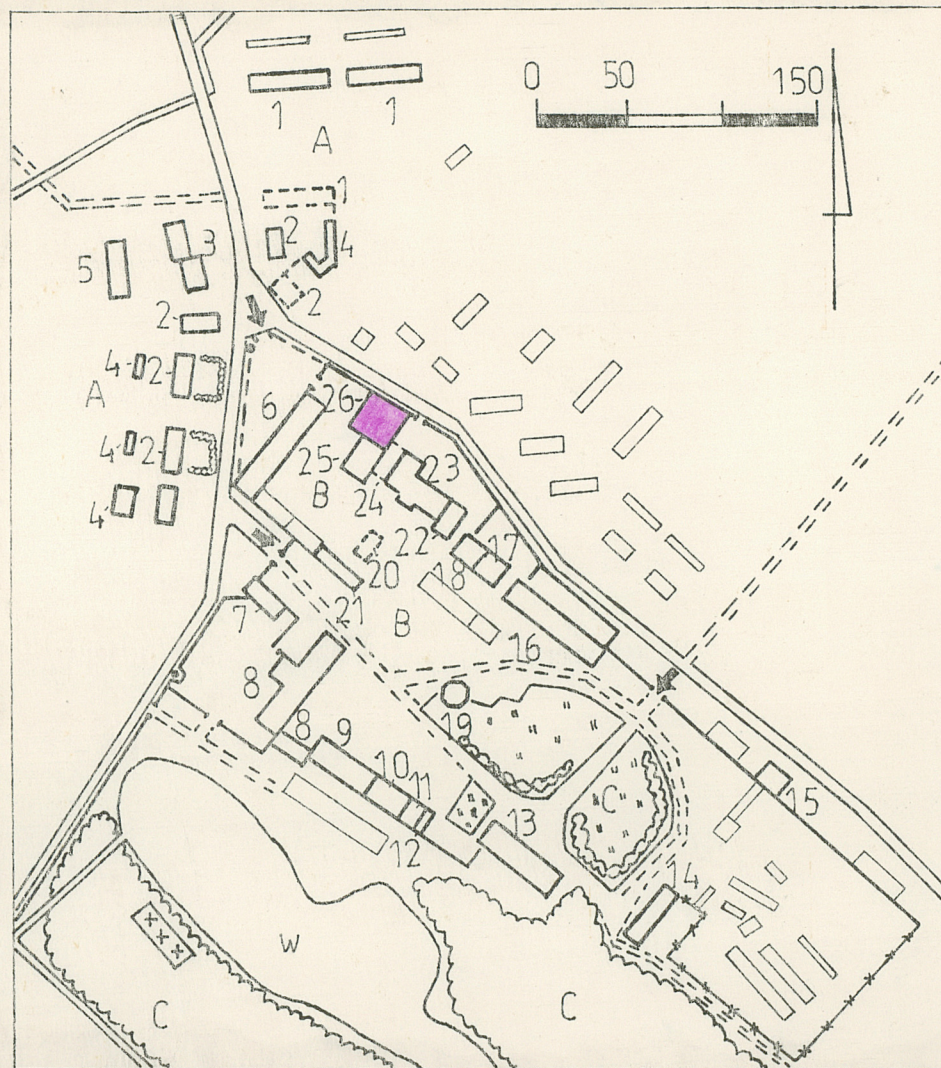


3.

Wkładkę założył: Mirosław Andrałojć 1987.09.23  
(imię, nazwisko, data)

Miejsce przechowywania negatywów: .....





- A - kolonia mieszkalna
- B - podwórza gospodarcze
- C - część rezydencjalna
- 1 - sześciorki
- 2 - czworaki
- 3 - czworaki przebudowane
- 4 - budynki gospodarcze
- 5 - obora
- 6 stodoła
- 7 - dwojak
- 8 - obora
- 9 - stajnia koni roboczych
- 10 - stajnia wyjazdowa
- 11 - wozownia
- 12 - garaż
- 13 - pałac
- 14 - spichlerz
- 15 - magazyn nawozów
- 16 owczarnia
- 17 - mieszkanie zarządcy
- 18 - chlew
- 19 - kurnik
- 20 - kuźnia
- 21 - warsztat
- 22 - spichlerz
- 23 - gorzelnia
- 24 - tartak
- 25 - spichlerz
- 26 - świnia



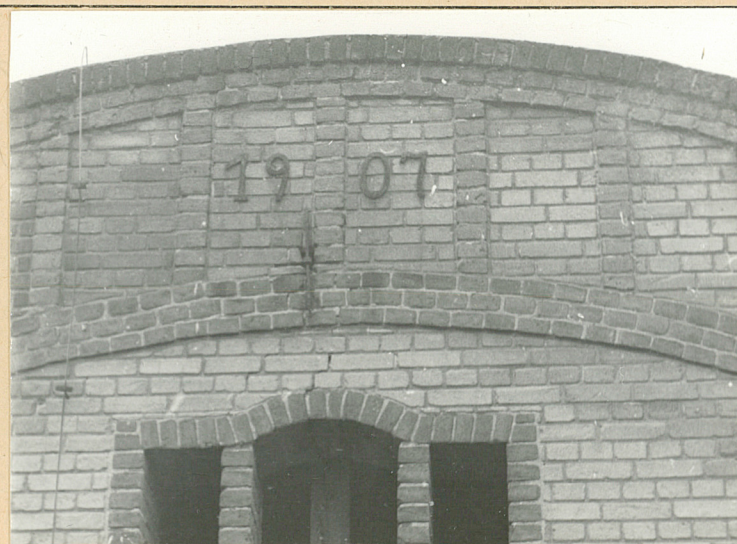
1. Miejscowość  
IŁÓWIEC

2. Obiekt (nazwa jak w karcie)  
ŚWINIARNIA, OB. GARAŻ, MAGA-  
ZYN w zespole folwarcznym

3. Zawartość wkładki (nazwa obiektu lub materiału uzupełniającego)  
4 zdjęcia



1.



2.



3.



1. Elewacja NW .
2. Datownik w szczycie elewacji SE .
3. Okno .
4. Ażurowy wywietrznik w szczycie elewacji NE .

Wkładkę założył: Mirosław Andrałojć 1987.09.23  
(imię, nazwisko, data)

Miejsce przechowywania negatywów: .....

Wzór ODZ 1978 r.

4.