

Nr

A B C D E F G H I J K L M N O P R S T U V W X Y Z

666

1. Obiekt zabytkowy

DOM Plac 1 maja 2-3

2. Miejscowość

CHOCZ qm.w.m.

3. Wiek

XIX

4. Styl

5. Kubatura m<sup>3</sup>

ok. 420

6. Powierzchnia w m<sup>2</sup>

a) zabytkowa:

b) użytkowa:

140

20. Przynależność administracyjna

a) województwo

Poznań

b) powiat

Piasecz

c) gmina

7. Materiał budowlany

Przed zniszczeniem

Po odbudowie

11. Ilość budynków

1

14. Grunty należące do zabytku:

ha

a) ściany

cegła  
drewno

12. Ilość kondygnacji

1

a) ogrody stylowe

—

b) sklepienia

—

13. Użytkowanie wnętrza według ilości:

b) sady i grunty uprawne

—

c) siropy

drewno

a) izb mieszkalnych

c) lasy

—

d) wiązania dachu

drewno

b) innych pomieszczeń

d) wody

—

e) krycie dachu

dachówka  
gont, papier

c) piwnic

e) inne

—

8. Wyposażenie architektoniczne

Brak. 4 niekieruneky kątach  
stopy belkowe.

15. Przeznaczenie pierwotne budynku mieszkalno-handlowe

16. Użytkowanie w latach ubiegłych

mieszkalne

17. Użytkowanie obecne

mieszkalne

18. Nadaje się do użycia na

j.c.

9. Autorzy i data budowy i przebudowy

Wzn. zapierne 4 pon. XIX w.

19. Data, rodzaj i stopień zniszczeń i odbudowy

Data

O P I S

Zniszczenia  
%Odbudowa  
%

VIII.1939 r.

XI.1939 r.

XII.1945 r.

XI.1967. Część omarzona w. 3 b. zniszczona

10. Udostępnienie

Dostępny

21. Stacja

Nazwa stacji

Odległość  
od stacji  
w km

a) kolejowa

b) autobusowa

Chocz

22. Właściciel i jego adres

23. Użytkownik i jego adres

24. Inwestor i jego adres

j.c.

25. Rejestr zabytku Nr.....

rok..... miejsce przechowywania

26. Nazwa księgi hipotecznej

27. Nr hipoteczny

28. Akta

29. Fotografie

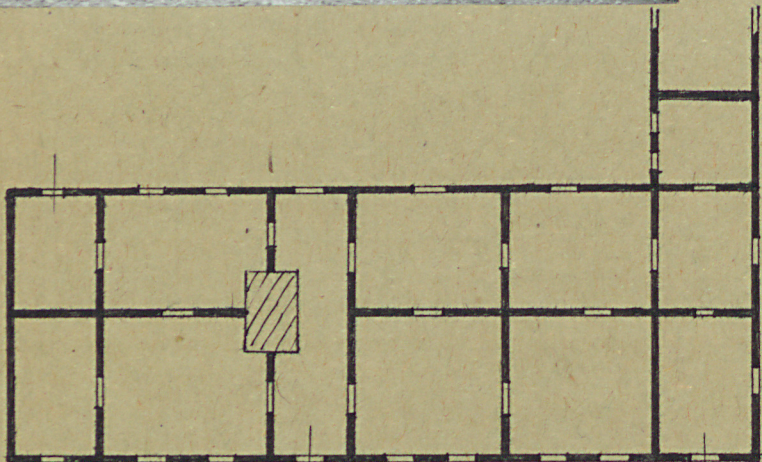
30. Inwentaryzacja pomiarowa



31. Sz



ografia:



- plac -

rys. 3m

1:200

Ułożony przy domu plac kościelny.  
Murowany z cegły, wysokość naciśnięty. Dach  
2 i 4- spadowy. Krynki dachowej z cegły gontem.  
Sieć podłogowa z dużym piętrem. Po obu stronach  
niezłoty drewniany. Wzrost frontowy  
pięćdziesiąt karłowaty i składy.

32. Przebieg prac konserwatorskich

Rok	Wyszczególnienie prac	K o s z t tys. zł

33. Koszty  
w tys. zł

Przewidywane

Rzeczywiste

34. Inspekcje

35. Uwagi różne

36. Wypełnił dnia

XI-67 Kęstowski

37. Sprawdził dnia