

Nr

A B C D E F G H I J K L M N O P R S T U V W X Y Z

1. Obiekt zabytkowy

PAŁAC INFUKATÓW

2. Miejscowość

CHOCZ

3. Wiek

XVIII

4. Styl

klasycyzm

5. Kubatura m<sup>3</sup>6. Powierzchnia w m<sup>2</sup>

a) zabytkowa:

b) użytkowa:

20. Przynależność administracyjna

a) województwo

Poznań

b) powiat

Pleszew

c) gmina

7. Materiał budowlany

Przed zniszczeniem

Po odbudowie

11. Ilość budynków

1

14. Grunty należące do zabytku:

ha

a) ściany

cegła

12. Ilość kondygnacji

2

a) ogrody stylowe

—

b) sklepienia

cegła

13. Użytkowanie wnętrza według ilości:

b) sady i grunty uprawne

—

c) stropy

drewno

a) izb mieszkalnych

c) lasy

—

d) wiązania dachu

drewno

b) innych pomieszczeń

d) wody

—

e) krycie dachu

dachówka

c) piwnic

niezawieszane podpiwniczone

e) inne

—

8. Wyposażenie architektoniczne

Dekoracja sztukatnicza: reliefy, ornamenty, balustrady z lat 1790-93.

15. Przeznaczenie pierwotne budynku

pałac

16. Użytkowanie w latach ubiegłych

plebania

17. Użytkowanie obecne

plebania

18. Nadaje się do użycia na

plebania

21. Stacja

Nazwa stacji

Odległość od stacji w km

a) kolejowa

Pleszew

10

b) autobusowa

Chocz

22. Właściciel i jego adres

Parafia p.w. Wniebowzięcia NMP w Chocz

23. Użytkownik i jego adres

j.u.

24. Inwestor i jego adres

j.u.

W. 586

9. Autorzy i data budowy i przebudowy

Wzniesiony na miejscu dawnego zamku z wykorzystaniem jego murów (piwnice, parter) ok. 1785-1790 z fund. Karoliny Łopkowskiej. Odbudowany 1913, 1951.

19. Data, rodzaj i stopień zniszczeń i odbudowy

Data

O P I S

Zniszczenia %

Odbudowa %

VIII.1939 r.

niezawieszane

XI.1939 r.

j.u.

XII.1945 r.

j.u.

1967

Wymaga odnowienia tynków zewnętrznych.

25. Rejestr zabytku Nr

Kl. IV-73/72/54

rok

3.VI.54

miejsce przechowywania

26. Nazwa księgi hipotecznej

27. Nr hipoteczny

28. Akta

Konservator Wojew.

29. Fotografie

Konservator Woj.; IS PAN

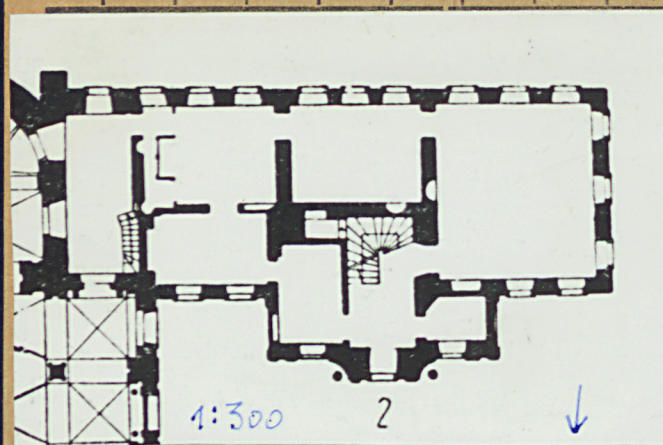
30. Inwentaryzacja pomiarowa

Konservator Woj. Poznań

10. Udostępnienie

dostępny



Z 1  
P

Frontem na pm. Przytyka od wsch. do Kolegraty. Muro-  
wany, tytułowany. Piętrowy z użytkowym poddaszem.  
Pionowe sklepienie kolebkowe. Na parterze pomieszczenia  
resztkowo takie sklepienie (kolebkowo-kupolowe). Na o-  
rionie i schody. Na piętrze od zach. dwie sale na ca-  
łej szerokości budynku (tzw. portretowa). Porostate  
wnętrze i układzie 2-traktowym. Bogate deko-  
racje rzeźbiarskie (por. Kartoteka rezydencji racho-  
mych!). W fasadzie frontowej 3-osowy wy relief  
rozstawiony kolumnami i pilastrami, zwrócio-  
ny attyką. W narożniku herb Grabie. W fasadzie  
poł. balkon wsparty na kolumnach. Dach mansar-  
dowy.

Katalog rezydencji..., V, Pow. Pleszewski, W-ve 1959, s.  
4-5;

33. Koszty  
w tys. zł

Przewidywane

Rzeczywiste

34. Inspekcje

35. Uwagi różne

36. Wypełnił dnia

XI.67 Kępczyński

37. Sprawdził dnia