

Nr

III

A

B

C

D

E

F

G

H

I

J

K

L

M

N

O

P

R

S

T

U

V

W

X

Y

Z

KALISKA

1. Obiekt zabytkowy

D. Poręta

2. Miejscowość gm. CEKOW KOLONIA  
CEKOW

3. Wiek

XIX

4. Styl

klasycyzm

5. Kubatura m<sup>3</sup>

266

6. Powierzchnia w m<sup>2</sup>

133

a) zabytkowa:

b) użytkowa:

7. Materiał  
budowlanyPrzed znisz-  
czeniemPo  
odbudowie

11. Ilość budynków

1

14. Grunty należące do zabytku:

ha

a) ściany

cegła

b) sklepienia

c) stropy

drewno

d) wiązania  
dachu

drewno

e) krycie dachu

blacha

12. Ilość kondygnacji

1

13. Użytkowanie wnętrza  
według ilości:

a) izb mieszkalnych

2

b) innych pomieszczeń

6

c) piwnic

a) ogrody stylowe

b) sady i grunty uprawne

c) lasy

d) wody

e) inne

20. Przynależność administracyjna

a) województwo

pomorskie

b) powiat

Kalisz

c) gmina

Ceków

21. Stacja

Nazwa stacji

Odległość  
od stacji  
w km

a) kolejowa

b) autobusowa

Ceków

4/1

22. Właściciel i jego adres

SKARB PAŃSTWA  
Dyrekcja Okręgu Poczty i  
Telekomunikacji w Poznaniu

8. Wyposażenie architektoniczne

15. Przeznaczenie pierwotne budynku

poręta

16. Użytkowanie w latach ubiegłych

- 4 -

17. Użytkowanie obecne

" i mieszkanie

18. Nadaje się do użycia na

" - " -

9. Autorzy i data budowy i przebudowy

I prof. XIX wieku

19. Data, rodzaj i stopień zniszczeń i odbudowy

Data

O P I S

Znisz-  
czenia  
%Odbu-  
dowa  
%

VIII.1939 r.

XI.1939 r.

XII.1945 r.

6.VI.1967

STAN DOKŁADNY

26.VI.78

" - "

25. Rejestr zabytku Nr. KL.III-380/15/69 455/A

rok 1969

miejsce przechowywania

26. Nazwa księgi hipotecznej

27. Nr hipo-  
teczny

28. Akta

29. Fotografie

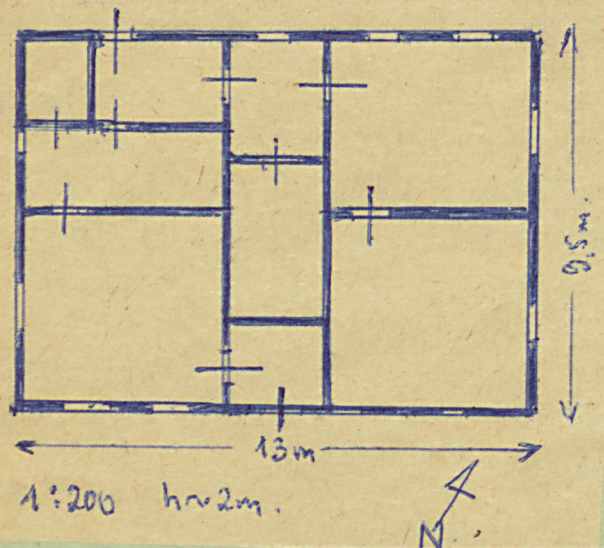
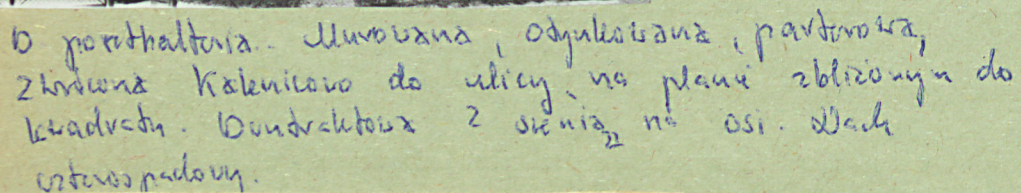
30. Inwentaryzacja pomiarowa

10. Udostępnienie

dostępny.



31. Szkic sytuacyjny, plan schematyczny, uwagi opisowe, fotografia



## 32. Przebieg prac konserwatorskich

[illegible]

33. Koszty w tys. zł	Przewidywane	Rzeczywiste

34. Inspekcje

### 35. Uwagi różne

36. Wypełnił dnia 6.01.1967  
13/1/1967