

Nr

59

A B C D E F G H I J K L M N O P R S T U V W X Y Z

Kowalski

1. Obiekt zabytkowy

Plebania

2. Miejscowość

BRUDZEW

gm.j.w.

3. Wiek

XIX

4. Styl

Klasycyzm

5. Kubatura m³500,4 m³

19,5 x 11,5 m x 3 m

6. Powierzchnia w m²a) zabytkowa: 166,75 b) użytkowa: 48 m²

20. Przynależność administracyjna

a) województwo Poznań

b) powiat Turck

c) gmina Brudzew

7. Materiał budowlany

przed zniszczeniem

po odbudowie

a) ściany

cegła

b) sklepienia

-

c) stropy

drewno

d) więzania dachu

drewno

e) krycie dachu

blacha

11. Ilość budynków

1

12. Ilość kondygnacji

1

13. Użytkowanie wnętrza według ilości:

a) izb mieszkalnych

4

b) nnych pomieszczeń

c) piwnic

14. Grunty należące do zabytku:

ha

a) ogrody stylowe

b) sady i grunty uprawne

c) lasy

d) wody

e) inne

21. Stacja

nazwa stacji

odległość od stacji w km

a) kolejowa

Koto

13 km

b) autobusowa

Brudzew

22. Właściciel i jego adres

Kuria Włodowska

par. Brudzew

23. Użytkownik i jego adres

Ks. W. Dziśkiewicz

p-ta Brudzew

24. Inwestor i jego adres:

8. Wyposażenie architektoniczne

wyposażenie zachowane pierwotne stolarskiego

15. Przeznaczenie pierwotne budynku

mieszkalne

16. Użytkowanie w latach ubiegłych

- " -

17. Użytkowanie obecne

- " -

18. Nadaje się do użycia na:

- " -

9. Autorzy i data budowy i przebudowy

1. i. w XIX

19. Data rodzaj i stopień zniszczeń i odbudowy

Data	OPIS	zniszczenia %	odbudowa %
VIII. 1939 r.	stan dobry		
XI. 1939 r.	- " -		
XII. 1945 r.	- " -		
1960	- " -		
12. V 1967	stan dobry		

25. Rejestr zabytku nr KL. IV-73/81/53

rok 21. IX. 53

miejsce przechowywania

nr. poz. 429

26. Nazwa księgi hipotecznej

BRAK

27. Numer hipoteczny

10. Udostępnienie

dom zamieszkały

28. Akta

BRAK

29. Fotografie

BRAK

30. Inwentaryzacja pomiarowa

BRAK

CENTRUM
DOKUMENTACJI
ZABYTKÓW

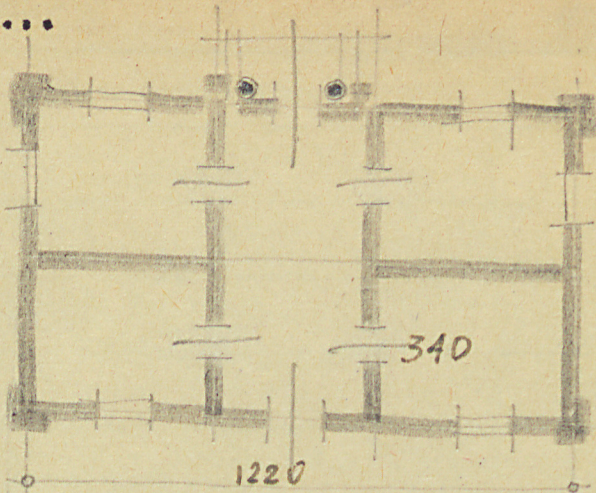
skala: 1:200



900

340

1220

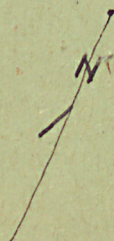
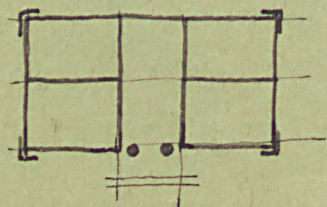


Z Y X W V U T S R P O N M L

31. Szkic sytuacyjny, plan schematyczny, uwagi opisowe, fotografia



Murowana, tytułowana. Front ku pd. Parterowa, wysoko podpiwniczona. Na planie prostokąta. Sien. na osi, odś. wsch. dwutrakt, od zach. trakt. Na osi ryzalit na kątę wejście porośnięte dwoma kolumnami; we wnętrzu. Od p.n. analogiczna dekoracja (długo). Narozna wyst. pilastrowe. Dach czterospadkowy, konw. szlaczki.



Wyszczególnienie prac		Koszt tys. zł
1952	Otyłkowanie zewnętrzne.	Koszt paraf.

33. Koszty w tys. zł	przewidywane	rzeczywiste

34. Inspekcje

35. Uwagi różne
zaprojektowany powódź zamocowanie
ścian i fundamentów, niszczenie wnętrza
od str. pn.

36. Wypełnił dnia 16.X.1953.
Mjr. Michałina Kurczala.

37. Sprawdził dnia 1960
[Signature]
12.V.1967 1/1/ellinowski