

1. Obiekt

ZESPÓŁ GOSPODARCZY DWORSKI: - OŚMIORAK (9)

2. Czas powstania

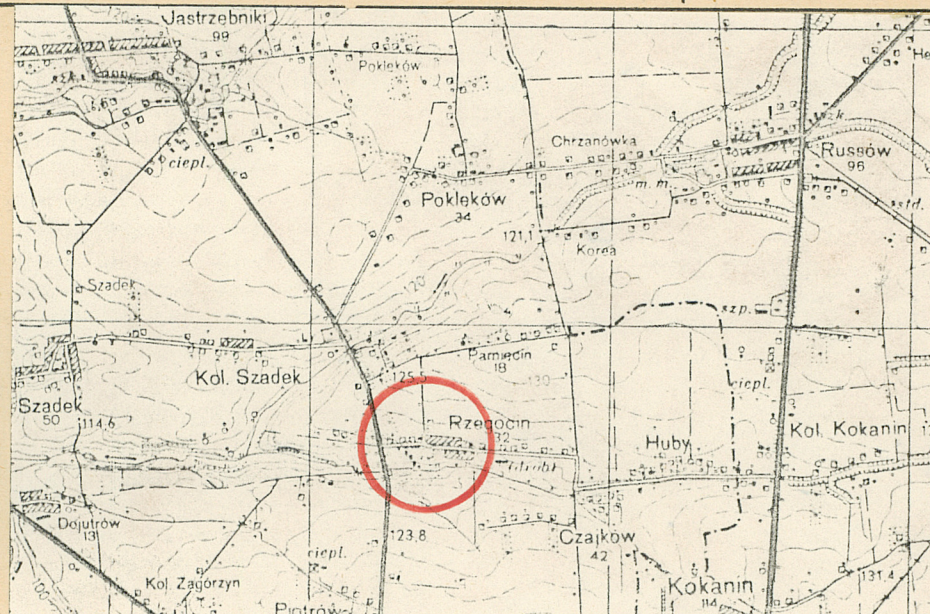
1911 r.

3. Miejscowość

ŻEGOCIN

11. Zdjęcia, rzut, przekrój, sytuacja, orientacja

1.



4. Adres

Żegocin 19 A i B
poczt. Jastrzębniki

nr hipoteczny

5. Przynależność administracyjna

województwo kaliskie

gmina

Blizanów pow. KALISZ

5. Poprzednie nazwy miejscowości

Rzegocin

7. Przynależność administracyjna

1 VI 1975

województwo

poznańskie

powiat

Kalisz

8. Właściciel i jego adres

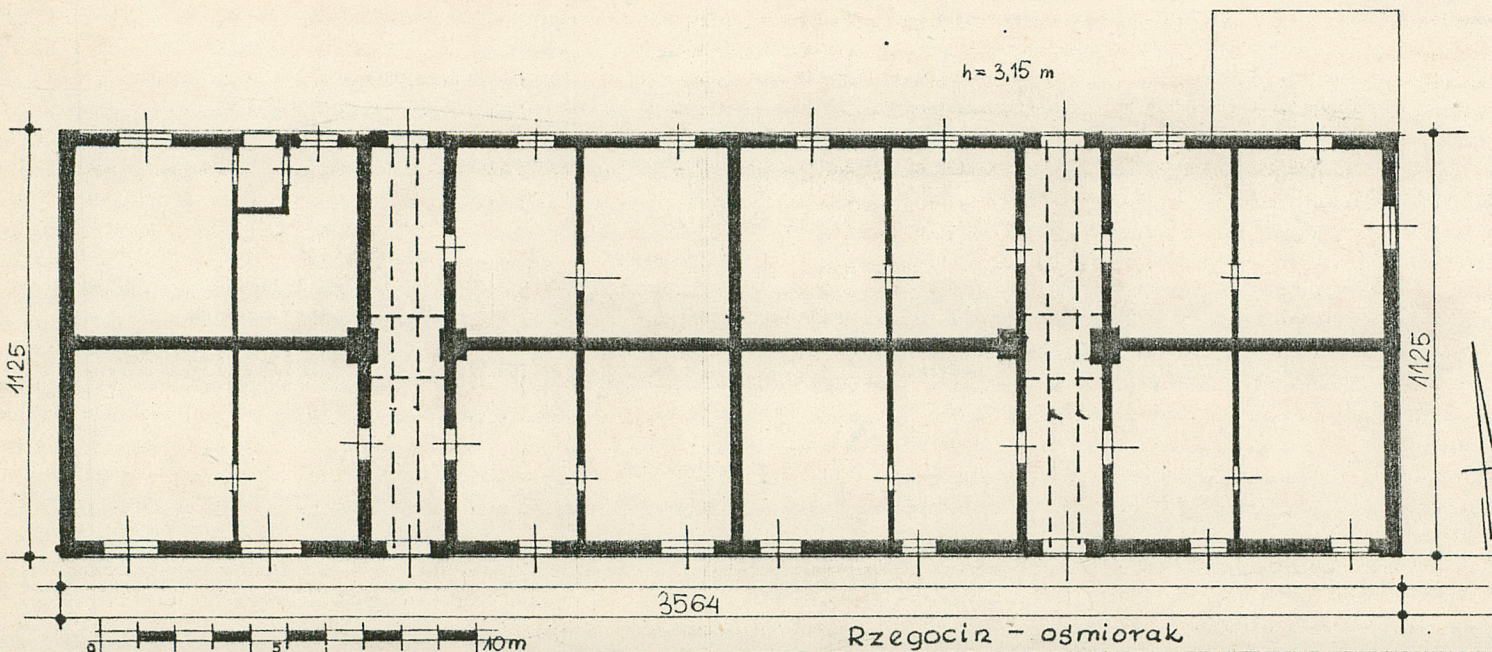
Skarb Państwa Polskiego

9. Użytkownik i jego adres

Lokatorzy na podstawie
decyzji Urzędu Gminy
w Blizanowie

10. Rejestr zabytków:

Nr data



Date budowy domu ustalono na podstawie tabliczki na ścianie szczytowej budynku.

1. SYTUACJA.

Żegocin, to wieś oddalona ok. 7 km na północ od Kalisza, położona przy lokalnej drodze odchodzącej od głównej szosy Kalisz-Janków między miejscowościami Piotrów i Pamięcin w kierunku zachodnim. Zespół gospodarczy dworski znajduje się w zachodniej części wsi. Ośmiorak (9), ob. dom mieszkalny nr 19 A i 19 B stoi na terenie dawnej kolonii mieszkaniowej pracowników folwarcznych zlokalizowanej na północ od drogi rozdzielającej ten teren od terenu właściwego podwórza folwarcznego, ogrodu i parku dworskiego. Dłuższymi elewacjami Ośmiorak zwrócony jest w kierunkach północnym i południowym.

2. MATERIAŁ.

Ściany - cegła ceramiczna, watek krzyżowy, zaprawa wapienno-cementowa; wewnętrzne - otynkowane. Stropy - drewniane, belkowe, nagie - zachowane w sieniach, w pomieszczeniach mieszkalnych podbite bądź podsufitkami, bądź płytami pilśniowymi. Więźba dachowa - drewniana, typu płatwiowego; krokwie oparte są na niskich ściankach kolankowych i na płatwiach pośrednich podpartych dwoma rzędami niewysokich słupków (bez mieczy) - grubość tych słupków - bardzo zróżnicowana - wynik wielokrotnych remontów zabezpieczających. Pokrycie dachu - papa na deskowaniu. Posadzki, podłogi - w sieniach posadzki ceglane, częściowo uzupełnione zaprawą cementową. W pomieszczeniach mieszkalnych - podłogi, deskowe, drewniane, białe, bądź posadzki cementowe, pokryte płytami. Schody - brak. Otwory drzwiowe - wszystkie o wykroju prostokątów stojących, wypełnione drzwiami jednoskrzydłowymi. Drzwi wewnętrzne - bardzo zróżnicowane: drewniane - konstrukcji ramowo-płyciowej i współczesne - płytowe. Drzwi zewnętrzne deskowo-listwowe zawieszane na dwóch zawiasach polskich. Otwory okienne - o wykrojach nierównej wielkości; w większości pomieszczeń wypełnione oknami nowymi, dwudzielnymi, dużymi.

3. RZUT.

Regularny, symetryczny. Jest to prostokąt o wymiarach: 35,64 x 11,25 m. Składa się z dwóch segmentów identycznej wielkości, nieskomunikowanych z

14. Kubatura	15. Powierzchnia użytkowa	16. Przeznaczenie pierwotne	17. Użytkowanie obecne
1283 m ³	powierzchnia zabudowy - 400,95 m ²	mieszkalne	mieszkalne.
18. Prace budowlane i konserwatorskie, ich przebieg i dokumentacja		19. Stan zachowania (fundamenty, ściany zewnętrzne, ściany wewnętrzne, sklepienia, stropy konstrukcje dachowe, pokrycie dachu, wyposażenie i instalacje)	
		Stan techniczny, fundamentów, murów, stropów - względnie dobry. Pokrycie dachowe - spełnia swoje zadanie.	
		20. Najpilniejsze postulaty konserwatorskie	
		Użytkować w pełni i zgodnie z przeznaczeniem. Remont kapitalny budynku, założenie izolacji poziomej, ujednolicenie otworów okiennych.	

21. Akta archiwalne (rodzaj akt, numer i miejsce przechowywania)

22. Bibliografia

23. Źródła ikonograficzne i fotografia (rodzaj, miejsca przechowywania, sygnatury)

24. Uwagi różne

25. Opracował

tekst Łucja Gajda, 1989 r.,
..... imię, nazwisko, data, podpis
plany, rysunki Łucja Gajda, 1989 r.,
..... imię, nazwisko, data, podpis
zdjęcia fotogr. Łucja Gajda, 1989 r.,
..... imię, nazwisko, data, podpis
..... MNRIPRS Szreniawa
miejsce przechowania negatywów

Karta po wypełnieniu podlega ochronie na podstawie przepisów prawa autorskiego

26. Adnotacje o inspekcjach, informacje o zmianach (daty, imiona i nazwiska wypełniających)

27. Załączniki

Wkładki nr: 1,2.

1. Miejscowość

ŻEGOCIN

2. Obiekt (nazwa jak w karcie)

OŚMIORAK (9)

3. Zawartość wkładki (nazwa obiektu lub materiału uzupełniającego)

ciąg dalszy opisu + fot.



2.

sobą, przylegających do siebie krótszymi bokami; każdy segment - posiada na osi sień przelotową na przestrzał budynku, do której to sieni przylegają cztery symetrycznie rozmieszczone pomieszczenia po dwa z każdej strony. Przylegające do sieni pomieszczenia są skomunikowane z sąsiednimi pomieszczeniami w tym samym trakcie, większymi, zlokalizowanymi na skraju każdego segmentu. Pomieszczenia mieszkalne pozostają zatem w układzie dwutraktowym.

4. BRYŁA.

Zwarta, niska, parterowa, niepodpiwniczona, z niewysokim strychowym poddaszem, nakryta dachem dwuspadowym o małym kącie spadku połaci i z wysuniętymi okapami.

5. ELEWACJE.

Wszystkie elewacje symetryczne, ceglane, ustawione na bardzo niskim cokole, członowane na poziomo za pomocą gzymsu międzykondygnacyjnego, a pionowo członowane na przęsła za pomocą płytek (bo wysuniętych zaledwie na 1/4 cegły) pionowych pasów umieszczonych na narożnikach i na osi każdego segmentu. Elewacje szczytowe - dwuprzęsłowe, pierwotnie bez otworów okiennych, obecnie z otworami nowymi w elewacji wschodniej, z których to otworów południowy został zamurowany. Elewacje dłuższe - 10-osiowe, tj. każdy segment jest pięcioosiowy (otwór drzwiowy na osi i po dwa otwory okienne z każdej strony).

6. WNĘTRZE.

Dwa symetryczne segmenty, z których każdy orócz osiowo umieszczonej sieni posiada cztery dwuizbowe mieszkania skomunikowane z sienią, jedynie mieszkanie skrajne północno-zachodnie zostało odizolowane od sieni i jest obecnie skomunikowane bezpośrednio z elewacji północnej.

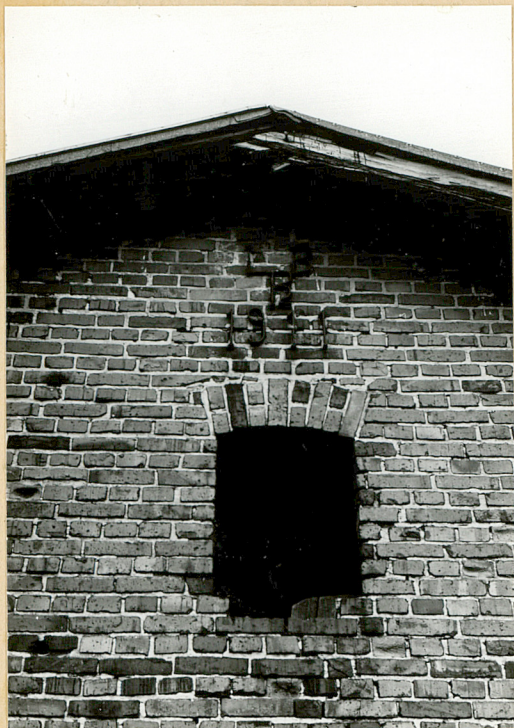
Wkładkę założył: Łucja Gajda, 1989 r.,

(imię, nazwisko, data)

Miejsce przechowywania negatywów: MNR i PRS

Szreniawa

Wzór ODZ 1978 r.



6

7. WYPOSAŻENIE.

Brak.

8. INSTALACJE.

Elektryczna.

Spis fotografii:

1. Widok ogólny od strony południowej.
2. Strop belkowy w sieni podparty dwoma podciągami.
3. Zachodni, skrajny fragment elewacji południowej.
4. Widok od strony wschodniej - wzdłuż elewacji południowej.
5. Wschodnia elewacja szczytowa.
6. Inicjały właściciela majątku i data budowy - w szczycie elewacji zachodniej.
7. Fragment elewacji południowej - przesłó z wejściem do sieni wschodniego segmentu.
8. Wnętrze sieni.

4.



5.



3.



1. Miejscowość

ŻEGOCIN

2. Obiekt (nazwa jak w karcie)

ŻEGOCIN OŚMIORAK (9)

3. Zawartość wkładki (nazwa obiektu lub materiału uzupełniającego)

plan sytuacyjny + fot. planu + fot.



8.

7.



Łucja Gajda, 1989 r.,

Wkładkę założył:

(imię, nazwisko, data)

Miejsce przechowywania negatywów:

MNRiPRS
Szreniawa

Wzór ODZ 1978 r.

