

1. Obiekt

ZESPÓŁ GOSPODARCZY DWORSKI - SPICHLERZ (6)

2. Czas powstania

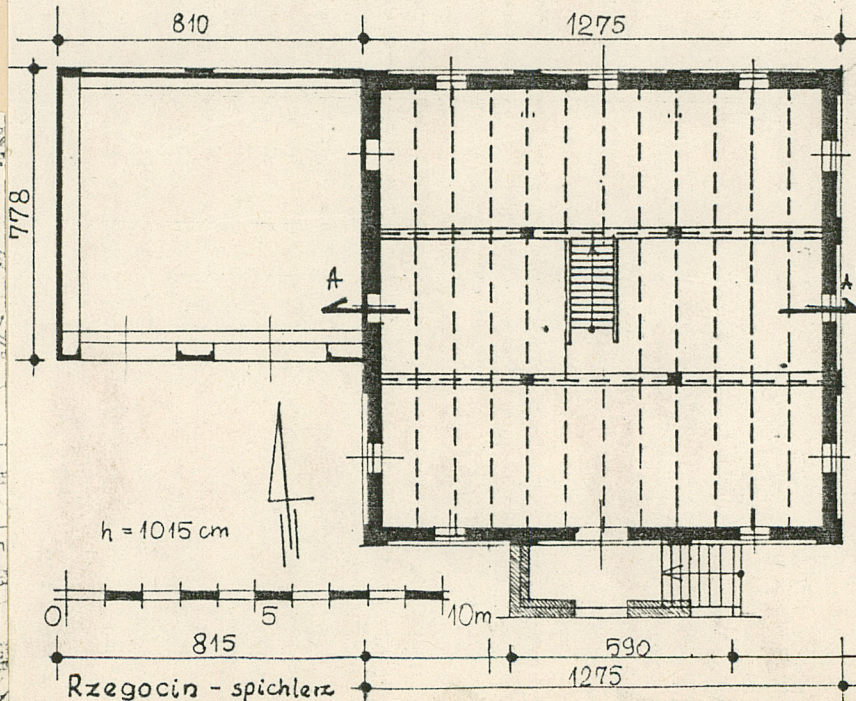
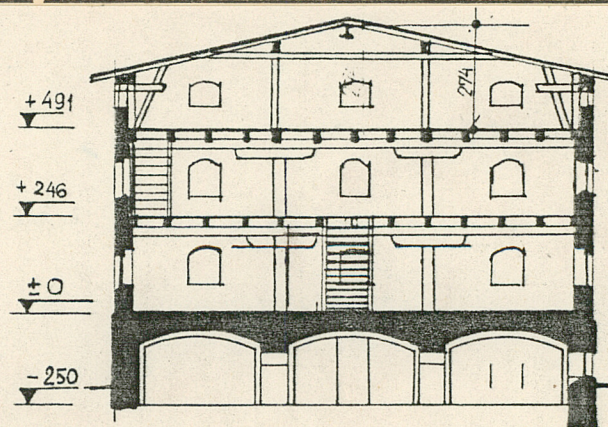
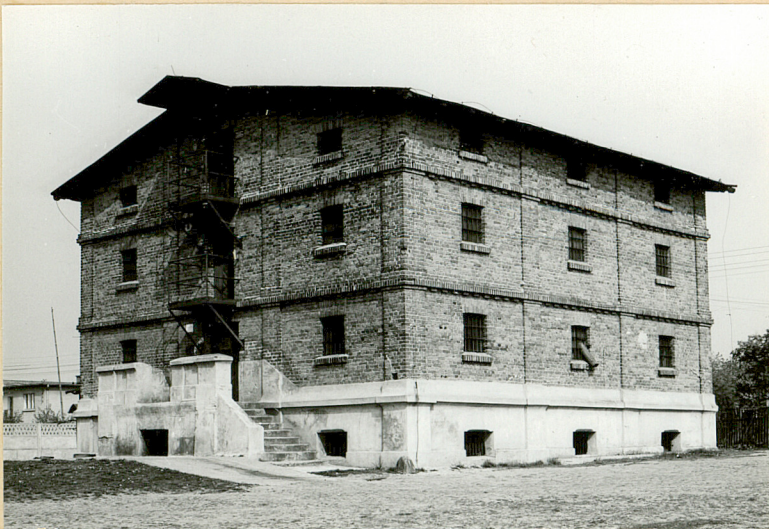
pocz. XX w.

3. Miejscowość

ŻEGOCIN

11. Zdjęcia, rzut, przekrój, sytuacja, orientacja

1



4. Adres

Żegocin

nr hipoteczny

5. Przynależność administracyjna

województwo kaliskie

gmina Blizanów

5. Poprzednie nazwy miejscowości

Rzegocin

7. Przynależność administracyjna
1 VI 1975

województwo poznańskie

powiat Kalisz

8. Właściciel i jego adres

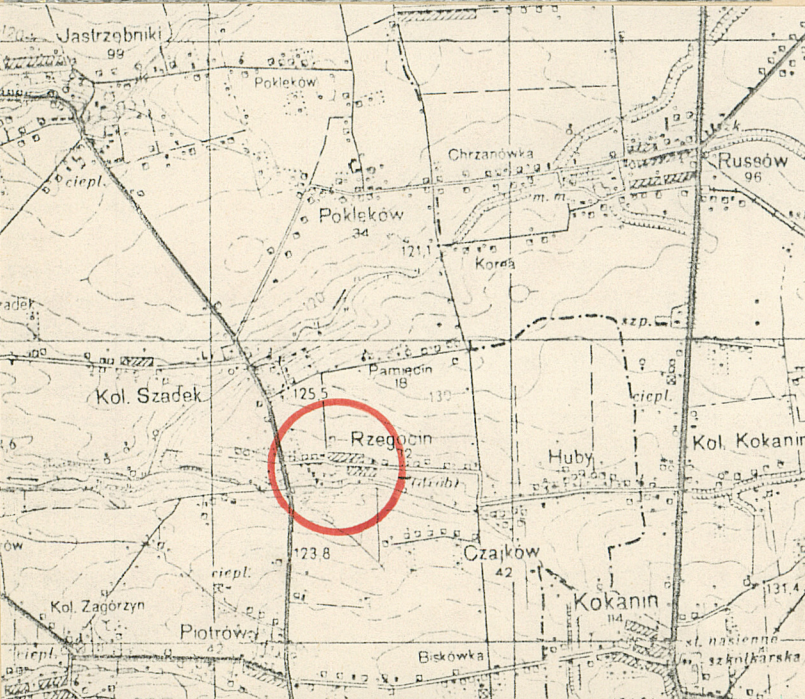
Skarb Państwa Polskiego

9. Użytkownik i jego adres

Gminna Spółdzielnia
"Samopomoc Chłopska"
Blizanów

10. Rejestr zabytków:

Nr data



Dokładna data budowy nie jest znana. PO wojnie spichlerz został zamieniony na magazyn zboża - punktu skupu GS Blizanów.

1. SYTUACJA.

Żegocin, to wieś oddalona ok. 7 km na północ od Kalisza, położona przy lokalnej drodze odchodzącej od głównej szosy Kalisz-Janków pomiędzy Piotrowem i Pamięcinem w kierunku wschodnim i wiodącej do Kolonii Kokanin. Zespół gospodarczy dworski położony jest w zachodniej części wsi. Spichlerz (6) stoi przy północnej krawędzi podwórzy gospodarczych na granicy pomiędzy podwórzem wschodnim i zachodnim.

2. MATERIAŁ.

Ściany - cegła ceramiczna, watek krzyżowy, zaprawa wapienno-cementowa, cokół budynku - zewnątrz otynkowany. Sklepienia, stropy. Piwnica sklepiona trzema równoległymi sklepieniami odcinkowymi na gurtach, ceglany, opartymi na dwóch ścianach zewnętrznych pełnych i na dwóch ścianach wewnętrznych w których w każdej wycięte są trzy arkady o łukach odcinkowych; każde z tych trzech sklepień wzmocnione jest dwoma gurtami spływającymi na filary pomiędzy arkadami. Nad parterem i piętem - stropy drewniane, belkowe, nagie, o belkach osadzonych w murach i opartych na dwóch podciągach drewnianych, z których każdy podparty jest dwoma słupkami z podkładkami (z sankami). Wieżba dachowa - drewniana, typu płatwiowo-kleszczowego; konstrukcja oparta jest na dwóch ściankach kolankowych i na dwóch płatwiach pośrednich, z których każdy podparta jest dwoma słupkami, bez mieczy. Słupki pod płatwią w więzarach pełnych są spięte parami długich kleszczy, dochodzących aż do krokwi. Dodatkowo konstrukcja jest usztywniona poprzecznie w więzarach pełnych z obu stron ukośnymi zastrzałami zaczepowanymi przy podstawie słupka ścianki kolankowej i górą w krowiach. Zastrzał spięty jest ze słupkiem tej ścianki parą krótkich kleszczy oblapujących słupki tuż pod płatwią stopową; krokwie - na zewnątrz o ozdobnie powycinanych końcówkach. Pokrycie dachu - papa na deskowaniu. Schody - z zewnątrz do piwnicy i z zewnątrz na podest (rampe) - proste, murowane, jednobiegowe. Schody wewnętrzne od parteru po poddasze - na każdej kondygnacji - jednobiegowe, drabiniaste, drewniane, o stopniach wpisanych w dwie belki policzkowe. Podłogi - drewniane, deskowe, w piwnicy - posadzka ceglana.

14. Kubatura

1544 m³

15. Powierzchnia użytkowa

552 m²

16. Przeznaczenie pierwotne

magazyn zboża

17. Użytkowanie obecne

magazyn zboża

19. Stan zachowania (fundamenty, ściany zewnętrzne, ściany wewnętrzne, sklepienia; stropy konstrukcje dachowe, pokrycie dachu, wyposażenie i instalacje)

Stan zachowania, fundamentów, ścian, pokrycia - ogólnie dobra.

18. Prace budowlane i konserwatorskie, ich przebieg i dokumentacja

Zbyt gruba warstwa tynku zewnętrznego na cokole - może być wynikiem wzmocnienia fundamentów - dokumentacji technicznej - brak.

20. Najpilniejsze postulaty konserwatorskie

Użytkować prowadząc remonty bieżące.

21. Akta archiwalne (rodzaj akt, numer i miejsce przechowywania)

22. Bibliografia

23. Źródła ikonograficzne i fotografia (rodzaj, miejsca przechowywania, sygnatury)

24. Uwagi różne

25. Opracował

tekst Łucja Gajda, 1989 r.,
imię, nazwisko, data, podpis

plany, rysunki Łucja Gajda, 1989 r.,
imię, nazwisko, data, podpis

zdjęcia fotogr. Łucja Gajda, 1989 r.,
imię, nazwisko, data, podpis

miejsce przechowania negatywów MNRIPRS Szreniawa

Karta po wypełnieniu podlega ochronie na podstawie przepisów prawa autorskiego

26. Adnotacje o inspekcjach, informacje o zmianach (daty, imiona i nazwiska wypełniających)

27. Załączniki

Wkładki nr: 1,2.

1. Miejscowość

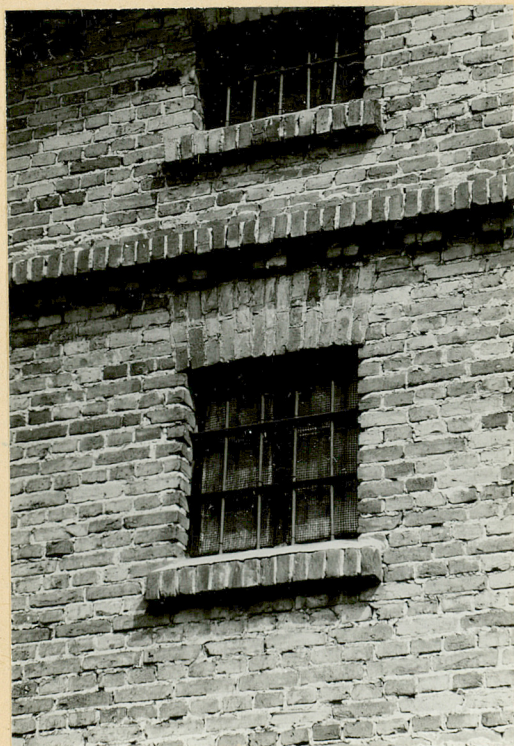
ŻEGOCIN

2. Obiekt (nazwa jak w karcie)

SPICHLERZ (6)

3. Zawartość wkładki (nazwa obiektu lub materiału uzupełniającego)

ciąg dalszy opisu + fot.



2.

Otwory drzwiowe - o wykroju prostokąta stojącego, usytuowane symetrycznie na osi elewacji południowej we wszystkich kondygnacjach nadziemnych, a do piwnicy prowadzą drzwi z zachodniej strony rampy. Wszystkie wypełnione drzwiami drewnianymi deskowo-listwowo-zatrzałowymi, zewnątrz opierzanymi deskami o profilowanych krawędziach, tworzącymi układ ramowy, wypełniony krótkimi deskami tworzącymi układ "w jodełkę", symetryczny z przekątniowo ułożonym kwadratem w centrum. Na parter prowadzą drzwi dwuskrzydłowe, do wyższych kondygnacji - jednoskrzydłowe. Otwory okienne - na parterze i piętrze o wykroju prostokątów stojących, na poddaszu i do kondygnacji piwnic - o wykroju prostokątów leżących, wszystkie od zewnątrz okratowane prostymi kratami stalowymi, wypełnione oknami pojedynczymi, krosnowymi, drewnianymi (parter i piętro) i stalowymi (piwnica i poddasze).

3. RZUT.

Kwadrat o boku 12,75 m, z wejściem na osi południowej ściany szczytowej, poprzedzonym prostokątną w planie rampą na którą prowadzi od strony wschodniej jeden prosty bieg schodów. Wewnątrz każdej kondygnacji - wbudowana konstrukcja nośna stropów (sklepień).

4. BRYŁA.

Zwarta, czterokondygnacyjna (wysoko nad poziom gruntu wysunięte podpiwniczenie, parter, piętro i użytkowe poddasze), nakryta dachem dwuspadowym o wysuniętych okapach i małym kącie spadku połaci.

5. ELEWACJE.

Wszystkie ceglane z wyjątkiem cokołu który jest otynkowany. Wszystkie elewacje są symetryczne, trójosiowe, trójprzęsłowe, członowane poziomo za po-

Wkładkę złożył: Łucja Gajda, 1989 r.,
(imię, nazwisko, data)

Miejsce przechowywania negatywów: MNRIPRS
Szreniawa

Wzór ODZ 1978 r.



5.



4.



3.

6.



8.



7.



1. Miejscowość

ŻEGOCIN

2. Obiekt (nazwa jak w karcie)

SPICHLERZ (6)

3. Zawartość wkładki (nazwa obiektu lub materiału uzupełniającego)

ciąg dalszy opisu + fot. + plan sytuacyjny.



9.

mocą gzymsów międzykondygnacyjnych i koronującego oraz za pomocą otworów rozmieszczonych w czterech poziomach, i wydatnego cokołu. Elewacje członowane są na przeszła za pomocą pseudopilastrów. Na osi środkowego przeszła w elewacji południowej - w trzech grónych kondygnacjach - otwory drzwiowe do komunikacji i transportu, a w dolnej kondygnacji przeszła to poprzedzone jest rampą. Na osiach pozostałych przeszła we wszystkich kondygnacjach i elewacjach - umieszczone są otwory okienne. Gzyms koronujący elewacje szczytowe - jest od dolnej strony schodkowo powycinany.

6. WNĘTRZE.

Wnętrze jest jednoprzestrzenne na każdej z czterech kondygnacji, jedynie z wbudowaną konstrukcją nośną stropów (4 słupy w każdej z kondygnacji nadziemnych i cztery murowane filary w kondygnacji piwnic, podtrzymujące sklepienia, o dziewięciopółowym układzie.

7. WYPOSAŻENIE.

Kołowrót - na zewnątrz budynku na osi elewacji południowej, zawieszony pod okapem.

8. INSTALACJE.

Elektryczna, odgromowa.

Łucja Gajda, 1989 r.,

Wkładkę założył:

(imię, nazwisko, data)

Miejsce przechowywania negatywów:

MNRiPRS
Szreniawa

Wzór ODZ 1978 r.



1. Miejscowość	2. Obiekt (nazwa jak w karcie)	3. Zawartość wkładki (nazwa obiektu lub materiału uzupełniającego)
ŻEGOCIN	SPICHLERZ (6)	spis fotografii

Spis fotografii:

1. Widok ogólny spichlerza od strony południowo-wschodniej.
2. Otwory okienne w elewacji południowej - w kondygnacji piętra i poddasza.
3. Otwór okienny poddasza i widok schodkowo ukształtowanego gzymsu koronującego budynek (podokapowego).
4. Elewacja wschodnia.
5. Gzyms działowy pomiędzy poddaszem, a kondygnacją piętra - widok ozdóbnie wyciętej końcówki krokwi.
6. Elewacja południowa.
7. Rampa do rozładunku i schody na nią prowadzące.
8. Fragment tynkowanego cokołu - gruba okładzina otynkowana to zapewne wzmocnienie fundamentów.
9. Drzwi zewnętrzne wejściowe do kondygnacji parteru.
10. Drzwi piętra.
11. Drzwi poddasza.

Łucja Gajda, 1989 r.,

Wkładkę założył:

(imię, nazwisko, data)

Miejsce przechowywania negatywów: MNRiPRS

Szreniawa

Wzór ODZ 1978 r.