

1. Obiekt

Dom mieszkalny

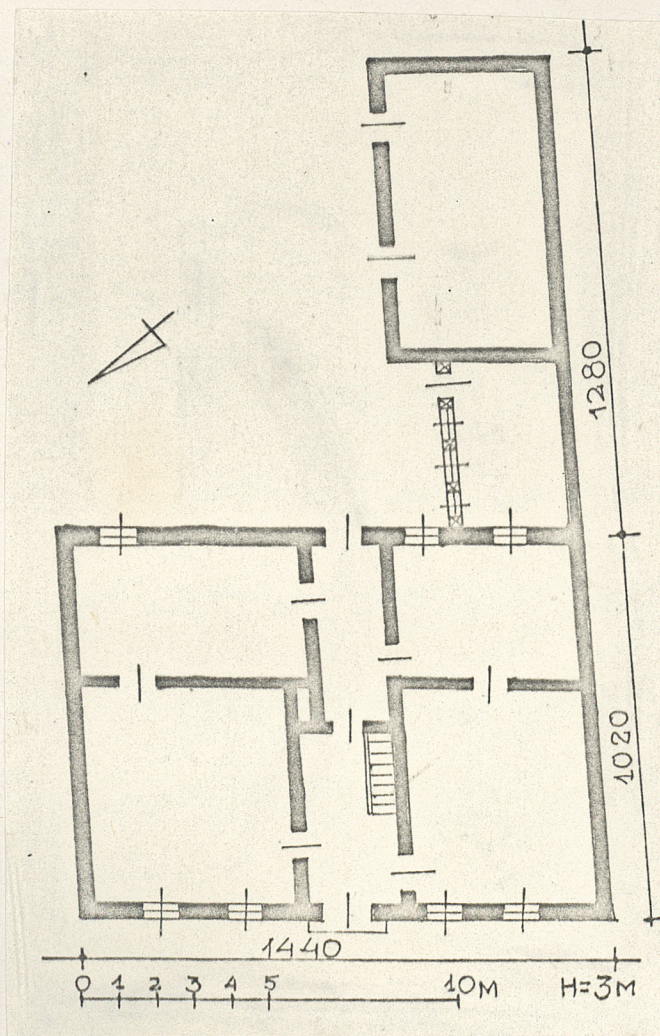
2. Czas powstania

II poł. XIX w.

3. Miejscowość

BRALIN

11 Zdjęcia, plan sytuacyjny, rzuty



4. Adres

Wrocławska 40

nr hipoteczny

5. Przynależność administracyjna

województwo kaliskie

gmina Bralin

6. Poprzednie nazwy miejscowości

7. Przynależność administracyjna
przed 1 VI 1975

województwo poznańskie

powiat Kępno

8. Właściciel i jego adres

9. Użytkownik i jego adres

10. Rejestr zabytków

Nr data

autor zdjęć Jacek Swinarski
data wykonania VII 1979
miejsce przechowywania negatywów

12. Autorzy, historia obiektu, określenia stylu.

13. Opis (sytuacja, materiał i konstrukcja, rzut, bryła, elewacje, dach, wnętrze wyposażenie, instalacje)

Usytuowany na wsch. od rynku, przy pn. stronie drogi Kępno-Syców.

Murowany z cegły, na ceglanej podmurówce, tynkowany. W piwnicy sklepienie o przekroju łuku odcinkowego, w pozostałych pomieszczeniach strop belkowy z pod-sufitką. Więźba dachowa stolcowo-jętkowa ze ściankami kloankowymi. Dach kryty karpiówką w koronkę. W piwnicy polepa gliniana, na parterze podłoga biała, w części zach. kryta płytami pilśniowymi, w sieni posadzka cementowa. Schody do piwnicy cementowe, na strych drewniane. Drzwi wejściowe od pn. dwuskrzydłowe, płytowe, opierane parkietowo, z nadświetlem, z zachowanym zamkiem skrzynkowym. Pozostałe drzwi płytowe. Okna skrzynkowe, dwudzielne, dwupoziomowe, jedynie w szczycie elewacji zach. krosnowe, trójdzielne.

Zbudowany na planie równoległoboku, dwa trakty przedzielone sienią, od pd-zach. prostokątna dobudówka.

Podpiwniczony, parterowy, kryty dachem dwuspadowym.

Elewacja pn. pięcioosiowa, z dwoma parami otworów okiennych umieszczonych po obu stronach prostokątnych drzwi. Na osiach powyżej małe romboidalne otwory. Całość wieńczy profilowany gzyms podokapowy.

Instalacje: elektryczna, wodno-kanalizacyjna

14. Kubatura 490 m ³	15. Powierzchnia użytkowa 120 m ²	16. Przeznaczenie pierwotne mieszkalne	17. Użytkowanie obecne mieszkalne
18. Prace budowlane i konserwatorskie, ich przebieg i dokumentacja		19. Stan zachowania (fundamenty, ściany zewnętrzne, ściany wewnętrzne, sklepienia, stropy, konstrukcje dachowe, pokrycie dachu, wyposażenie i instalacje)	
20. Najpilniejsze postulaty konserwatorskie			

21. Akta archiwalne (rodzaj akt, numer i miejsce przechowywania)

22. Bibliografia

23. Źródła ikonograficzne i fotografie (rodzaj, miejsce przechowywania, sygnatury)

24. Uwagi różne

25. Wypełnił VII 1979

Jacek Swinarski

plan: Barbara Wrońska

26. Sprawdził

27. Załączniki

1. Miejscowość

2. Obiekt (nazwa jak w karcie)

3. Zawartość wkładki (nazwa obiektu lub materiału uzupełniającego)

Bralin ul. Wrocławska 40.

Dom mieszkalny

Zdjęcia.



Wkładkę założył: Jacek Swinarski VIII 1979 r.

(imię, nazwisko, data)

Miejsce przechowywania negatywów:

Jedn. Wyd. Akcyd. Olsztyn zam. 1299/878
 OZGraf. XP. Ostróda zam. 1040 n. 20000

Wzór ODZ 1978 r.