

1. Obiekt

Chałupa

2. Czas powstania

II połowa XIX w.

3. Miejscowość

BRALIN

11. Zdjęcia, plan sytuacyjny, rzuty



4. Adres

Wrocławska 34

nr hipoteczny

5. Przynależność administracyjna

województwo kaliskiegmina Bralin

6. Poprzednie nazwy miejscowości

pow. Kępno7. Przynależność administracyjna
przed 1.VI.1975województwo poznańskiepowiat Kępno

8. Właściciel i jego adres

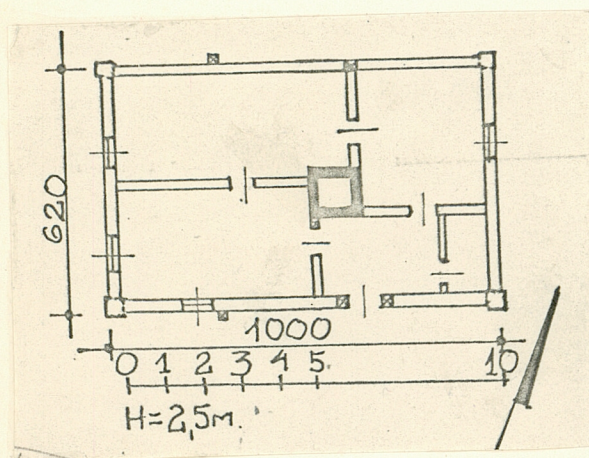


9. Użytkownik i jego adres



10. Rejestr zabytków

Nr..... data



autor zdjęć Jacek Swinarski
data wykonania VII 1979
miejsce przechowywania negatywów

12. Autorzy, historia obiektu, określenia stylu.

13. Opis (sytuacja, materiał i konstrukcja, rzut, bryła, elewacje, dach, wnętrze wyposażenie, instalacje)

Usytuowany około 100 m na wsch. od rynku, ściana szczytowa skierowany do ulicy, na prostokątnej parceli z zabudowaniami gospodarczymi od wsch., z prostokątnym ogródkiem od pd., ogrodzonej drewnianym płotem, elewacja wejściowa skierowany na wsch.

Drewniany o konstrukcji mieszanej, wieńcowej i sumikowo-łatkowej, od zach. na ceglanej podmurówce. W piwnicy strop drewniany, w izbach z powałami deskowymi, belkowy z podsufitką. Więźba dachowa krokwiowo-jętkowa z wiatrownicami, połacie dachowe odeskowane, kryte papą. W piwnicy polepa gliniana, w izbach podłogi białe. Drzwi wejściowe jednoskrzydłowe, ramowo-płycinowe, częściowo przeszklone, pozostałe drzwi płytowe. Okna ościeżnicowe, dwudzielne.

Dom zbudowany na planie prostokąta, dwutraktowy, z amfiladowym układem pomieszczeń.

Parterowy, częściowo podpiwniczony od zach., kryty wysokim dachem dwuspadowym.

Elewacja wejściowa od wsch. dwuosiowa, z prostokątnym wejściem przesuniętym na pn. od osi elewacji, z prostokątnym otworem okiennym.

Instalacje: elektryczna

14. Kubatura 120 m ³	15. Powierzchnia użytkowa 50 m ²	16. Przeznaczenie pierwotne mieszkalne	17. Użytkowanie obecne mieszkalne
18. Prace budowlane i konserwatorskie, ich przebieg i dokumentacja		19. Stan zachowania (fundamenty, ściany zewnętrzne, ściany wewnętrzne, sklepienia, stropy, konstrukcje dachowe, pokrycie dachu, wyposażenie i instalacje) dobry	
20. Najpilniejsze postulaty konserwatorskie			

21. Akta archiwalne (rodzaj akt, numer i miejsce przechowywania)

22. Bibliografia

23. Źródła ikonograficzne i fotografie (rodzaj, miejsce przechowywania, sygnatury)

24. Uwagi różne

25. Wypełnił

VII 1979

Dorota Koszewska

plan: Barbara Wrońska

26. Sprawdził