

Nr



A B C D E F G H I J K L M N O P R S T U V W X Y Z

Kauzsko

1. Obiekt zabytkowy

Hosiejów par. p.h. sk. Marcina

2. Miejscowość

gm. BARANÓW

Donaborów

3. Wiek

XVIII

4. Styl

Bud. drewn.

5. Kubatura m³

ok. 2000/150

6. Powierzchnia w m²

a) zabytkowa: 230 b) użytkowa: 230

20. Przynależność administracyjna

a) województwo

pomorskie

b) powiat

Kępnin

c) gmina

BARANÓW

7. Materiał budowlany

przed zniszczeniem

po odbudowie

11. Ilość budynków

1

14. Grunty należące do zabytku:

ha

a) ściany

drewno

12. Ilość kondygnacji

a) ogrody stylowe

b) sklepienia

drewno (przewiewne)

13. Użytkowanie wnętrza według ilości:

b) sady i grunty uprawne

c) stropy

drewno

a) izb mieszkalnych

c) lasy

d) więzania dachu

drewno

b) innych pomieszczeń

d) wody

e) krycie dachu

gont, dach wiszący, częściowo kryty blachą

c) piwnic

e) inne

21. Stacja

nazwa stacji

odległość od stacji w km

a) kolejowa

Świrba

ok. 4 km.

b) autobusowa

Świrba

ok. 4 km.

22. Właściciel i jego adres

Parafia rym.-kat. Donaborów

8. Wyposażenie architektoniczne

15. Przeznaczenie pierwotne budynku

sakralne - hosiejów rym.-kat.

16. Użytkowanie w latach ubiegłych

sakralne - hosiejów rym.-kat.

17. Użytkowanie obecne

sakralne - hosiejów rym.-kat.

18. Nadaje się do użycia na:

hosiejów

23. Użytkownik i jego adres

Parafia rym.-kat. Donaborów

24. Inwestor i jego adres:

Parafia rym.-kat. Donaborów

9. Autorzy i data budowy i przebudowy

Opis: drewniany, budowany w latach 1405, poświęcony odnowieniu w 1614. Obecny wzniesiony w latach XVIII. Odbudowany w latach 1928. Budowa drewna.

19. Data, rodzaj i stopień zniszczeń i odbudowy

Data	OPIS	zniszczenia o/o	odbudowa o/o
VIII. 1939 r.	wielkie zniszczenia		
XI. 1939 r.	"		
XII. 1945 r.	"		
V. 1959	stan dobry		
7. 1966	STAN DOBRY		

25. Rejestr zabytku nr

rok 1953

miejsce przechowywania

WKZ Pomocni

26. Nazwa księgi hipotecznej

M. wiarygodne

27. Numer hipoteczny

28. Akta

W.H. Kęb.

29. Fotografie

P.I.S. Archiw. Ed.

30. Inwentaryzacja pomiarowa

OSRODEK
DOKUMENTACJI
ZABYTEKÓW

10. Udostępnienie

dostępny

31. Szkic sytuacyjny, plan schematyczny, uwagi opisowe, fotografia



Orientowany dłuższymi, konstrukcji drewnianej, z wieżą słupową na ścianie. Ośrodek w kształcie prostokąta, przy nim od frontu, nakrycia i składnicy. Wzrost na króćce wydatnego prostokąta, tej samej szerokości co prezbiterium, z dwoma białymi łukowymi oknami.

Wzrost transeptu. Od zach. kwadratowa wieża, od poł. brzośca. Wnętrze nakryte prostym sklepieniem kolebkowym, wprost tych lokalizacji. Stropu, na którym trójścianowa dachowa. Okna w kształcie łukowym. Dach siódłowy o jednolitym, południowym, nad nakryciem, przy którym, z wieżką na sygnaturkę, kształtu barokowego, na białych dachówkach siódłowych. Na brzoście trójścianowe, wieża o dwóch kondygnacjach, z lekko przechylnymi ścianami, z wieżką na dachu namiotowym.



32. Przebieg prac konserwatorskich

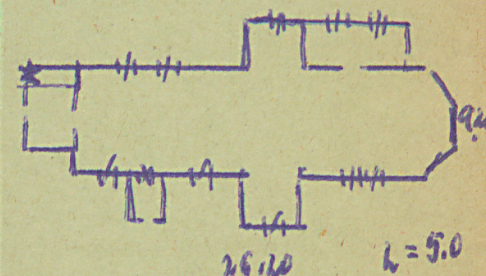
rok	Wyszczególnienie prac	Koszt tys. zł

33. Koszty w tys. zł

przewidywane

rzeczywiste

34. Inspekcje



35. Uwagi różne

Bibliografia:
Zamieszki / Gwiazdka 1929
Salin O. Kronika dekanatu w piśmie
wrocław 1855.
Kochanowski, Zdzisław
o Polce 1. 1. 1. 1.

36. Wypełnił dnia

25.8.1955. J. Samel

37. Sprawdził dnia

8.1.1966 A. T. 1. 1.

Szkic rzutu budynku:

skala: 1:200

