

Województwo

Wielkopolskie

P I Ł A

KARTA CMENTARZA

Nr

22932

N

A	1. Miejscowość STARA WIŚNIEWKA	6. Nazwa cmentarza (ew. nazwa dawna) -	B	13. Najstarszy istniejący nagrobek (data) brak danych	15. Groby o znaczeniu historycznym lub osób szczególnie zasłużonych brak danych
	2. Gmina ZAKRZEWO	7. Cmentarz dawny <div>tak</div>		14. Istniejąca dokumentacja cmentarza i miejsce jej przechowywania Plan aktualny brak	
	pow. 2 ŁOTOWSKI	Cmentarz nowy (po 1945 r.) <div>-</div>		Plan dawny brak	
	3. Adres cmentarza Stara Wiśniewka	8. Data założenia przełom XIX i XX wieku		Inne materiały archiwalne mapa topogr. (Messtischblatt) 1:25000 ark. 1164 z 1876 r.	
	4. Poprzednie nazwy miejscowości Wiśniewka	9. Przynależność wyznaniowa: obecna - - dawna - ewangelicka			
	5. (Nie) czynny ew. podstawa zamknięcia nieczynny	10. Powierzchnia w ha: ogólna - <div>0,05</div> wolna - <div>-</div>			
	11. Położenie cmentarza przy drodze leśno-polnej z Nowego Dzierżazna do Starej Wiśniewki, w pobliżu granicy gminy Zakrzewo i Złotów. Teren równy, otoczenie: pole i las		16. Bibliografia brak		
	12. Uwagi Ter. Org. Adm. Państwowej brak uwag		17. Uwagi użytkownika brak uwag		

C 18. ELEMENTY CMENTARZA		Czy istnieją	I L O S Ć					23. Charakter rozplanowania cmentarza regularny
			Do XVIII w.	1 poł. XIX w.	2 poł. XIX w.	1 poł. XX w. (do 1945 r.)	2 poł. XX w.	
Mur ogrodzeniowy		nie						24. Czytelność układu cmentarza: czytelne granice pierw. układu - całość przestrz. - kwater jednokwaterowy - nagrobków i mogił orientacj a
Brama I-yl		nie						
Kościół		nie						
Kaplica I-el		nie						
Nagrobki:	wolnostojące	nie						
	przyscienne	nie						
	płyty	nie						
Mogiły		tak				5		25. Ogólny stan zachowania cmentarza (nagrobków i drzewostanu) poj. mogiły, drzewostan zach. w 60 %
Inne elementy								
19. Które obiekty wpisane są do rejestru zabytków żadne								26. Istniejące zagrożenia dewastacja
20. STARODRZEW		Ilość	Ø pnia w cm	Stan zdrowotny				
lipa								
kasztanowiec								
jesion								
tuja (żywotnik)								27. Wnioski w zakresie prac: - porządkowych nie przewiduje się - remontowych j.w. - konserwatorskich j.w.
świerk		10	50	dobry				
21. Czy na terenie cmentarza znajdują się zarejestrowane pomniki przyrody ew. aleje nie								28. Wnioski w zakresie niezbędnej dokumentacji: - poszczególnych nagrobków nie - ewidencji całości cmentarza nie - studium historycznego nie - ewentualnie dokum. projektowej nie
22. Ogółem stan zachowania zieleni na cmentarzu grupy świerków, murawa i konwalie								
29. Inne uwagi służb konserwatorskich ochrona układu przestrz.								
30. Wypełnił: inż. Henryk Grecki Data: 30.08.90 r.								



CMENTARZ NIECZYNNY STARA WIŚNIEWKA

gm. Zakrzewo woj. pilskie

1:500

L A S

DROGA POLNA



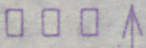

KIER.
ST. WIŚNIEWKA

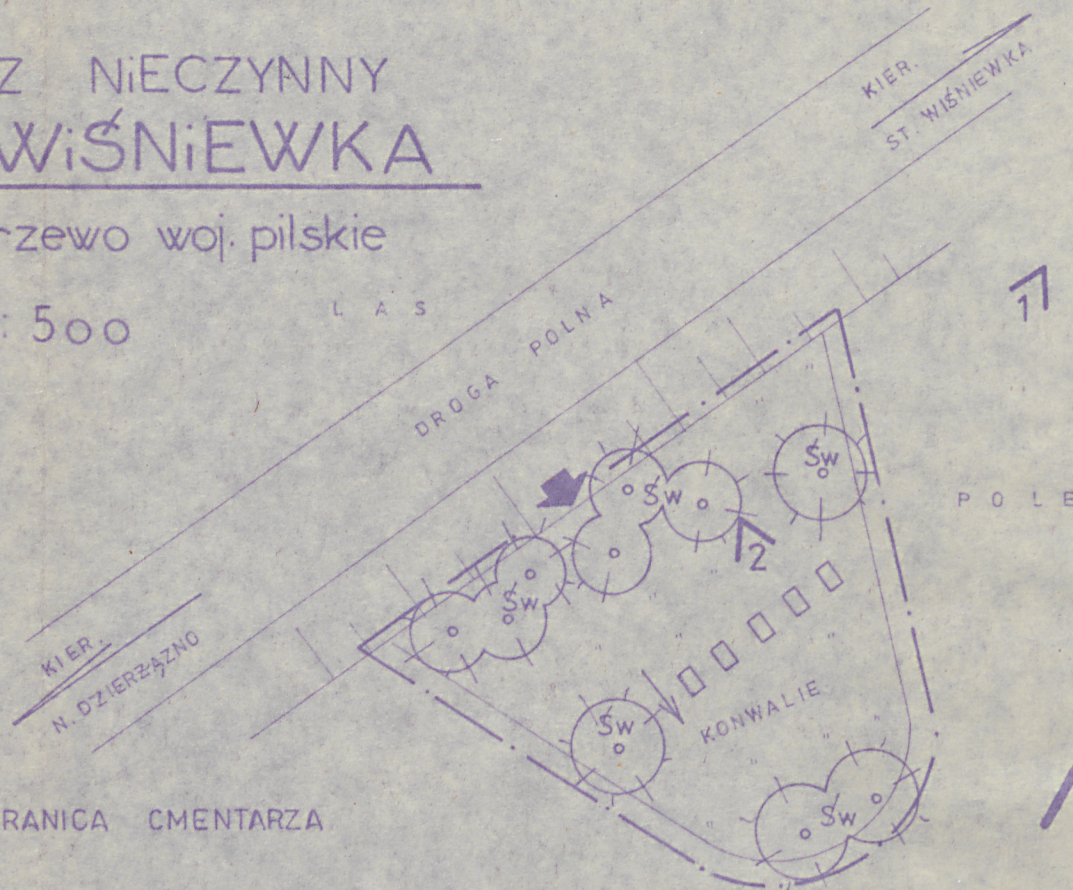
KIER.
N. DZIERŻĄZNO

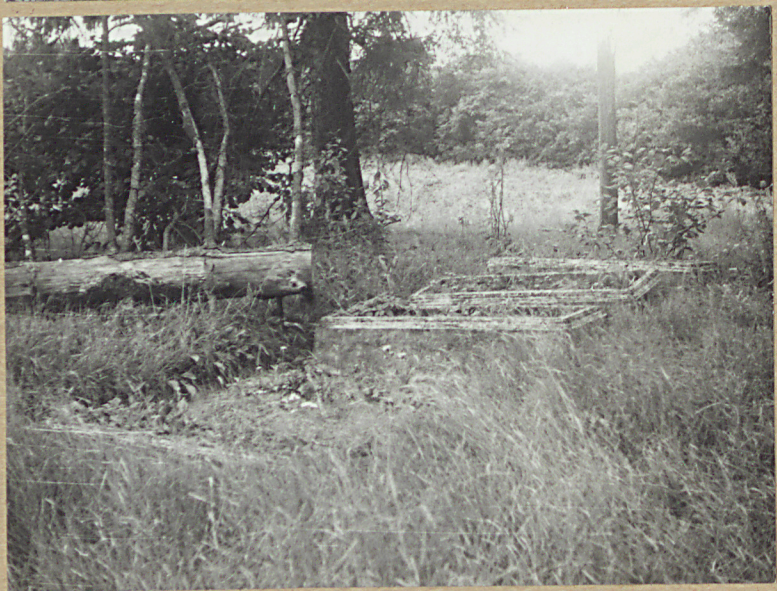
P O L E

P O L E

KONWALIE

- · — · — DAWNA I AKTUALNA GRANICA CMENTARZA
-  DAWNE WEJŚCIE
-  STANOWISKO I KIER. WYK. ZDJĘĆ FOTO
-  MOGIŁY SKRZYNKOWE I ORIENTACJA
-  ŚWIERK POSPOLITY





Stara Wiśniewka, gm. Zakrzewo
 1. Widok ogólny drzewostanu cmentarza
 2. Mogiły skrzynkowe