

Województwo

Wielkopolskie

P I Ł A

KARTA CMENTARZA

NR

21475

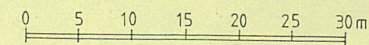
Z

A 1. Miejscowość GROMADNO	6. Nazwa cmentarza (ew. nazwa dawna) przykościelny / k55061 pw. św. Jakuba Większego	B 13. Najstarszy istniejący nagrobek (data) brak danych	15. Groby o znaczeniu historycznym lub osób szczególnie zasłużonych brak danych
2. Gmina WYRZYSK pow. PILSKI	7. Cmentarz dawny <input checked="" type="checkbox"/> Cmentarz nowy (po 1945 r.) <input type="checkbox"/>	14. Istniejąca dokumentacja cmentarza i miejsce jej przechowywania Plan aktualny brak Plan dawny brak	
3. Adres cmentarza Gromadno 46	8. Data założenia 1873 r.		
4. Poprzednie nazwy miejscowości Gromaden	9. Przynależność wyznaniowa: obecna - katolicka dawna - katolicka		
5. (Nie) czynny ew. podstawa zamknięcia nieczynny	10. Powierzchnia w ha: ogólna - <input type="text" value="0,39"/> <input type="text" value="0,39"/> <input type="text" value="0,19"/> wolna - <input type="text" value=""/>	Inne materiały archiwalne mapa topogr./Messtischblatt/ 1:25000 ark. 1341 z 1876 r.	
11. Położenie cmentarza przy kościele parafialnym. Teren wywyższony opada w kier. zach. i pd. Otoczenie: zabudowania, pole, łąka i jezioro Falmierowskie		16. Bibliografia brak	
12. Uwagi Ter. Org. Adm. Państwowej parafia rzym.-kat. pw. św. Jakuba Większego		17. Uwagi użytkownika kościół z 1873 r.	

C 18. ELEMENTY CMENTARZA		Czy istnieją	I L O Ś Ć				
			Do XVIII w.	1 poł. XIX w.	2 poł. XIX w.	1 poł. XX w. (do 1945 r.)	2 poł. XX w.
Mur ogrodzeniowy		nie					
Brama I-yl		tak					2
Kościół		nie					
Kaplica I-el		nie					
Nagrobki:	wolnostojące	tak				1	
	przyściennie	nie					
	plyty	nie					
Mogily		nie					
Inne elementy		dzwonnica					
19. Które obiekty wpisane są do rejestru zabytków <i>kościół wraz z dzwonnica</i> <i>gruntami pod nim nr rej. 964/Wlkp. I A z 19.06.2015 r.</i> <i>żadne</i>							
20.	STARODRZEW.	Ilość	Ø pnia w cm	Stan zdrowotny			
	lipa	2	60	dobry			
	kasztanowiec						
	jesion	1	50	dobry			
	tuja (żywotnik)						
	topola	10	100	dobry			
	daglezwja	10	50	dobry			
	akacja	3	50	dobry			
21. Czy na terenie cmentarza znajdują się zarejestrowane pomniki przyrody ew. aleje <i>nie</i>							
22. Ogólny stan zachowania zieleni na cmentarzu <i>luźny drzewostan i murawa</i>							
23. Charakter rozplanowania cmentarza <i>regularny</i>							
24. Czytelność układu cmentarza: <i>czytelne granice pierw. układu przestrz.</i> <i>- całość</i> <i>- kwater zatarta</i> <i>- nagrobków i mogil zatarta</i>							
25. Ogólny stan zachowania cmentarza (nagrobków i drzewostanu) <i>jeden nagrobek skrzynkowy, drzewostan przerzedzony</i>							
26. Istniejące zagrożenia <i>brak zagrożeń</i>							
27. Wnioski w zakresie prac: <i>- porządkowych bieżąca pielęgnacja</i> <i>- remontowych nie przewiduje się</i> <i>- konserwatorskich j.w.</i>							
28. Wnioski w zakresie niezbędnej dokumentacji: <i>- poszczególnych nagrobków nie</i> <i>- ewidencji całości cmentarza nie</i> <i>- studium historycznego nie</i> <i>- ewentualnie dokum. projektowej nie</i>							
29. Inne uwagi służb konserwatorskich <i>ochrona cmentarza bez wpis. do rejestru</i>							30. Wypełnit. <i>inż.</i> <i>Henryk Grecki</i> <i>Data: 30.04.92 r.</i>

GROMADNO

SKALA 1:500



 PLOT: PRZESŁA SZTACHETOWE NA PODMUROWCE
I SŁUPKACH MUROWYCH (NOWE)



DAWNE I AKTUALNE WEJSCIE



STANOWISKO I KIER. WYK. ZDJĘĆ FOTO



NAGROBEK SKRZYNKOWY

KP

KAPLICZKA

DZ

DZWONNICA, ROK BUDOWY



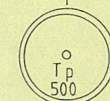
KRZYŻ CEMENTARNY



DRZEWO LIŚCIASTE



DRZEWO IGLASTE



DRZEWO O CECHACH RP.
OBWÓD PNIA W CM.



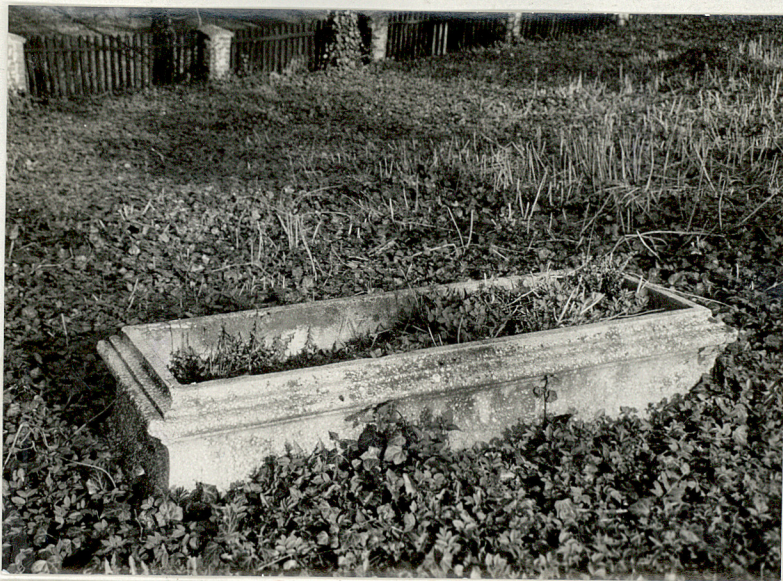
SKARPY I NACHYLENIE TERENU

Ak - AKACJA
Dgl - DAGLEZJA
Js - JESION
Kl - KLON
Lp - LIPA
Sw - ŚWIERK
Tp - TOPOLA BIAŁA
Tpw - TOPOLA WŁOSKA

11

Gromadno, cm przykościelny
1. Widok ogólny
2. Dzwonnica i kapliczka





3. Nagrobek skrzynkowy
4. Wnętrze i rząd starych topoli przy ogrodzeniu
5. Brama, dzwonnica i kościół