

Województwo **Wielkopolskie**  
leszczyńskie

# KARTA CMENTARZA

NR

20935

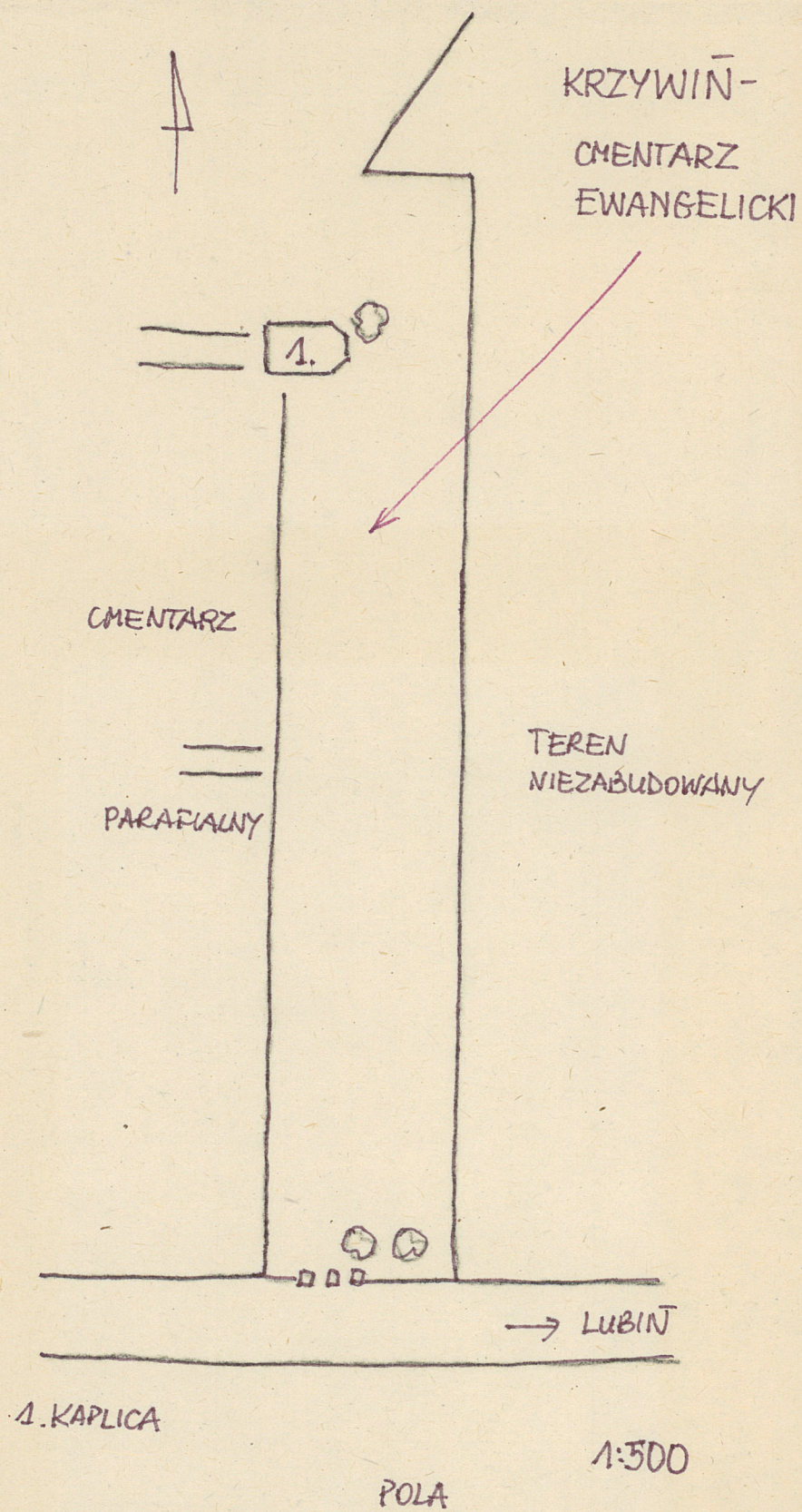
N

<b>A</b>	1. Miejscowość KRZYWIN	6. Nazwa cmentarza (ew. nazwa dawna) Cmentarz ewangelicki	<b>B</b>	13. Najstarszy istniejący nagrobek (data) -	15. Groby o znaczeniu historycznym lub osób szczególnie zasłużonych -
2. Gmina Krzywiń pan. KOŚCIAŃSKI	7. Cmentarz dawny <input checked="" type="checkbox"/> tak Cmentarz nowy (po 1945 r.) <input type="checkbox"/>	14. Istniejąca dokumentacja cmentarza i miejsce jej przechowywania - Plan aktualny - Plan dawny - Inne materiały archiwalne -			
3. Adres cmentarza Krzywiń, ul. Bohaterów Stalingradu	8. Data założenia 2 poł. XIX w				
4. Poprzednie nazwy miejscowości Crivin Kriewen	9. Przynależność wyznaniowa: obecna - nie dot. dawna - ewangelicki				
5. (Nie) czynny nieczynny ew. podstawa zamknięcia UZE(4)127)61 nr poz.2	10. Powierzchnia w ha: ogólna - 0,16 wolna -				
11. Położenie cmentarza Cmentarz położony poza miastem, ok. 100 m od zabudowań, obok cmentarza parafialnego, przy drodze do Lubinia			16. Bibliografia -		
12. Uwagi Ter. Org. Adm. Państwowej -			17. Uwagi użytkownika -		

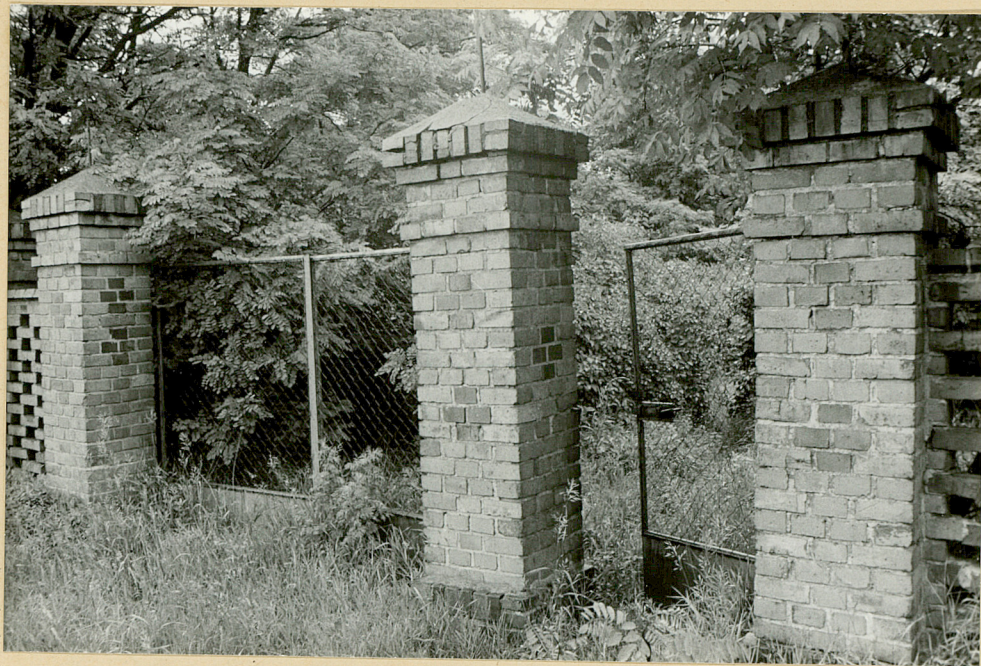


<b>C</b> 18. <b>ELEMENTY CMENTARZA</b>		Czy istnieją	I L O Ś Ć				
			Do XVIII w.	1 poł. XIX w.	2 poł. XIX w.	1 poł. XX w. (do 1945 r.)	2 poł. XX w.
Mur ogrodzeniowy		tak				+	
Brama I-yl		tak				2	
Kościół		nie					
Kaplica 'el		tak				1	
Nagrobki:	wolnostojące	nie					
	przyscienne	nie					
	plyty	nie					
Mogily		nie					
Inne elementy		nie					
19. Które obiekty wpisane są do rejestru zabytków -							
20.	STARODRZEW	Ilość	Ø pnia w cm	Stan zdrowotny			
	lipa	-					
	kasztanowiec	-					
	jesion	-					
	tuja (żywotnik)	-					
21. Czy na terenie cmentarza znajdują się zarejestrowane pomniki przyrody ew. aleje nie							
22. Ogólny stan zachowania zieleni na cmentarzu zieleni w większości młoda, stan dobry							
23. Charakter rozplanowania cmentarza Założony na planie prostokąta z usytuowaną w narożniku północno-zachodnim kaplicą							
24. Czytelność układu cmentarza: - całość czytelna - kwater, nieczytelne - nagrobków i mogił nie zachowane							
25. Ogólny stan zachowania cmentarza (nagrobków i drzewostanu) nagrobki nie zachowane, drzewostan dobry							
26. Istniejące zagrożenia -							
27. Wnioski w zakresie prac: - porządkowych wycięcie traw i dzikiej roślinności - remontowych remont kaplicy, ogrodzenia - konserwatorskich -							
28. Wnioski w zakresie niezbędnej dokumentacji: - poszczególnych nagrobków - - ewidencji całości cmentarza - - studium historycznego - - ewentualnie dokum. projektowej -							
29. Inne uwagi służb konserwatorskich zaadaptowanie cmentarza na cele grzebalne						30. Wypełnił: E. Piesiewicz Data: V. 1986	









1. Brama wejściowa



2. Kaplica