

Województwo **Wielkopolskie**
leszczyńskie

KARTA CMENTARZA

NR

N

20917

A

1. Miejscowość

CZACZ

2. Gmina

Śmigiel

pow. **KOŚCIANŃSKI**

3. Adres cmentarza

Czacz ul. (27 Stycznia)
Gen. Augusta E. Fieldorfa

4. Poprzednie nazwy miejscowości

Czacz

5. (Nie) czynny
ew. podstawa zamknięcia

czynny

6. Nazwa cmentarza (ew. nazwa dawna)

Cmentarz (parafialny)
rymskokatolicki

7. Cmentarz
dawny

☒

Cmentarz
nowy (po 1945 r.)

☐

8. Data założenia

2. poł. XIX w.
powiększony w latach
60-tych XX w.

9. Przynależność wyznaniowa:

obecna - rzym.-kat.

dawna - rzym.-kat.

10. Powierzchnia w ha:

ogólna - 0,65

wolna - ca 0,25

B

13. Najstarszy istniejący nagrobek
(data)

Agnieszka Mrozkowiak
1911 r.

14. Istniejąca dokumentacja cmentarza
i miejsce jej przechowywania

M. Żuk-Piotrowska, Ewidencja
cmentarza, 1984 BDZ Leszno

Plan aktualny

Plan dawny

Inne materiały archiwalne

15. Groby o znaczeniu historycznym
lub osób szczególnie zasłużonych

11. Położenie cmentarza

Położony poza wsią, wśród pól, przy drodze do
Widziszewa

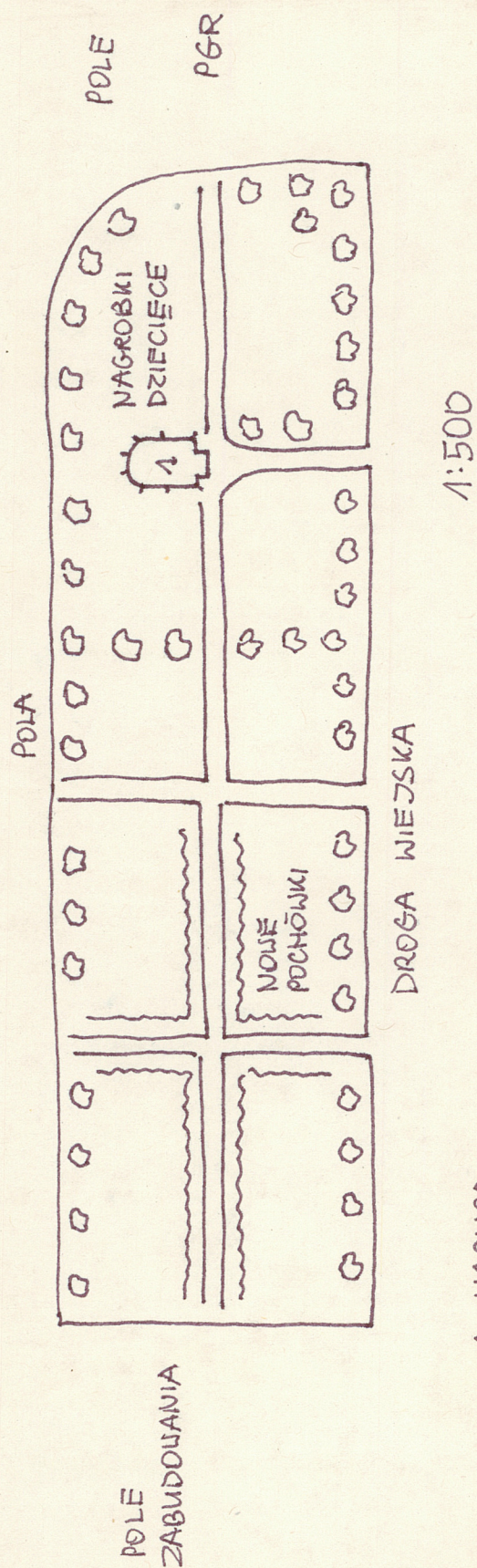
16. Bibliografia

12. Uwagi Ter. Org. Adm. Państwowej

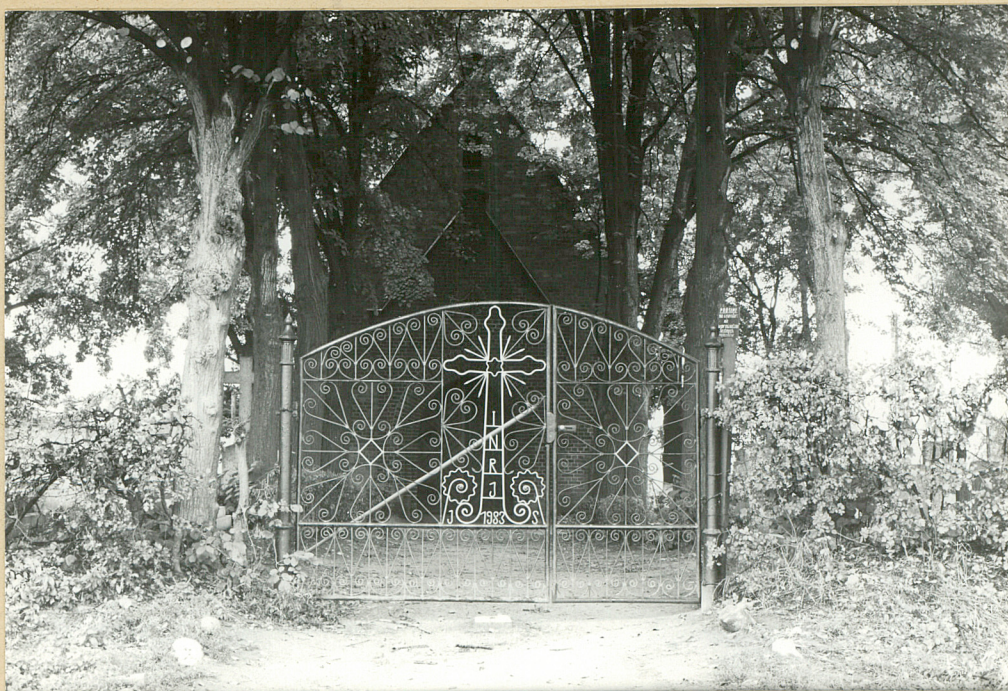
17. Uwagi użytkownika

C 18. ELEMENTY CMENTARZA		Czy Istnieją	I L O Ś Ć				
			Do XVIII w.	1 poł. XIX w.	2 poł. XIX w.	1 poł. XX w. (do 1945 r.)	2 poł. XX w.
Mur ogrodzeniowy		nie					
Brama I-yl		nie					
Kościół		nie					
Kaplica I-el		tak			1		
Nagrobki:	wolnostojące	tak			10	+	
	przyscienne	nie					
	plyty	tak				+	
Mogiły		tak				+	
Inne elementy		nie					
19. Które obiekty wpisane są do rejestru zabytków							
-							
20.	STARODRZEW	Ilość	Ø pnia w cm	Stan zdrowotny			
	lipa	19	40-60	dobry			
	kasztanowiec	-					
	jesion	-					
	tuja (żywołnik)	-					
21. Czy na terenie cmentarza znajdują się zarejestrowane pomniki przyrody ew. aleje							
-							
22. Ogólny stan zachowania zieleni na cmentarzu							
dobry							
23. Charakter rozplanowania cmentarza							
Regularny założony na planie prostokąta o boku dłuższym na osi półn-półd. z podziałem na kwatery.							
24. Czytelność układu cmentarza:							
- całość dobra							
- kwater, dobra							
- nagrobków i mogił dobra							
25. Ogólny stan zachowania cmentarza (nagrobków i drzewostanu)							
dobry							
26. Istniejące zagrożenia							
-							
27. Wnioski w zakresie prac:							
- porządkowych -							
- remontowych -							
- konserwatorskich -							
28. Wnioski w zakresie niezbędnej dokumentacji:							
- poszczególnych nagrobków -							
- ewidencji całości cmentarza -							
- studium historycznego -							
- ewentualnie dokum. projektowej -							
29. Inne uwagi służb konserwatorskich						30. Wypełnił:	
-						E. Piesiewicz	
						Data:	
						1984	

CZACZ - CMENTARZ PARAFIALNY



1. Brama cmentarna



2. Widok cmentarza
od strony wschodniej



3. Widok kaplicy
od strony północnej





4. Oś północ-południe od strony północnej



5. Część północno-wschodnia cmentarza



6. Zachodnia część cmentarza