

Nr

IV

A

B

C

D

E

F

G

H

I

J

K

L

M

N

O

P

R

S

T

U

V

W

X

Y

Z

1. Obiekt zabytkowy

DOM - ul. RODZIEWICZÓWNEJ 8.

2. Miejscowość

OLSZTYN

41450

6481

3. Wiek

XVIII / XIX

4. Styl

berstyl.

5. Kubatura m<sup>3</sup>150 m<sup>3</sup>6. Powierzchnia w m<sup>2</sup>a) zabytkowa: 50 m<sup>2</sup> b) użytkowa: 50 m<sup>2</sup>

20. Przynależność administracyjna

a) województwo Olsztynskie

b) powiat m. Olsztyn

c) gmina

7. Materiał budowlany

przed zniszczeniem

po odbudowie

11. Ilość budynków

1

14. Grunty należące do zabytku:

ha

a) ściany

cegła

12. Ilość kondygnacji

1

a) ogrody stylowe

b) sklepienia

-

13. Użytkowanie wnętrza według ilości:

a) izb mieszkalnych

1+2

b) sady i grunty uprawne

c) stropy

drewno

c) lasy

d) wiązania dachu

-

b) innych pomieszczeń

2

d) wody

e) krycie dachu

dachówka  
cerkwa

c) piwnic

1+1

e) inne

21. Stacja

nazwa stacji

odległość od stacji w km

a) kolejowa

Olsztyn gr.  
zach.2,5 km  
ok. 1 km

b) autobusowa

Olsztyn

1 km

22. Właściciel i jego adres

Bajkowska Maria

w. miyscu  
M28M.

23. Użytkownik i jego adres

właściciel

24. Inwestor i jego adres:

8. Wyposażenie architektoniczne

brak detalu

15. Przeznaczenie pierwotne budynku

mieszkalne

16. Użytkowanie w latach ubiegłych

- 11 -

17. Użytkowanie obecne

1997.

- 11 -

18. Nadaje się do użycia na:

- 11 -

9. Autorzy i data budowy i przebudowy

PRZEBUDOWA 1956/7.

19. Data, rodzaj i stopień zniszczeń i odbudowy

Data

O P I S

znisz-  
czenia  
% odbu-  
dowa  
%

VIII. 1939 r.

XI. 1939 r.

XII. 1945 r.

unhodrony

30 20

VII. 1957

dobry

XI. 1959.

zaniębany

10%

IX. 1964

zaniębany

25. Rejestr zabytku nr 0/212 A-1880

20.03.1988

rok miejsce przechowywania

26. Nazwa księgi hipotecznej

27. Numer hipoteczny

28. Akta

29. Fotografie

701

30. Inwentaryzacja pomiarowa

10. Udostępnienie

zaniębany

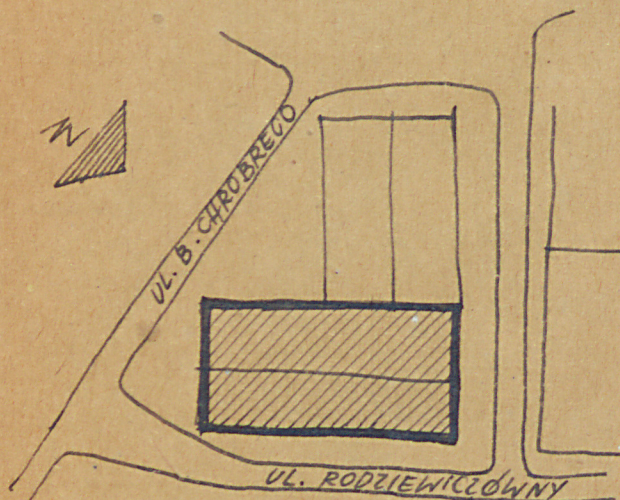


31. Szkic sytuacyjny, plan schematyczny, uwagi opisowe, fotografia

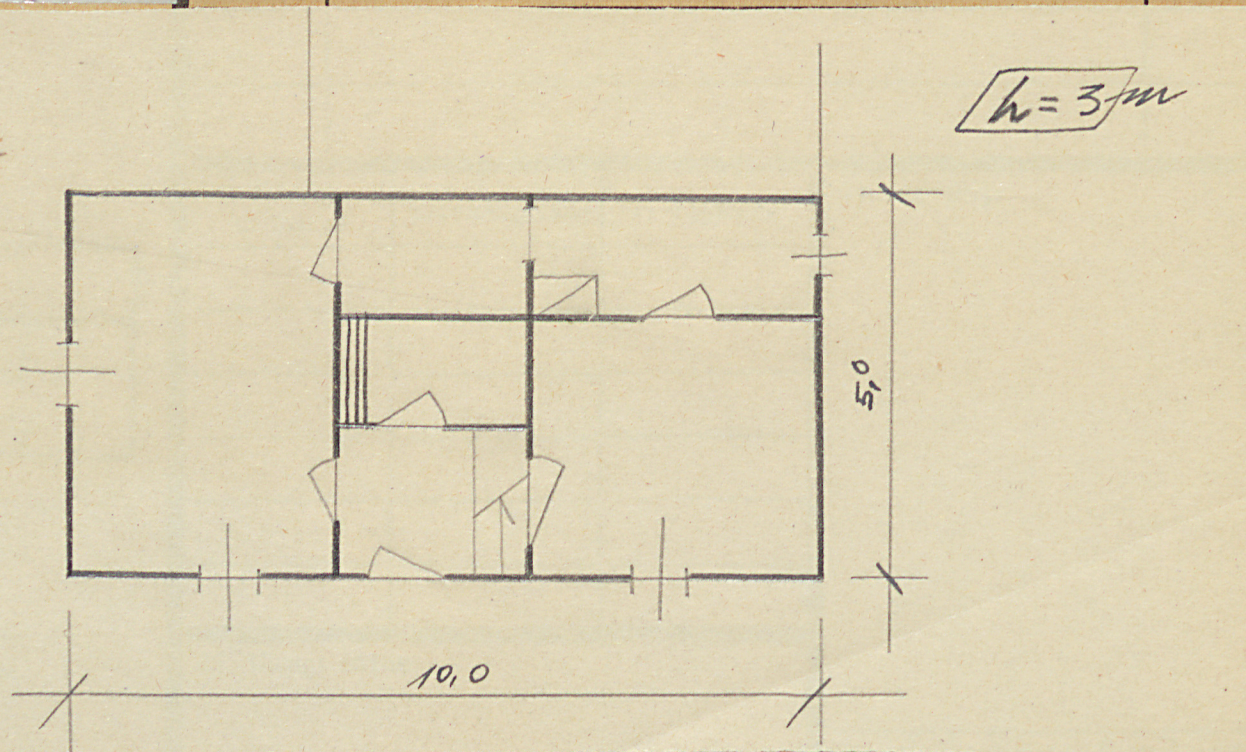


32. Przebieg prac konserwatorskich

rok	Wyszczególnienie prac	Koszt tys. zł



BUDYNEK PARTEROWY Z UŻYTKOW  
PODDWUŻYKOWY, ZWRÓCONY KĄT  
RODZIEWICZÓWNY. RZUT PROSTOKĄTNY  
DREWNIANY BELKOWY. BUDYNEK  
POZBAWIONY DETALU ARCHITEKTONICZNEGO.

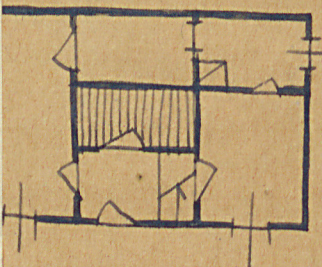


30. Wypełnić dane  
29. XI. 1959 r.  
*[Signature]*

37. Sprawdził dnia  
Mgr inż. arch. DONAT PUTROWSKI  
mgr Bohdan Rymszewski



31. Szkic sytuacyjny, plan schematyczny, uwagi opisowe, fotografia



PODDASZEM I  
DO ULICY  
V. STROP

POZBAWIONY DETALU ARCHITEKTONICZNEGO.

32. Przebieg prac konserwatorskich

rok	Wyszczególnienie prac	Koszt tys. zł

33. Koszty w tys. zł	przewidywane	rzeczywiste

34. Inspekcje

35. Uwagi różne

36. Wypełnił dnia 6.VIII.1952  
29.XI.1959 r.

*[Signature]*

37. Sprawdził dnia  
mgr inż. arch. DONAT PUTROWSKI  
mgr Bohdan Rymaszewski