

OŚRODEK DOKUMENTACJI
ZABYTKÓW w WARSZAWIE

KARTA EWIDENCYJNA ZABYTKÓW
ARCHITEKTURY I BUDOWNICTWA

A B C D E F G H I J K L M N O P R S T U V X Y Z

Nr

9891

16. Obiekt

17. Czas powstania

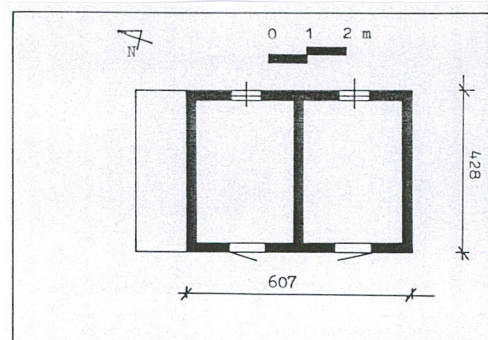
18. Miejscowość

ok. 1915 r.

IMIONKI

1271/12/2/4 BUDYNEK GOSPODARCZY

11. Zdjęcia, rzut, przekrój, sytuacja, orientacja



4. Adres

Imionki

19-400 Olecko

nr hipoteczny

5. Przynależność administracyjna

województwo suwalskie

gmina Olecko

6. Poprzednie nazwy miejscowości

Galgen

7. Przynależność administracyjna

1 VI 1975

województwo białostockie

powiat Olecko

8. Właściciel i jego adres

PKP, Sekcja Gospodarki
Mieszkaniowej, Elk, ul. Suwalska 2

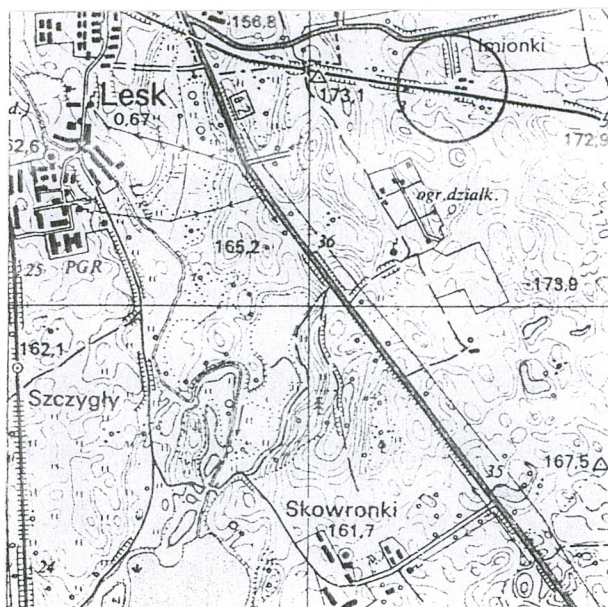
9. Użytkownik i jego adres

j. w.

10. Rejestr zabytków

Nr

Data



14. Kubatura	15. Powierzchnia użytkowa	16. Przeznaczenie pierwotne	17. Użytkowanie obecne
54 m ³	25,9 m ²	gospodarcze	gospodarcze
18. Prace budowlane i konserwatorskie, ich przebieg i dokumentacja		19. Stan zachowania (fundamenty, ściany zewnętrzne, ściany wewnętrzne, sklepienia, stropy, konserwacje dachowe, pokrycie dachu, wyposażenie i instalacje)	
		Fundamenty, ściany i stropy w stanie dobrym, Konstrukcja i pokrycie dachu w stanie średnim, Instalacje w stanie średnim.	
		20. Najpilniejsze postulaty konserwatorskie	

19. Autorzy, historia obiektu, określenie stylu

Budynek gospodarczy pełnił funkcję magazynową dla rodzin zamieszkujących b. mieszkalny, powstał ok. 1915 r. Wybudowano go według wzorców przyjętych na kolei niemieckiej. Po drugiej wojnie światowej wraz z całym zespołem przeszedł na stan PKP, Obecnie pełni identyczną funkcję. Obiekt bezstylowy.

20. Opis (sytuacja, materiał i konstrukcja, rzut, bryła, elewacje, wnętrze, wyposażenie, instalacje)

SYTUACJA

Budynek wraz z zespołem usytuowano na południe od drogi Olecko – wieś Imionki, prowadzi do niego brukowany podjazd zakończony obszernym placem. Budynek gospodarczy usytuowano na wschód od budynku mieszkalnego.

MATERIAŁ I KONSTRUKCJA

Fundamenty z kamienia polnego, ściany zewnętrzne z cegły ceramicznej, pełnej na zaprawie cementowo-wapiennej. Ściana wewnętrzna w części z cegły pełnej, palonej, w części w konstrukcji szachulcowej, wypełnionej cegłą. Budynek tynkowany. Strop nad parterem belkowy nagi. Więźba krokwiowo-jętkowa. Dach kryty eternitem falistym. Posadzki gruntowe. Drzwi sponowe. Okna krosnowe.

RZUT

Budynek na rzucie prostokąta z wtórnymi dobudówkami od północy i zachodu.

BRYŁA

Budynek parterowy, bez podpiwniczenia, kryty dachem dwuspadowym.

ELEWACJE

Elewacja zachodnia z dwoma oknami w szczycie. Elewacja południowa z dwoma drzwiami wejściowymi.

Elewacja wschodnia z dwoma oknami w szczycie. Elewacja północna z dwoma oknami.

INSTALACJE

Elektryczna.

21. Akta archiwalne (rodzaj akt, numer i miejsce przechowania)

24. Uwagi różne

25. Opracował

tekst Adam Żywiczyński, październik, 1998 r.

imię, nazwisko, data, podpis

plany, rysunki Adam Żywiczyński, październik, 1998 r.

imię, nazwisko, data, podpis

zdjęcia fotograf. Adam Żywiczyński, październik, 1998 r.

imię, nazwisko, data, podpis

miejsce przechowania negatywów

Karta po wypełnieniu podlega ochronie na podstawie przepisów prawa autorskiego

22. Bibliografia

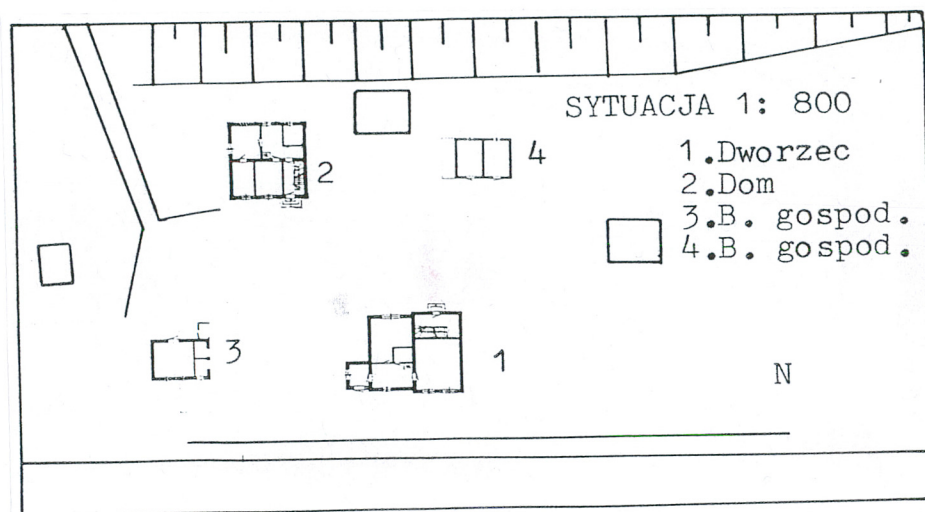
26. Adnotacje o inspekcjach, informacje o zmianach (daty, imiona i nazwiska wypełniających)

23. Źródła ikonograficzne i fotografia (rodzaj, miejsca przechowania sygnatury)

27. Załączniki

Wkładka

1. Miejscowość. IMIONKI Gmina Olecko 3. Województwo. suwalskie	4. Obiekt (nazwa jak w karcie) Budynek gospodarczy	5. Zawartość wkładki (nazwa materiału uzupełniającego) Plan sytuacyjny, zdjęcia
---	--	---



Wkładkę założył: **Adam Żywicznyński, październik 1998 r..**
(imię, nazwisko, data)

Miejsce przechowywania negatywów:

Wzór ODZ 1995 r.



Widok od południa



Widok od północy