

OŚRODEK DOKUMENTACJI
ZABYTEKÓW W WARSZAWIE

KARTA EWIDENCYJNA ZABYTEKÓW
ARCHITEKTURY I BUDOWNICTWA

A B C D E F G H I J K L M N O P R S T U V X Y Z Nr

9890

9. Obiekt

1271/11/2/3
BUDYNEK GOSPODARCZY

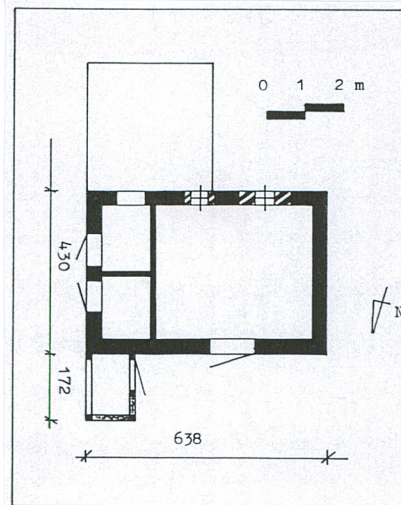
10. Czas powstania

ok. 1915 r.

11. Miejscowość

IMIONKI

11. Zdjęcia, rzut, przekrój, sytuacja, orientacja



4. Adres

Imionki
19-400 Olecko

nr hipoteczny

5. Przynależność administracyjna

województwo suwalskie

gmina Olecko

6. Poprzednie nazwy miejscowości

Galgen

7. Przynależność administracyjna

1 VI 1975

województwo białostockie

powiat Olecko

8. Właściciel i jego adres

PKP, Sekcja Gospodarki
Mieszkaniowej, Elk, ul. Suwalska 2

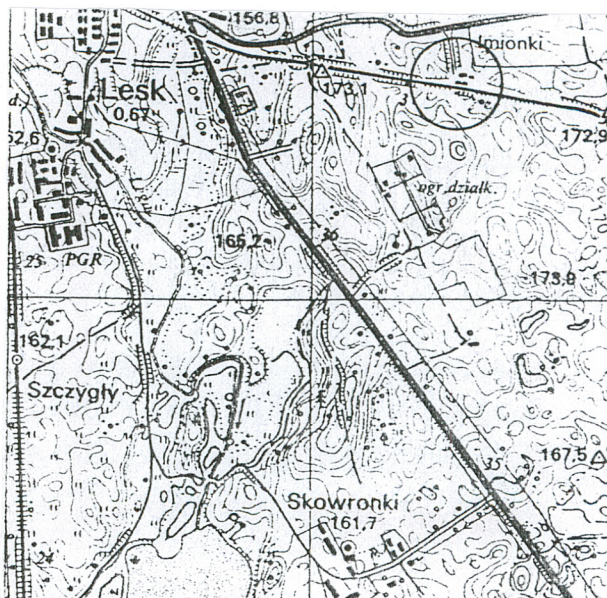
9. Użytkownik i jego adres

j. w.

10. Rejestr zabytków

Nr

Data



12. Autorzy, historia obiektu, określenie stylu
Budynek gospodarczy pełniący funkcję remizy na pojazdy peronowe i szaletu dworcowego, powstał ok. 1915 r. Wybudowano go według wzorców przyjętych na kolei niemieckiej . Po drugiej wojnie światowej wraz z całym zespołem przeszedł na stan PKP, Obecnie pełni funkcję obiektu gospodarczego dla rodzin zamieszkujących w zespole.
Obiekt bezstylowy.

13. Opis (sytuacja, materiał i konstrukcja, rzut, bryła, elewacje, wnętrze, wyposażenie, instalacje)

SYTUACJA

Budynek wraz z zespołem usytuowano na południe od drogi z Olecka do wsi Imionki , prowadzi do niego podjazd zakończony brukowanym placem. Budynek usytuowano w jednej linii z dworcem, od jego wschodniej strony i na południe od budynku mieszkalnego.

MATERIAŁ I KONSTRUKCJA

Fundamenty z kamienia polnego, ściany zewnętrzne z cegły ceramicznej, pełnej na zaprawie cementowo-wapiennej . Część ścian zewnętrznych i wewnętrzne w konstrukcji szachulcowej wypełnione cegłą. Budynek tynkowany. Strop nad parterem belkowy nagi. Więźba krokwiowo-jętkowa i krokwiowa. Dach kryty dachówką ceramiczną esówką i karpiówka z uzupełnieniami z blachy ocynkowanej. Posadzki wyłożone cegła. Drzwi sponowe. Okna krosnowe.

RZUT

Budynek na rzucie prostokąta z dobudówką przy wschodnim narożniku elewacji północnej. Po przeciwległej stronie wtórna dobudówka.

BRYŁA

Budynek parterowy, bez podpiwniczenia, kryty dachem dwuspadowym , dobudówka pulpitowym.

ELEWACJE

Elewacja północna z pojedynczym wejściem. Elewacja wschodnia w przyziemiu dwoje drzwi do szaletu, w szczycie dwa okna. Elewacja południowa pierwotnie z dwoma oknami i wjazdem w pierwszej osi od zachodu, obecnie w zamurowanym wjeździe wmontowano niewielkie okno, a pozostałe okna pomniejszono, pod wschodnim oknem , wewnątrz budynku - wejście. Elewacja zachodnia z dwoma oknami w szczycie. W dobudówce wejście.

INSTALACJE

Elektryczna.

14. Kubatura	15. Powierzchnia użytkowa	16. Przeznaczenie pierwotne	17. Użytkowanie obecne
59 m ³	26,1 m ²	gospodarcze	gospodarcze
18. Prace budowlane i konserwatorskie, ich przebieg i dokumentacja		19. Stan zachowania (fundamenty, ściany zewnętrzne, ściany wewnętrzne, sklepienia, stropy, konserwacje dachowe, pokrycie dachu, wyposażenie i instalacje)	
		Fundamenty, ściany i stropy w stanie średnim, Konstrukcja i pokrycie dachu w stanie średnim, Instalacje w stanie średnim.	
		20. Najpilniejsze postulaty konserwatorskie	

Zmiany w obiekcie dokonano w okresie powojennym .

21. Akta archiwalne (rodzaj akt, numer i miejsce przechowania)

24. Uwagi różne

25. Opracował

tekst Adam Żywicznyński, październik, 1998 r.

imię, nazwisko, data, podpis

plany, rysunki Adam Żywiczyński, październik, 1998 r.

imię, nazwisko, data, podpis

zdjęcia fotograf. Adam Żywiczyński, październik, 1998 r.

imię, nazwisko, data, podpis

miejsce przechowania negatywów

Karta po wypełnieniu podlega ochronie na podstawie przepisów prawa autorskiego

22. Bibliografia

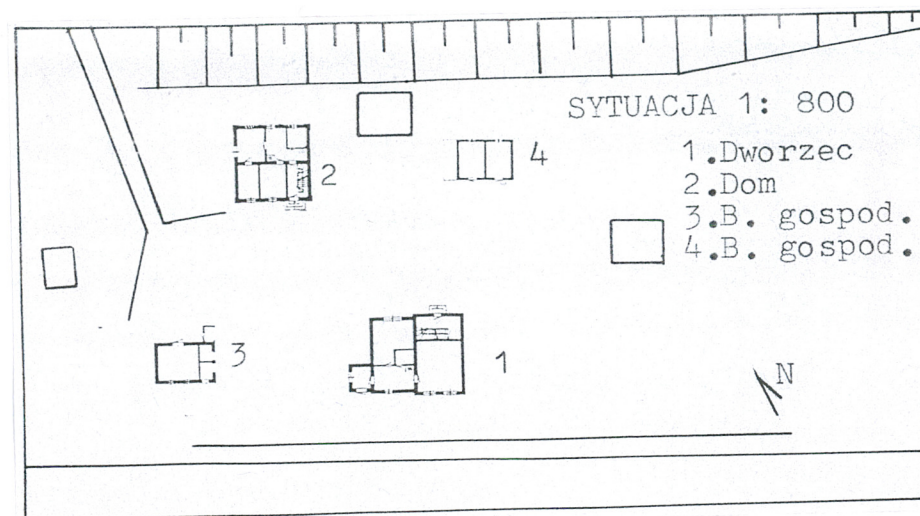
26. Adnotacje o inspekcjach, informacje o zmianach (daty, imiona i nazwiska wypełniających)

23. Źródła ikonograficzne i fotografia (rodzaj, miejsca przechowania sygnatury)

27. Załączniki

Wkładka

1. Miejscowość. IMIONKI	4. Obiekt (nazwa jak w karcie)	5. Zawartość wkładki (nazwa materiału uzupełniającego)
Gmina Olecko	Budynek gospodarczy	Plan sytuacyjny, zdjęcia
3. Województwo . suwalskie		



Wkładkę założył: **Adam Żywicznyński, październik 1998 r..**
(imię, nazwisko, data)

Miejsce przechowywania negatywów:

Wzór ODZ 1995 r.



Widok od południa



Widok od północy



Elewacja wschodnia