

A B C D E F G H I J K L Ł M N O P R S T U V W X Y Z

Nr

5322

1. Obiekt

SZKOŁA

2. Czas powstania

1937r.

3. Miejscowość

ZWIERZNO

4. Adres

Zwierzno

nr hipoteczny

5. Przynależność administracyjna

województwo elbląskie

gmina Markusy

6. Poprzednie nazwy miejscowości

Thiergarth

7. Przynależność administracyjna
przed 1 VI 1975

województwo gdańskie

powiat Elbląg

8. Właściciel i jego adres

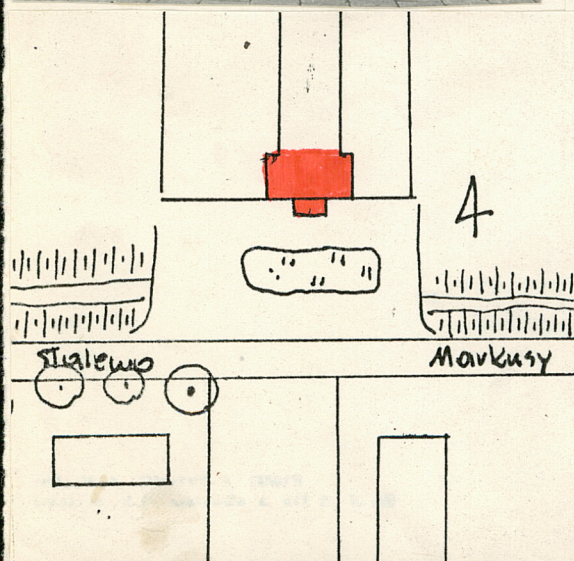
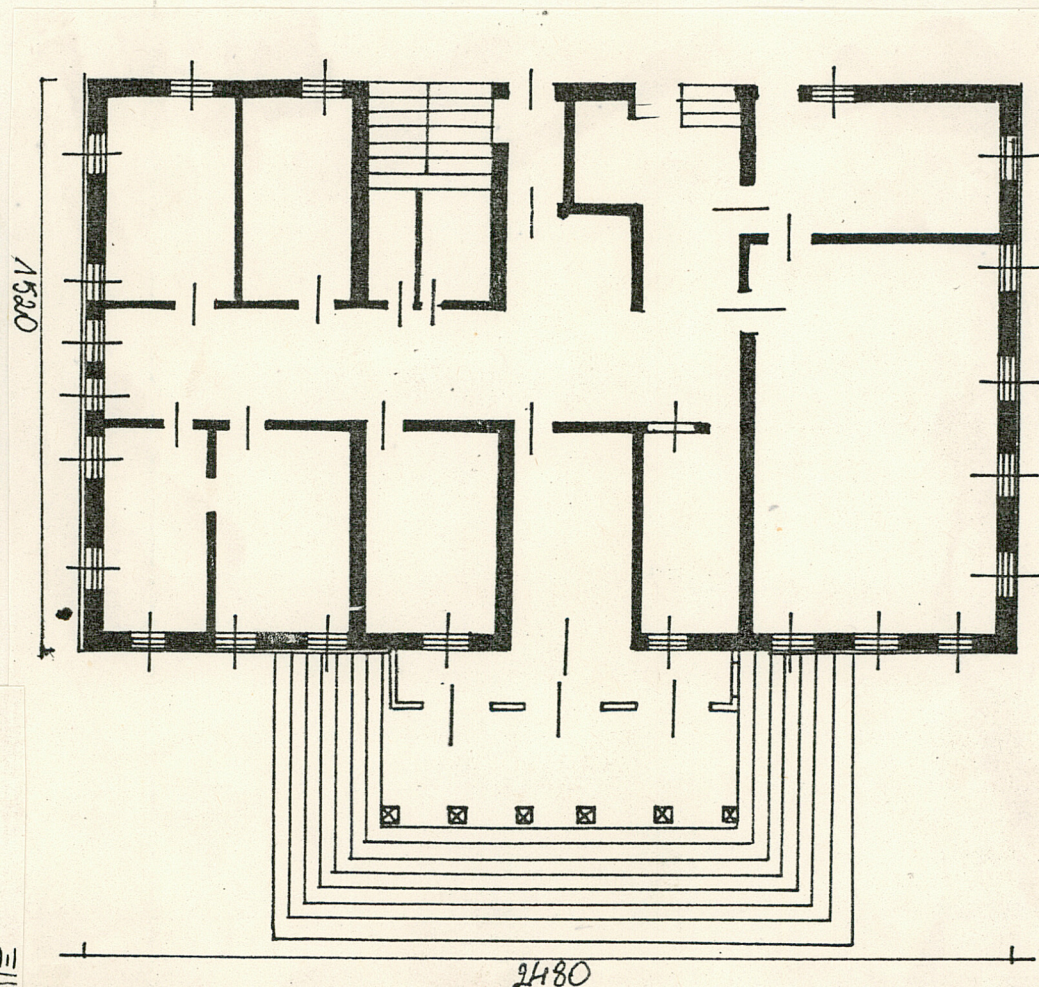
Kuratorium Oświaty i Wychowa-
-na w Elblągu

9. Użytkownik i jego adres

Szkoła zbiorcza

10. Rejestr zabytków

Nr 40/78 data 16.06.1978



0 1 2 3 4 5 10 M

12. Autorzy, historia obiektu, określenia stylu.

Budynek szkoły wzniesiony w 1937r. w stylu nawiązującym do ludowego typu domu podcieniowego. Po II Wojnie Sala widowiskowa Wiejskiego Domu Kultury, od 1983 r. szkoła

13. Opis (sytuacja, materiał i konstrukcja, rzut, bryła, elewacje, wnętrze, wyposażenie, instalacje)

Budynek usytuowany w centrum wsi, po płn. stronie szosy Markusy-Stalewo, kalenico, z wystawką od pld.; od płn. przylega nowowzniesiony budynek szkoły, od zach. boisko, przed szkołą parking.

Materiał: ceglany o wążku główkowo-wozówkowym, na ceglanej podmurówce, szczyty i wystawka szachulcowa z wypełnieniem ceglany, wystawka wsparta na 6 słupach; stropy: żelbetowe; wieżba dachowa: stolcowo-płatwiowa z zastrzałami, częściowo zabudowana; dach kryty holenderką; posadzki: w piwnicy ceglana zalana betonem, wyżej lastrykowa, w hallu kostka ceramiczna i glazurowana, podłogi białe; schody: betonowe z żelazną poręczą; drzwi: wejściowe płycinowo-ramowe, dwuskrzydłowe, przeszklone i jednoskrzydłowe, płytowe; okna: skrzynkowe, 2-dzielne, 6-polowe, 2-dzielne, 2-poziomowe 8-polowe, 2-dzielne, 4-polowe i 2-polowe, pod wystawką z postokątymi, wąskimi madslami.

Budynek wzniesiony na planie prostokąta, o przebudowanym układzie pomieszczeń dwutraktowym, z prostokątną wystawką od pld.

Bryła: podpiwniczona, na cokole, jednokondygnacyjna, nakryta dachem d uspadowym, nad wystawką prostopadłym do dachu nad budynkiem, z mieszkalnym poddaszem

Elewacje: pld. 9-osiowa, z wystawką na 3 środkowych osiach, wystawka dekorowana szachulcem o kratowym, postokątnym przełożeniu belek, 3 kondygnacyjna, w dolnej 5-osiowa, wyżej 3 osiowa i okienkiem na szczycie, okna w górnych kondygnacjach w kształcie leżących prostokątów. Elewacja zach. 2-poziomowa, w szczycie 3 pozioma, 6-osiowa, w szczycie 7, 3 i 1 osiowa, górna część szczytu oszalowana pionowo, ponad szachulcem

Instalacje: elektryczna, wodno-kanalizacyjna, C.O.

<p>14. Kubatura</p> <p>4708m³</p>	<p>15. Powierzchnia użytkowa</p> <p>604 m² parter i piwnice 182 m² poddasze</p>	<p>16. Przeznaczenie pierwotne .</p> <p>szkoła</p>	<p>17. Użytkowanie obecne</p> <p>szkoła</p>
<p>18. Prace budowlane i konserwatorskie, ich przebieg i dokumentacja</p> <p>1978-83 remont kapitalny i adaptacja dla potrzeb szkoły gminnej wg projektu T.Rokickiego</p>		<p>19. stan zachowania (fundamenty, ściany zewnętrzne, ściany wewnętrzne, sklepienia, stropy, konstrukcje dachowe, pokrycie dachu, wyposażenie i instalacje)</p> <p>Dobry</p> <p>20. Najpilniejsze postulaty konserwatorskie</p> <p>Nie wymaga interwencji konserwatora</p>	

21. Akta archiwalne (rodzaj akt, numer i miejsce przechowywania)

24. Uwagi różne

22. Bibliografia

25. Opracował

tekst..... J.Domino XI 1986

imię, nazwisko, data, podpis

plany, rysunki J.Domino XI 1986

imię, nazwisko, data, podpis

zdjęcia lotogr..... J.Domino XI 1986

imię, nazwisko, data, podpis

miejsce przechowywania negatywów BDZ Elbląg

Karta po wypełnieniu podlega ochronie na podstawie przepisów prawa autorskiego

23. Źródła ikonograficzne i fotografia (rodzaj, miejsce przechowywania, sygnatury)

26. Adnotacje o inspekcjach, informacje o zmianach (daty, imiona i nazwiska wypełniających)

27. Załączniki Wkładka do karty ewidencyjnej zabytków architektury
i budownictwa. Załącznik nr 1

1. Miejscowość

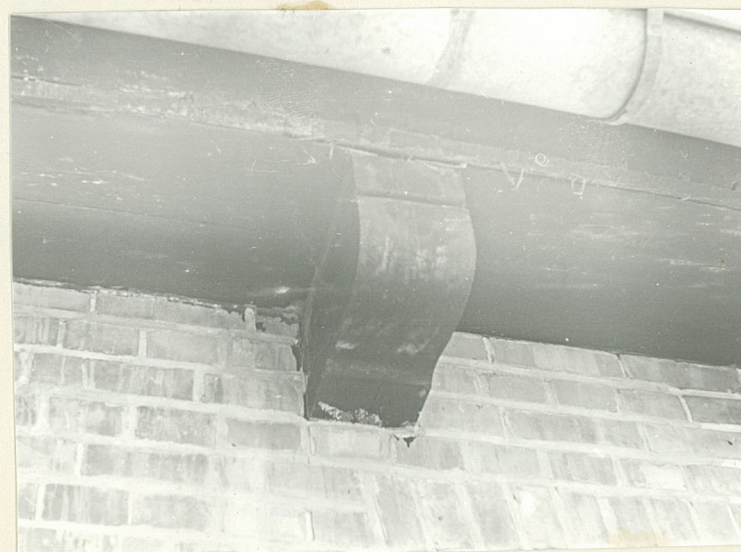
ZWIERZNO

2. Obiekt (nazwa jak w karcie)

SZKOŁA

3. Zawartość wkładki (nazwa obiektu lub materiału uzupełniającego)

ZDJĘCIA



Wkładkę założył: J. Domino 1986r.
(imię, nazwisko, data)

Miejsce przechowywania negatywów: BDZ Elbląg

