

9297

1. Obiekt

1213/9 Stodoła

2. Czas powstania

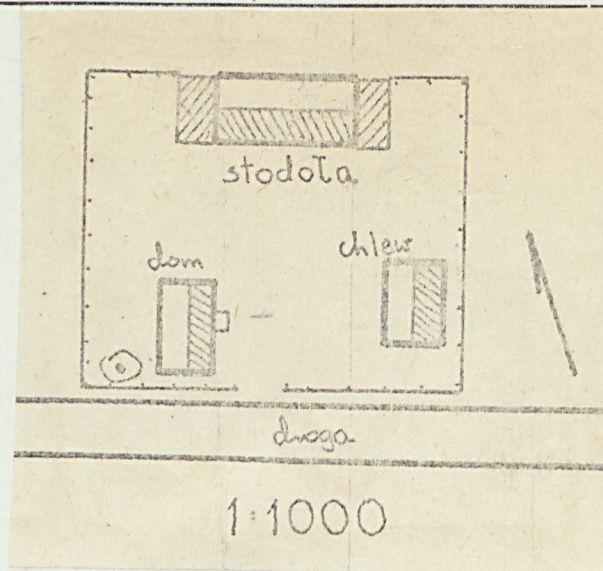
II poł. XIX w.

3. Miejscowość

J E R U T K I

nr hipoteczny

11. Zdjęcie, plan sytuacyjny, rzuty



4. Adres

Jerutki 67

nr hipoteczny

5. Przynależność administracyjna

województwo olsztyńskie

gmina

Świątajno

6. Poprzednie nazwy miejscowości

Klein Jerutten

7. Przynależność administracyjna
przed 1.VI.1975

województwo olsztyńskie

powiat

Szczytno

8. Właściciel i jego adres

S. Waryckin

Jerutki 67

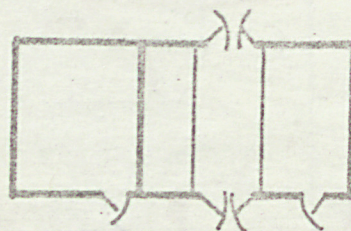
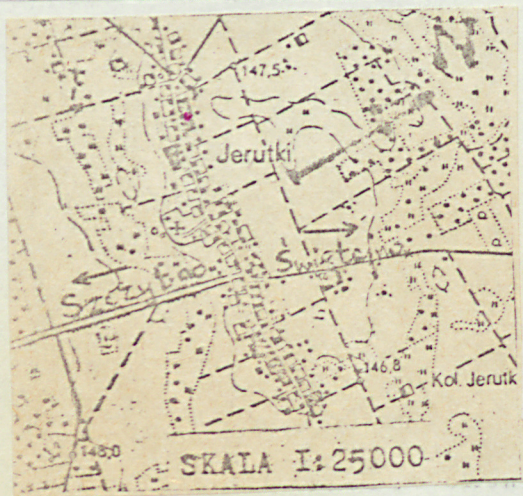
9. Użytkownik i jego adres

j.w.

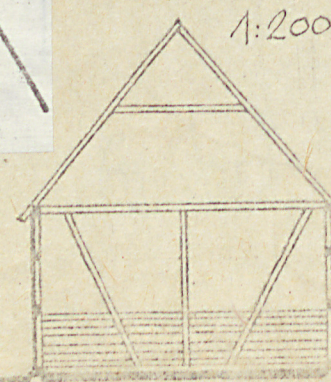
10. Rejestr zabytków

Nr

data



1:400



1:200

autor zdjęć
data wykonania
miejsce przechowywania negatywów

Tadeusz Korowaj X 1986r.

BBiDZ Olsztyn

12. Autorzy, historia obiektu, określenia stylu.

Autor budowy obiektu nieznany. Obecny właściciel mieszkający w tej zagrodzie od 30 lat, nie zna historii obiektu. Stwierdził je dyńie, że obiekt ma ponad 100 lat. Obiekt zachował stan pierwotny.

13. Opis (sytuacja, materiał i konstrukcja, rzut, bryła, elewacje, dach, wnętrze wyposażenie, instalacje)

Obiekt wchodzi w skład zagrody położonej w centrum wsi przy polnej drodze. Stodoła posadowiona jest na luzem leżących kamieniach polnych. Na nich spoczywa podwalina z sosnowego bala połączona w narożnikach na zamek. Na tej podwalinie leży szkieletowa konstrukcja stodoły obita pionowo deskami na styk. Wierzeje sponowe osadzone w słupach i na zawiasach kowalskiej roboty. Dach o konstrukcji krokwiowej wzmocniony jętkami na 1/3 wysokości od kalenicy. Pokrycie dachówką z ~~holenderką~~ holenderką. Szczyty obite deskami pionowo na styk. Klepisko z ubitej polepy glinianej. Obiekt posiada instalację elektryczną.

14. Kubatura 500 m ³	15. Powierzchnia użytkowa 108 m ²	16. Przeznaczenie pierwotne stodoła	17. Użytkowanie obecne jak obok
18. Prace budowlane i konserwatorskie, ich przebieg i dokumentacja		19. Stan zachowania (fundamenty, ściany zewnętrzne, ściany wewnętrzne, sklepienia, stropy, konstrukcje dachowe, pokrycie dachu, wyposażenie i instalacje) <p>Dobry stan zachowania obiektu.</p>	
20. Najpilniejsze postulaty konserwatorskie			

1. Akta archiwalne (rodzaj akt, numer i miejsce przechowywania)

22. Bibliografia

23. Źródła ikonograficzne i fotografie (rodzaj, miejsce przechowywania, sygnatury)

24. Uwagi różne

25. Wypełnił

26. Sprawdził