

1. Obiekt

1212/3

Stodoła

2. Czas powstania

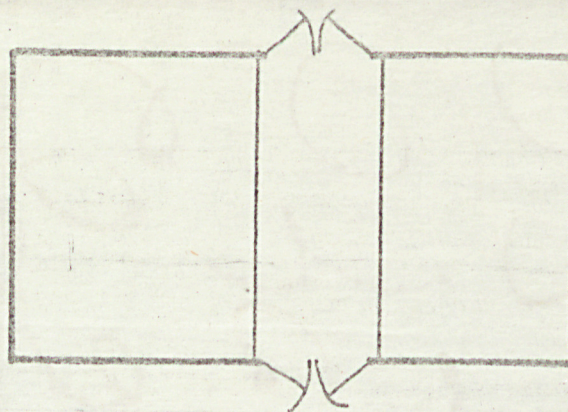
II poł.XIX w.

3. Miejscowość

JERUTKI

nr hipoteczny

11. Zdjęcie, plan sytuacyjny, rzuty



1:200

4. Adres

Jerutki 65

nr hipoteczny

5. Przynależność administracyjna

województwo olsztyńskie

gmina

Świątajno

6. Poprzednie nazwy miejscowości

Klein Jerutten

7. Przynależność administracyjna  
przed 1.VI.1975

województwo olsztyńskie

powiat

Szczytno

8. Właściciel i jego adres

J.Kendzierski Jerutki 65

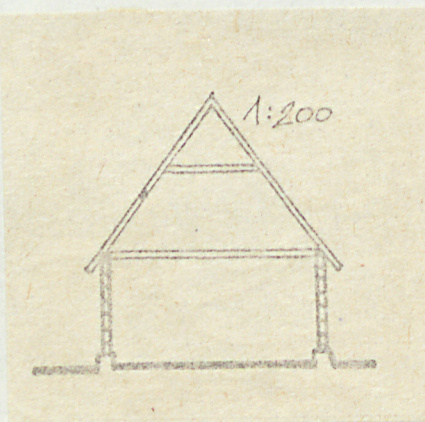
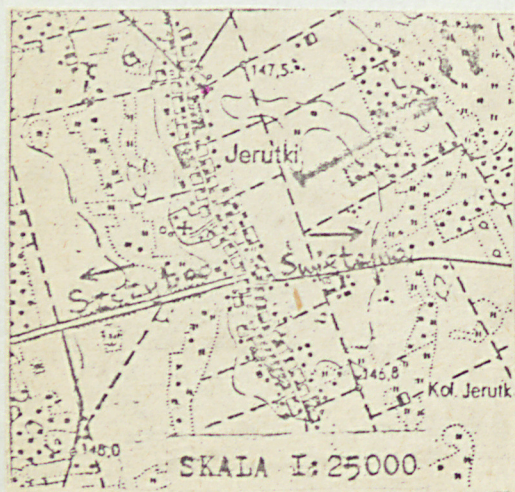
9. Użytkownik i jego adres

J.W.

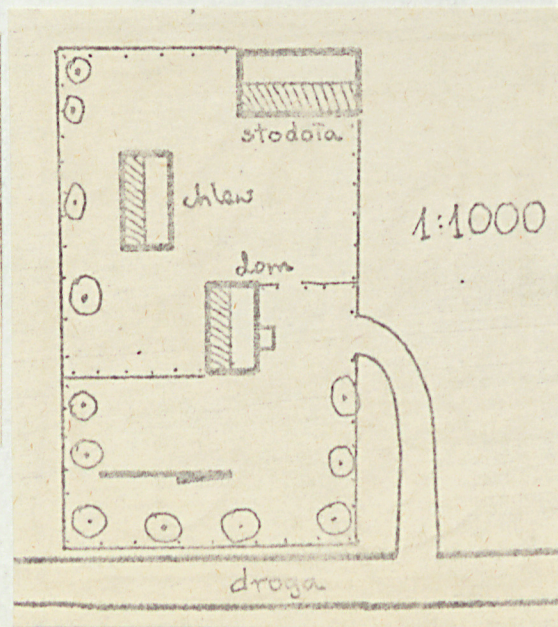
10. Rejestr zabytków

Nr

data



1:200



1:1000

autor zdjęć  
data wykonania  
miejsce przechowywania negatywów

Tadeusz Korowaj X 1986r.

BB i DZ Olsztyn



12. Autorzy, historia obiektu, określenia stylu.

Autor budowy obiektu nieznany. Obecny właściciel kupił tą zagrodę 27 lat temu od p. Tutasa i nie zna historii obiektu i całej zagrody. Stwierdził jedynie, że zagroda ta wybudowana została ponad 100 lat temu.

Obiekt zachował swój stan pierwotny.

13. Opis (sytuacja, materiał i konstrukcja, rzut, bryła, elewacje, dach, wnętrze wyposażenie, instalacje)

Obiekt wchodzi w skład zagrody położonej na skraju wsi i oddalony od brukowanej drogi o ok. 110 m. Stodoła posadowiona jest na luzem leżących kamieniach polnych. Na nich spoczywa podwalina z sosnowego bala połączona w narożnikach na zamek. Na tej podwalinie leży szkieletowa konstrukcja stodoły obita deskami pionowo na styk. Wierzeje sponowe osadzone w słupach wzmocnione deskami w kształcie litery Z i spoczywające na zawiasach kowalskiej roboty. Dach o konstrukcji krokwiowej wzmocniany jętkami na 1/3 wysokości od kalenicy. Pokrycie dachówką holenderką leżącą na łatach przybitych do krokwi. Szczyty obite deskami pionowo na styk. Klepisko z ubitej polupy glinianej.



14. Kubatura	15. Powierzchnia użytkowa	16. Przeznaczenie pierwotne	17. Użytkowanie obecne
320 m <sup>3</sup>	78 m <sup>2</sup>	stodoła	jak obok
18. Prace budowlane i konserwatorskie, ich przebieg i dokumentacja		19. Stan zachowania (fundamenty, ściany zewnętrzne, ściany wewnętrzne, sklepienia, stropy, konstrukcje dachowe, pokrycie dachu, wyposażenie i instalacje)	
		Dobry stan zachowania obiektu.	
20. Najpilniejsze postulaty konserwatorskie			



21. Akta archiwalne (rodzaj akt, numer i miejsce przechowywania)

22. Bibliografia

23. Źródła ikonograficzne i fotografie (rodzaj, miejsce przechowywania, sygnatury)

24. Uwagi różne

Zinwentaryzowano chałupę i chlew

25. Wypełnił

T. Korowaj

26. Sprawdził