

A B C D E F G H I J K L Ł M N O P R S T U V W X Y Z

Nr

5277

1. Obiekt

DOM MIESZKALNY

2. Czas powstania

13 ćw.
XIX w.

3. Miejscowość

STALEWO



4. Adres

Stalewo 13

nr hipoteczny

5. Przynależność administracyjna

elbląskie

województwo

Markusy

gmina

6. Poprzednie nazwy miejscowości

Stalle

7. Przynależność administracyjna
przed 1 VI 1975

województwo gdańskie

powiat Elbląg

8. Właściciel i jego adres

K. Kuc i H. Szczygieł

Stalewo 13

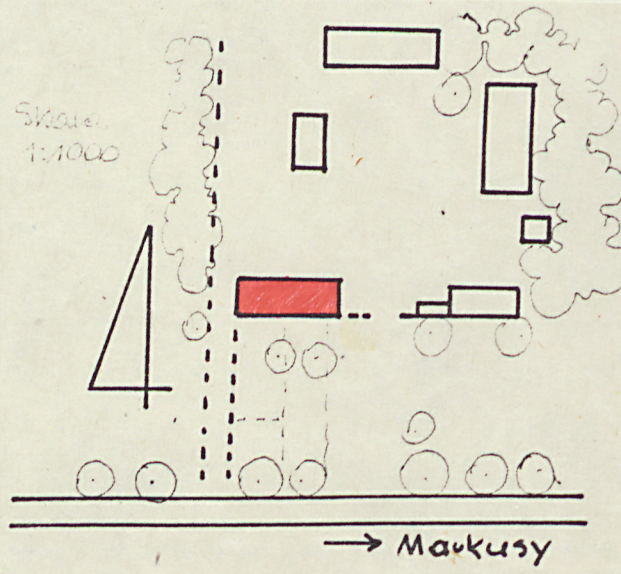
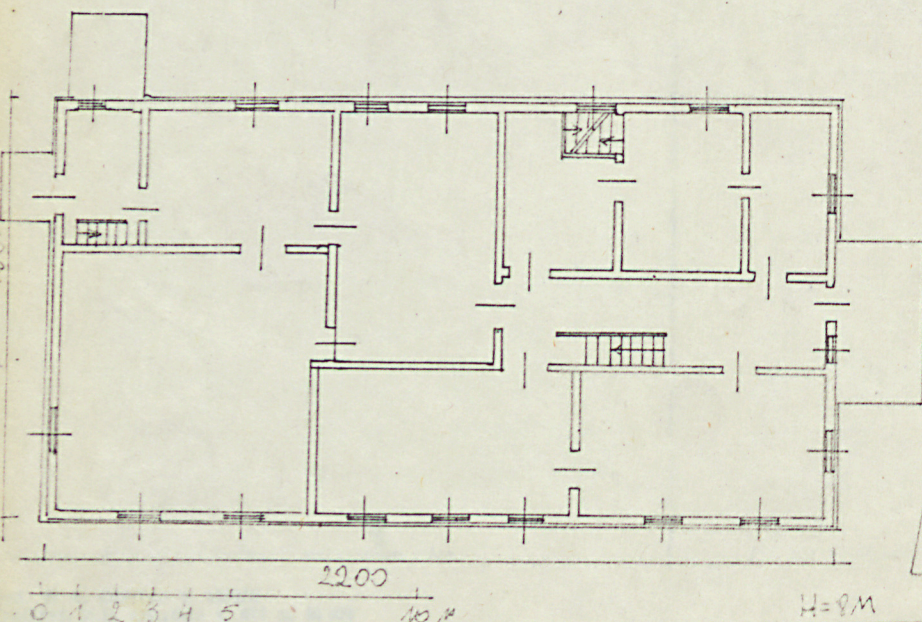
9. Użytkownik i jego adres

j.w.

10. Rejestr zabytków

Nr

data



12. Autorzy, historia obiektu, określenia stylu.

Dom wzniesiony w 4^{ej} w. XIXw. przez nieznanego budowniczego, dom wewnątrz kilkakrotnie przebudowywany. Przed II Wojną należał do Willi Albrechta, od 1945r. jest własnością rodziny Szczygłów i Kuców.

13. Opis sytuacji, materiał i konstrukcja, rzut, dach, elewacje, wnętrze wyposażenie instalacje

Dom usytuowany w środkowej części wsi, po pñ. stronie szosy Stare Pole - Zwieżno, oddalony od niej ok. 50m, kalenicowo; od strony szosy rosną stare kasztany i lipy, po stronie pñ. stoją duże budynki gospodarcze.

Materiał: drewniany, węglowy, otynkowany, na kamiennej podmurówce, ze współczesnymi, murowanymi przybudówkami od pñ. i wsch., facjata od pñd. o konstrukcji ryglowej z wypełnieniem ceglanym; stropy: w piwnicy częściowo belkowy z deskami na styk i murowany, odcinkowy na szynach, pozostałe drewniane z podsufitką; wieżba dachowa: dwupoziomowa, dwujętkowa, krokwiowo-płatwiowa, środkowa płatew podparta rzędem stolców wzmocnionych mieczami, dach kryty holenderką; posadzki: w piwnicy ceglana, w pozostałych pomieszczeniach podłogi białe; schody: drewniane, jednobiegowe, na strych z drewnianą balustradą; drzwi: jednoskrzydłowe, płycinowo-ramowe, od zach. przeszklone, od wsch. dwoinowe; okna: krosnowe, dwudzielne, 2-poziomowe, 10-polowe, w szczytach 2-dzielne, 6-polowe i szczeblinkowe, drewniane, ćwierć- i półkoliste, w facjacie 2-dzielne, 2-poziomowe, 8-polowe i pod szczytem zamknięte półłukowo, szczeblinkowe, w ukośną kratę.

Dom wzniesiony na planie prostokąta, dwutraktowy, z sienią od wsch. strony Bryła: częściowo podpiwniczona, na wysokiej podmurówce, jednokondygnacyjna, mieszkalne poddasze, nakryta dwuspadowym dachem z facjatą w połaci pñd. nakrytą osobnym dachem dwuspadowym.

Elewacja: pñd. 7-osiowa, z trójosiową facjatą pośrodku, w szczycie z wielkim łukowym świetlikiem, belka tramowa pod szczytem facjaty profilowana; naroża budynku ujęte w boniowanie wykonane w tynku; szalunek szczytu dołem zakończony trójkątne, płatew stopowa profilowana.

Wyposażenie: intarsjowana szafka ścienna z końca XVIIIw. w środkowym pomieszczeniu od pñ. strony; drzwi dwoinowe opierzone w jodłkę i nabijane ćwiekami

Instalacje: elektryczna, piece

14. Kubałura
5 44m³ - z poddaszem

15. Powierzchnia użytkowa
388m² z poddaszem

16. Przeznaczenie pierwotne
mieszkalne

17. Użytkowanie obecne
mieszkalne

18. Prace budowlane i konserwatorskie, ich przebieg i dokumentacja

1985r. - przełożenie dachówek

19. stan zachowania (fundamenty, ściany zewnętrzne, ściany wewnętrzne, sklepienia, stropy, konstrukcje dachowe, pokrycie dachu, wyposażenie i instalacje)

Zły, spróchniałe belki nośne powodują rozchodzenie się ścian, niszczenie tynków, wilgoć na ścianie pód. spróchniała stolarka zewnętrzna.

20. Najpilniejsze postulaty konserwatorskie
Remont kapitalny

21. Akta archiwalne (rodzaj akt, numer i miejsce przechowywania)

24. Uwagi różne

22. Bibliografia

25. Opracował

tekst **J Domino VII 1986**

imię, nazwisko, data, podpis

plany, rysunki **J. Domino VII 1986**

imię, nazwisko, data, podpis

zdjęcia fotogr. **J. Domino VII 1986r.**

imię, nazwisko, data, podpis

miejsce przechowywania negatywów **BDZ Elbląg**

Karta po wypełnieniu podlega ochronie na podstawie przepisów prawa autorskiego

26. Adnotacje o inspekcjach, informacje o zmianach (daty, imiona i nazwiska wypełniających)

23. Źródła ikonograficzne i fotografia (rodzaj, miejsce przechowywania, sygnatury)

27. Załączniki **Wkładka do karty ewidencyjnej zabytków architektury i bu downictwa. Załącznik nr 1**

STALEWO 13

DOM MIESZKALNY

ZDJĘCIA



17. Użytkowanie obecne
y, ściany zewnętrzne, ściany wewnętrzne, sklepienia, stropy,
cie dachu, wyposażenie i instalacje)

J. Domino VII 1986

BDZ Elbląg

10. Przeznaczenie pierwotne

15. Powierzchnia użytkowa

14. Kubatura

Akta archiwalne (rodzaj akt, numer i miejsce przechowywania)

Bibliografia

Źródła ikonograficzne i fotograficzne (rodzaj, miejsce przechowywania, sygnatury)

24. Uwagi różne

25. Opracował

tekst

plany, rysunki

Imię, nazwisko, data

zdjęcia fotogr.

Imię, nazwisko, data

miejsce przechowywania negatywów

Karta po wypełnieniu podlega ochronie na podstawie prz.

26. Adnotacje o inspekcjach, informacje o zmianach (daty, imię, nazwisko, data)

