

1. Obiekt

Budynek mieszkalny

2. Czas powstania

XIX w.

3. Miejscowość

Stalewo

4. Adres

Stalewo 12

nr hipoteczny

5. Przynależność administracyjna

województwo Elbląggmina Markusy

6. Poprzednie nazwy miejscowości

Stalle

7. Przynależność administracyjna
przed 1.VI.1975województwo Gdańskpowiat Elbląg

8. Właściciel i jego adres

Maruczyński
Marsute

9. Użytkownik i jego adres

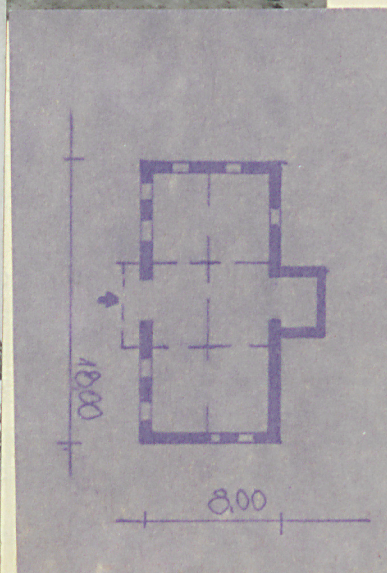
Maruczyński
Marsute

10. Rejestr zabytków

Nr data

Fot. Jerzy Grygiel

Prawo reprodukcji zastrzeżone



12. Autorzy, historia obiektu, określenia stylu.

Dom z końca XIX w.

13. Opis (sytuacja, materiał i konstrukcja, rzut, bryła, elewacje, dach, wnętrze wyposażenie, instalacje)

Usytuowany kalenicowo do drogi parterowy z mieszkalnym poddaszem, murowany z cegły i otynkowany. Elewacja frontowa 5-osiowa z sienią na osi środkowej z której prowadzą drzwi do poszczególnych pomieszczeń. Sienią poprzedzona drewnianym gankiem wspartym na 4 słupkach z owalnym otworem w części środkowej. Stolarka dekoracyjnie opracowana. Stolarka okienna nowa, zachowane częściowo okiennice. Szczytowe elewacje budynku oszalowane deskami. Pod okapem gzyms drewniany profilowany w półwałki - pod gzymsem konsole wykonane w drewnie. Dach naczółkowy kryty dachówką holenderką. Więźba dachowa drewniana o konstrukcji krokwiowo-płatwiowej wzmocnionej storczykami. Układ pomieszczeń we wnętrzu dwutraktowym.

14. Kubatura	15. Powierzchnia użytkowa	16. Przeznaczenie pierwotne	17. Użytkowanie obecne
540 m ³	216 m ²	mieszkalne	mieszkalne
18. Prace budowlane i konserwatorskie, ich przebieg i dokumentacja		19. Stan zachowania (fundamenty, ściany zewnętrzne, ściany wewnętrzne, sklepienia, stropy, konstrukcje dachowe, pokrycie dachu, wyposażenie i instalacje)	
		<p>Budynek po części odnowiony, liczne odpryski tynków oraz gnijące belki konstrukcyjne.</p>	
20. Najpilniejsze postulaty konserwatorskie			
3.VIII.78r. wskazane zabezpieczenie elewacji zewn.			

21. Akta archiwalne (rodzaj akt, numer i miejsce przechowywania)

22. Bibliografia

23. Źródła ikonograficzne i fotografie (rodzaj, miejsce przechowywania, sygnatury)

24. Uwagi różne

25. Wypełnił

9.XII.1987
PPPRZ Chirbys
mgr Olinicki

26. Sprawdził