

I

52 75

1. Obiekt

KOŚCIÓŁ EWANGELICKI

2. Czas powstania

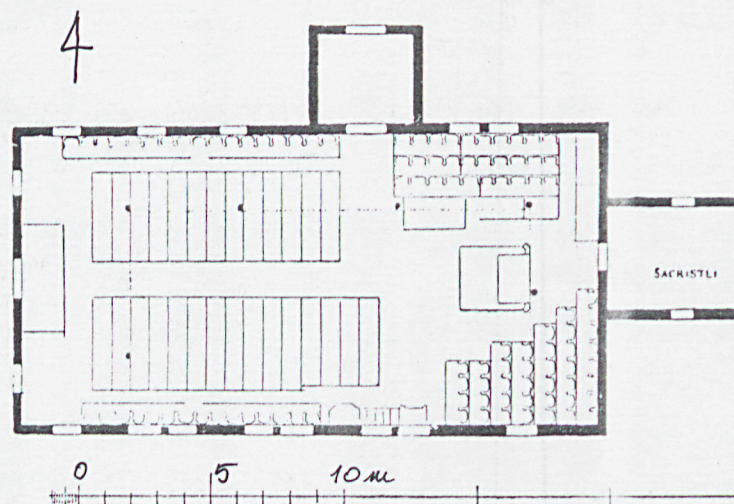
1707 - 1708 r.

3. Miejscowość

STALEWO

nr hipoteczny

11. Zdjęcia, plan sytuacyjny, rzuty



4. Adres

Stalewo, gm. Markusy

nr hipoteczny

5. Przynależność administracyjna

województwo elbląskie

gmina Markusy

6. Poprzednie nazwy miejscowości

Stalle

7. Przynależność administracyjna przed 1.VI.1975 r.

województwo gdańskie

powiat Elbląg

8. Właściciel i jego adres

~~Skarbiec Państwa~~

9. Użytkownik i jego adres

~~Urząd Gminy Markusy~~

10. Rejestr zabytków

autor zdjęć A. KołECKI , wrzesień 1984 r. /repr.

data wykonania

miejsce przechowywania negatywów PP PKZ o/Gdańsk, neg. nr: 090168, 090447, 090462



Nr 34/N data 24.XII.56

skraj - 9.02.2009

12. Autorzy, historia obiektu, określenia stylu.

Kościół wybudowany w latach 1707-1708 przez cieślę Jacoba Tefñera. 1746-1747 kościół z zewnątrz wyłożono deskami. 1841 - przeprowadzono remont - wykonano nowe fundamenty, odnowiono odeskowanie ścian, wymieniono stolarkę okienną, a także otynkowano wnętrze. W 1842 dokonywano drobnych napraw, w 1903 r. przy bramie cmentarza wybudowano drewnianą dzwonnice. W 1904, 1906 i 1908 przeprowadzono remonty we wnętrzu i założono ogrzewanie. Po wojnie 1939-1945 nie używany, popadł w ruinę, rozebrany w końcu lat 50-tych XX w.

13. Opis (sytuacja, materiał i konstrukcja, rzut, bryła, elewacje, dach, wnętrze wyposażenie, instalacje)

Kościół usytuowany był ~~xxenitxxxxxxxxxxxx~~ przy drodze biegnącej przez wieś w kierunku wschód-zachód, po jej południowej stronie. Otoczony był cmentarzem. Wzniesiony w konstrukcji ryglowej, oszalowany deskami, kryty dachówką. W rzucie prostokątny, o wymiarach 22,4 x 12,05 m, z kruchtą ~~xxxxxxxxxxxx~~ w rzucie zbliżoną do kwadratu, dobudowaną od północy i dobudowaną od wschodu prostokątną zakrystią. Bryła budynku jednorodna, kryta dwuspadowym dachem. Zakrystia i kruchta sięgają do połowy wysokości ścian i również kryte dwuspadowymi daszkami. Otwory okienne zakończone półkoliście. Wnętrze kryte stropem drewnianym, deskowanym w kształcie spłaszczonej beczki. Od północy, wschodu i zachodu kościół posiadał empory wsparte na tokańskich kolumnach. Na stropie polichromia.

4. Kubatura -	15. Powierzchnia użytkowa 267 m ²	16. Przeznaczenie pierwotne sakralne	17. Użytkowanie obecne obiekt nie istnieje
Prace budowlane i konserwatorskie, ich przebieg i dokumentacja 1904, 1906, 1908 - odnawiany 1939 - generalny remont		19. Stan zachowania (fundamenty, ściany zewnętrzne, ściany wewnętrzne, sklepienia, stropy, konstrukcje dachowe, pokrycie dachu, wyposażenie i instalacje) Obiekt nie istnieje	
Najpilniejsze postulaty konserwatorskie -			

Akta archiwalne (rodzaj akt, numer i miejsce przechowywania)

"Bauten der evangelische Kirche in Stalle, 1903-1940."
WAP w Gdańsku, Akta Rejencji w Kwidzynie, t. II, sygn. 10/5187

22. Bibliografia

B. Schmid: "Die Bau- und Kunstdenkmäler des Kreises Marienburg.
1". Danzig 1919, s. 294-302

J. Stankiewicz: "Zabytki budownictwa i architektury na Żuławach
/na marginesie przeprowadzonej w latach 1955-56 lustracji zabytków/" - Rocznik Gdański XV/XVI 1956/57.

Źródła ikonograficzne i fotografie (rodzaj, miejsce przechowywania, sygnatury)

w B. Schmid: "Die Bau- und Kunstdenkmäler des Kreises Marienburg.
1. s. 293, fot. 364 - widok; s. 294, rys. 365 - rzut; s. 295 - 302,
fot. 366-374 - wnętrze i wyposażenie. Zdjęcia sprzed 1919 r.

24. Uwagi różne

25. Wypełnił

arch. Joanna Labenz
wrzesień 1984 r.

26. Sprawdził