

Nr

IV

A

B

C

D

E

F

G

H

I

J

K

L

M

N

O

P

R

S

T

U

V

W

X

Y

Z

długość

1. Obiekt zabytkowy

SPICHLERZ

ul. Kwiatowa (?)

dec Rynek

200

2. Miejscowość

SROKOWO

(Drengfurth

gm. j.w.

3. Wiek

XVIII

4. Styl

5. Kubatura m³1.60
1.440 m³6. Powierzchnia w m²

a) zabytkowa:

b) użytkowa:

200 m² 40

20. Przynależność administracyjna

a) województwo

śląskie

b) powiat

Kępski

c) gmina

Srokowo

7. Materiał budowlany

przed zniszczeniem

po odbudowie

11. Ilość budynków

14. Grunty należące do zabytku:

ha

a) ściany

cegła ryglowa
mur pruski

12. Ilość kondygnacji

2

a) ogrody stylowe

/

b) sklepienia

—

13. Użytkowanie wnętrza według ilości:

b) sady i grunty uprawne

/

c) stropy

DREW.

a) izb mieszkalnych

—

c) lasy

/

d) więzania dachu

DREW.

b) innych pomieszczeń

-1

d) wody

/

e) krycie dachu

dachówka

c) piwnic

—

e) inne

/

21. Stacja

nazwa stacji

odległość od stacji w km

a) kolejowa

Kępno

20 km.

b) autobusowa

22. Właściciel i jego adres

P. G. R. N - SROKOWO

23. Użytkownik i jego adres

P. G. R. N - SROKOWO

24. Inwestor i jego adres:

8. Wyposażenie architektoniczne

Zachowane urządzenie dźwigowe i schodki.

BRAK

15. Przeznaczenie pierwotne budynku

spichlerz

16. Użytkowanie w latach ubiegłych

17. Użytkowanie obecne

skład drewna

18. Nadaje się do użycia na:

BUD. GOSPODARCY

9. Autorzy i data budowy i przebudowy

Zbudowany w XVIII wieku

19. Data, rodzaj i stopień zniszczeń i odbudowy

Data	OPIS	zniszczenia %	odbudowa %
VIII. 1939 r.	Nie mierzony		
XI. 1939 r.	" "		
XII. 1945 r.	" "		
	W b. tym stanie		
X 1959 r.	" "	50%	

10. Udostępnienie

Dostępny

25. Rejestr zabytku nr

S/44. 19-233.

rok 1.08.1957

miejsce przechowywania

26. Nazwa księgi hipotecznej

27. Numer hipoteczny

28. Akta

H. 001. 240/54

29. Fotografie

30. Inwentaryzacja pomiarowa

18105

plan surowcowy

matyczny, uwagi opisowe, fotografia

32. Przebieg prac konserwatorskich

rok	Wyszczególnienie prac	Koszt tys. zł

33. Koszty w tys. zł	przewidywane	rzeczywiste

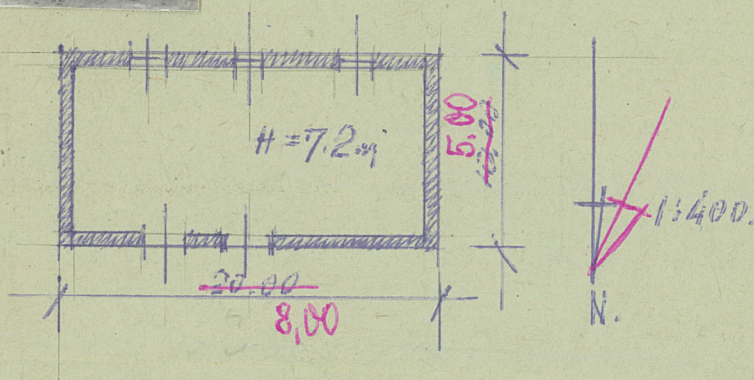
34. Inspekcje

35. Uwagi różne

36. Wypełnił dnia 20.VII.1959
mgr J. K. K.

37. Sprawdził dnia

XII 57 K. K. K.
M. Arszyński
15. IX. 1965



Wzniesiony w XVIII wieku na planie prostokąta. Długość ok. 8,00 m, szerokość ok. 7,20 m. W planie cełto, na I piętrze mian. pulki