

1. Obiekt

BUDYNEK MIESZKALNY

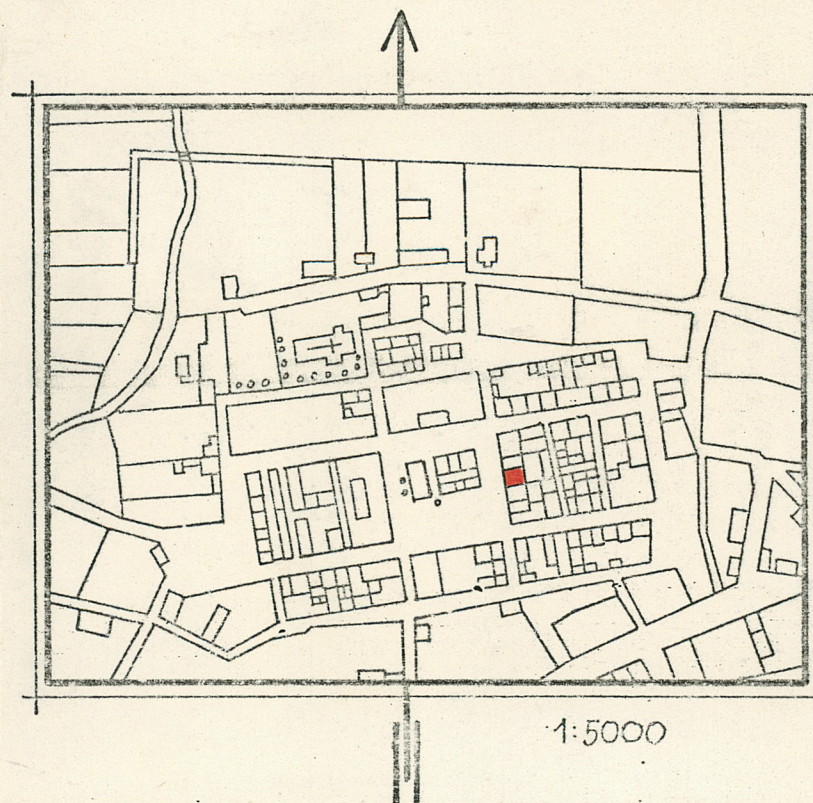
2. Czas powstania

1 poł.XIX,XX

3. Miejscowość

S R O K O W O

11 Zdjęcia, plan sytuacyjny, rzuty



4. Adres

Pl.Rynkowy 9

nr hipoteczny

5. Przynależność administracyjna

województwo olsztyńskie

gmina Srokowo

6. Poprzednie nazwy miejscowości

D R E N G F U R T

7. Przynależność administracyjna
przed 1 VI 1975

województwo olsztyńskie

powiat Kętrzyn

8. Właściciel i jego adres

Gminna Rada Narodowa
w/m

9. Użytkownik i jego adres

lokatorzy, Dom Książki

10. Rejestr zabytków

Nr A-3354 data 14.08.1987

BUDYNEK położony w zwartej zabudowie wschodniej pierzei Rynku, ustawiony kalenicowo. Z tyłu teren nieuporządkowany, brak granicy działek, drobne zabudowania gospodarcze.

Murowany z cegły, tynkowany, więźba dachowa drewniana o konstrukcji krokwiowo-płatwiowej ze stolcami stojącymi, dach kryty dachówką ceramiczną holenderką. Wewnątrz stropy drewniane z podsufitką, poza pomieszczeniem w trakcie tylnym na parterze, gdzie strop belkowy wsuwkowy. Na parterze w korytarzu i pomieszczeniach księgarni posadzka cementowa /w sklepie lastryko, na zapleczu dodatkowo ułożone PCW/. Schody na piętro drewniane, drabiniaste, obudowane, schodki przed wejściem frontowym i tylnym cementowe. Stolarka okienna i drzwiowa nowa, wystawka w przedniej i tylnej połaci dachu odeskowana.

Założony na planie prostokąta, dwutraktowy z sienią na przestrzał z boku, z lewej strony. Całe pomieszczenie przedniego traktu zajęte przez księgarnię, tylne stanowią jej zaplecze.

Bryła zwarta, budynek dwukondygnacyjny, podpiwniczony z użytkowym poddaszem, nakryty wysokim dachem dwuspadowym, nieco wyższym niż sąsiednie budynki.

Elewacje trójosiowe, frontowa w dolnej kondygnacji z wejściem prostokątnym zamkniętym łukiem odcinkowym umieszczonym z lewej strony oraz witryną księgarni wypełniającą całą szerokość fasady. Wyżej symetrycznie rozmieszczone prostokątne okna. Elewacja frontowa zamknięta fryzem podokapowym i gzymsem wieńczącym, tylna posiada podobny fryz tynkowany na granicy kondygnacji i pod gzymsem wieńczącym. W przedniej połaci dachu szeroka, prostokątna facjata z potrójnym oknem nakryta daszkiem dwuspadowym z odeskowanym szczytem. W połaci tylnej znacznie węższa /tylko jedno okno/ nakryta dachem pulpitowym, odeskowane ścianki boczne.

Budynek posiada instalację elektryczną, wodn.-kanal., lokalne c.o.

14. Kubatura 820 m ³	15. Powierzchnia użytkowa 230 m ²	16. Przeznaczenie pierwotne mieszkalne i handlowe	17. Użytkowanie obecne mieszkalne i handlowe
------------------------------------	---	--	---

18. Prace budowlane i konserwatorskie, ich przebieg i dokumentacja

19. Stan zachowania (fundamenty, ściany zewnętrzne, ściany wewnętrzne, sklepienia, stropy, konstrukcje dachowe, pokrycie dachu, wyposażenie i instalacje)

Stan ogólny dobry.

20. Najpilniejsze postulaty konserwatorskie

21. Akta archiwalne (rodzaj akt, numer i miejsce przechowywania)

22. Bibliografia

23. Źródła ikonograficzne i fotografie (rodzaj, miejsce przechowywania, sygnatury)

24. Uwagi różne

25. Wypełnił

PRZEDSIĘBIORSTWO POLSKO-ZAGRANICZNE
ARPEX

mgr Jerzy Kalicki

lipiec 1983

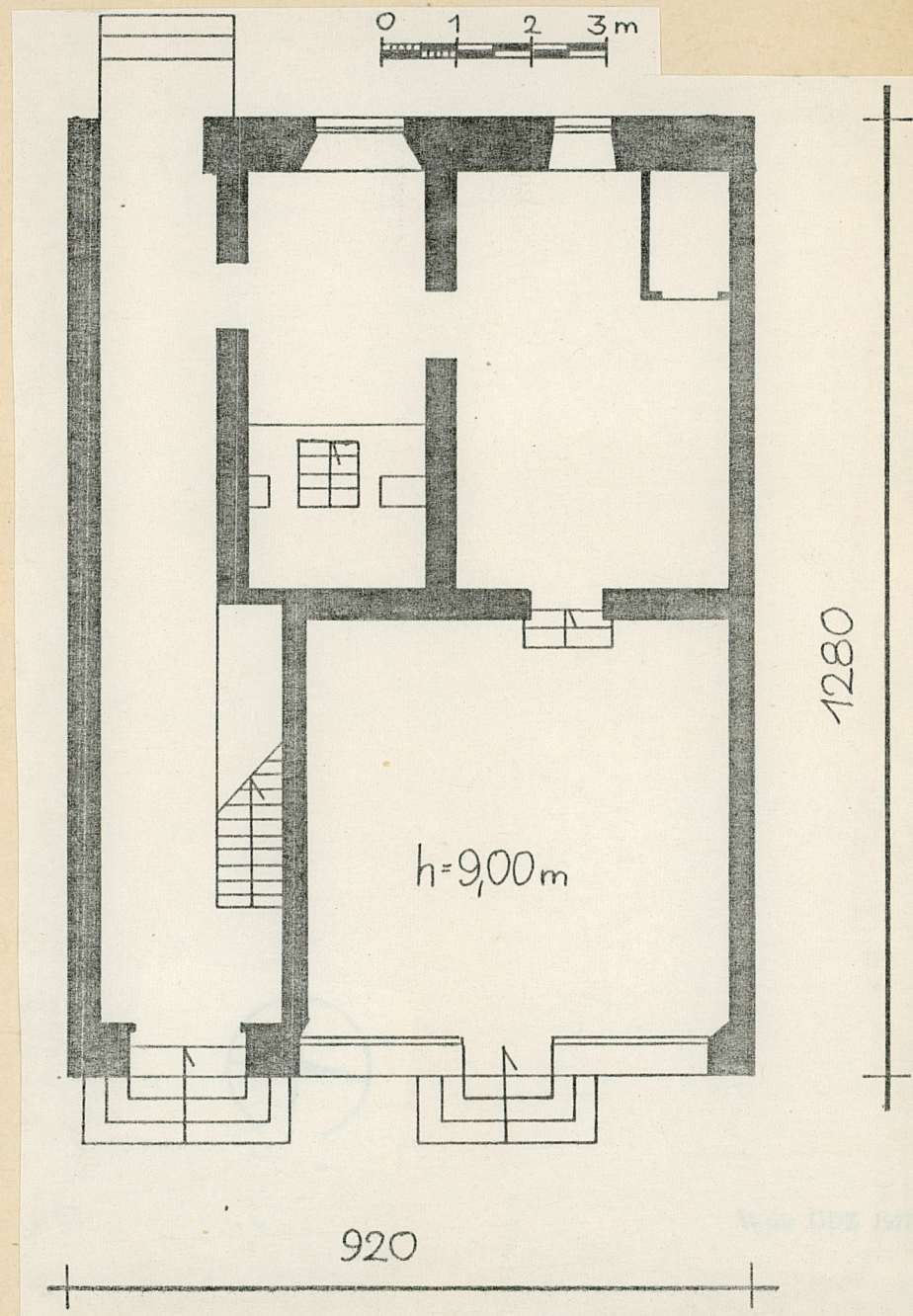
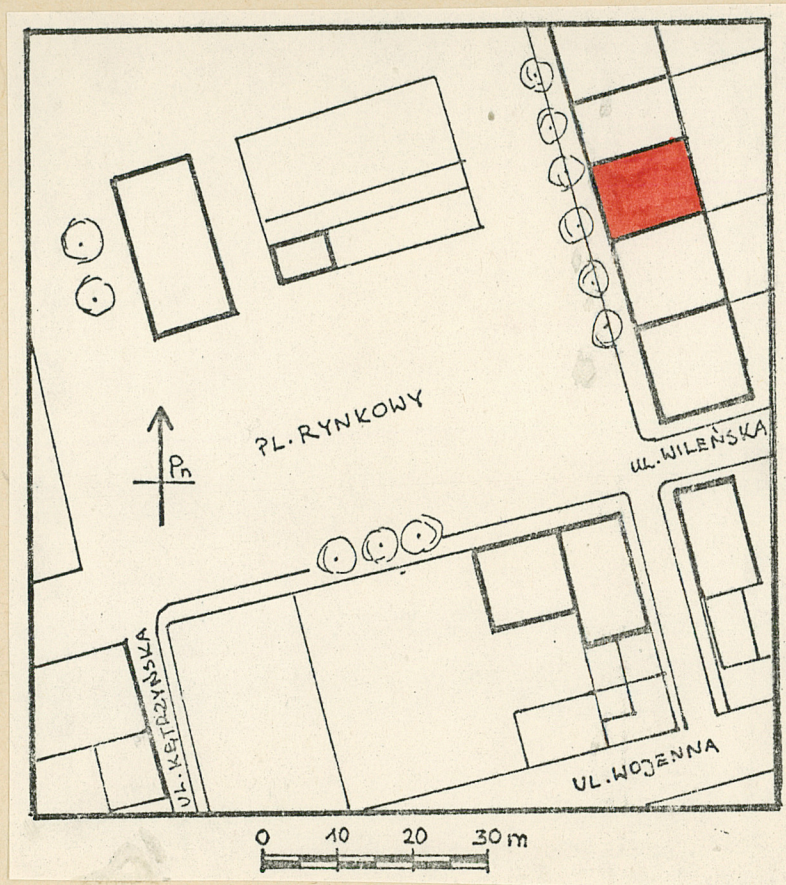
26. Sprawdził

27. Załączniki

1. Miejscowość
S R O K O W O

2. Obiekt (nazwa jak w karcie)
Budynek mieszkalny
Pl. Rynekowy 9

3. Zawartość wkładki (nazwa obiektu lub materiału uzupełniającego)
zdjęcia, plany



Wkładkę założył: mgr Jerzy Kalicki, lipiec 1983
(imię, nazwisko, data)

Miejsce przechowywania negatywów: BDZ Olsztyn

