

OŚRODEK DOKUMENTACJI
ZABYTEKÓW W WARSZAWIE

KARTA EWIDENCYJNA ZABYTEKÓW
ARCHITEKTURY I BUDOWNICTWA

A B C D E F G H I J K L Ł M N O P R S T U V W X Y Z

Nr

8784

1. Obiekt

BUDYNEK MIESZKALNY tzw. DOM KAFLARZA

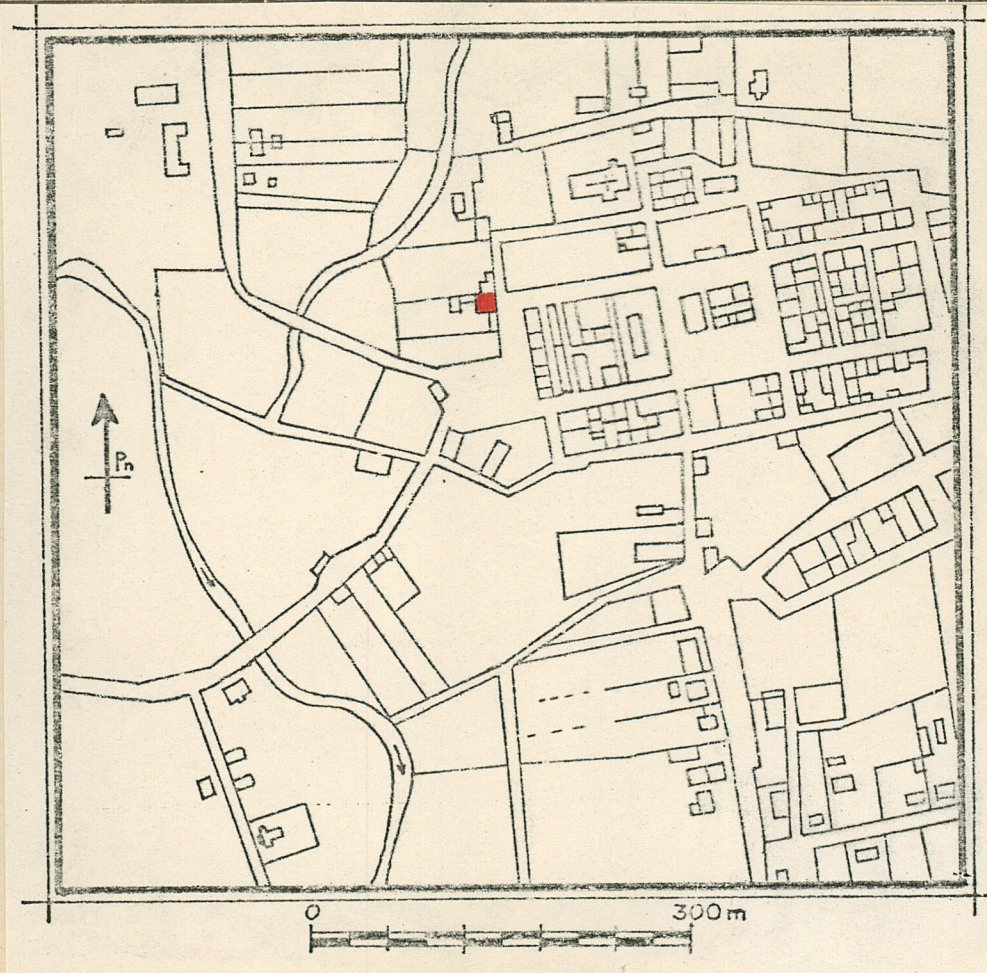
2. Czas powstania

XVIII/XIX, XX

3. Miejscowość

S R O K O W O

11. Zdjęcia, plan sytuacyjny, rzuty



4. Adres

ul. Piekarska 3

nr hipoteczny

5. Przynależność administracyjna

województwo olsztyńskie

gmina Srokowo

6. Poprzednie nazwy miejscowości

D R E N G F U R T

7. Przynależność administracyjna
przed 1.VI.1975 r.

województwo olsztyńskie

powiat Kętrzyn

8. Właściciel i jego adres

M. Borowski i A. Jabłońska

w/m

9. Użytkownik i jego adres

j.w.

10. Rejestr zabytków

Nr

A-3355

data

14.08.1987

autor zdjęć J. Kalicki
data wykonania VII.1983

miejsce przechowywania negatywów BDZ Olsztyn

12. Autorzy, historia obiektu, określenie stylu.

13. Opis (sytuacja, materiał i konstrukcja, rzut, bryła, elewacje, dach, wnętrze, wyposażenie, instalacje)

BUDYNEK położony w zabudowie zwartej zachodniej strony ulicy Piekarskiej, ustawiony do niej kalenicowo. Sąsiadujący budynek z lewej strony, obecnie gospodarczy, dawniej mieszkalny - Piekarska 3. Z tyłu duże podwórze otoczone zabudowaniami gospodarczymi.

Murowany z cegły na podmurówce z kamienia polnego, więźba dachowa o konstrukcji krokwiowo-płatwiowej ze stolcami stojącymi, dach kryty dachówką ceramiczną esówką. Piwnice sklepiono kolebkowo, w pomieszczeniach stropy drewniane z podsufitką, podłogi z desek, z wyjątkiem posadzki ceramicznej z płytek w sieni w trakcie tylnym. Schody na piętro drewniane, drabiniaste, obudowane. Stolarka okienna na fasadzie nowa, w elewacji tylnej ościeżnicowa na piętrze i skrzynkowa na parterze. Drzwi ramowo-płycinowe, nowe, z prostokątnym nadświetlem.

Założony na planie prostokąta, dwutraktowy z sienią przelotową z boku, z lewej strony.

Bryła zwarta, budynek dwukondygnacyjny, podpiwniczony, nakryty dachem dwuspadowym.

Elewacje trójosiowe, frontowa z szerokim, prostokątnym wejściem z lewej strony i dwoma oknami z prawej, wyżej na granicy kondygnacji przebiega ostry profil gzymsu kordonowego. Kondygnacja górna powtarza układ okien parteru, zamknięta jest profilowanym gzymsem wieńczącym. Analogiczny układ posiada elewacja tylna z tą różnicą, że wszystkie otwory, drzwiowe i okienne zamknięte są łukami odcinkowymi. Interesująco wygląda dekoracja fasady, na której nad drzwiami wejściowymi przyklepione są miniatury pieców z prawdziwych kafli /ustawione po obu stronach szyldu, którego obecnie nie ma/. Natomiast pod oknami umieszczone są tonda z motywami figuralnymi /zdjęcia/, między oknami i pod gzymsem wieńczącym z ornamentem roślinnym. Wewnątrz w sieni na ścianie pd. znajdują się dwie szerokie wnęki sklepione odcinkowo.

Budynek posiada instalację elektryczną, wodną i ogrzewanie piecowe.

| | | | |
|--|---|---|--------------------------------------|
| 14. Kubatura 770 m ³ | 15. Powierzchnia użytkowa 220 m ² | 16. Przeznaczenie pierwotne mieszkalne | 17. Użytkowanie obecne mieszkalne |
| 18. Prace budowlane i konserwatorskie, ich przebieg i dokumentacja | | 19. Stan zachowania (fundamenty, ściany zewnętrzne ściany, wewnętrzne, sklepienia, stropy, konstrukcje dachowe, pokrycia dachu, wyposażenie i instalacje) Stan ogólny dobry. | |
| 20. Najpilniejsze postulaty konserwatorskie | | | |

21. Akta archiwalne (rodzaj akt, numer i miejsce przechowywania)

23. Źródła ikonograficzne i fotograficzne (rodzaj, miejsce przechowania, sygnatury)

22. Bibliografia

24. Uwagi różne

PRZEDSIĘBIORSTWO POLONIJNO-ZAGRANICZNE
ARPEX

25. Wypełnił

mgr Jerzy Kalicki

Imię i nazwisko

data lipiec 1983

26. Sprawdził

Imię i nazwisko

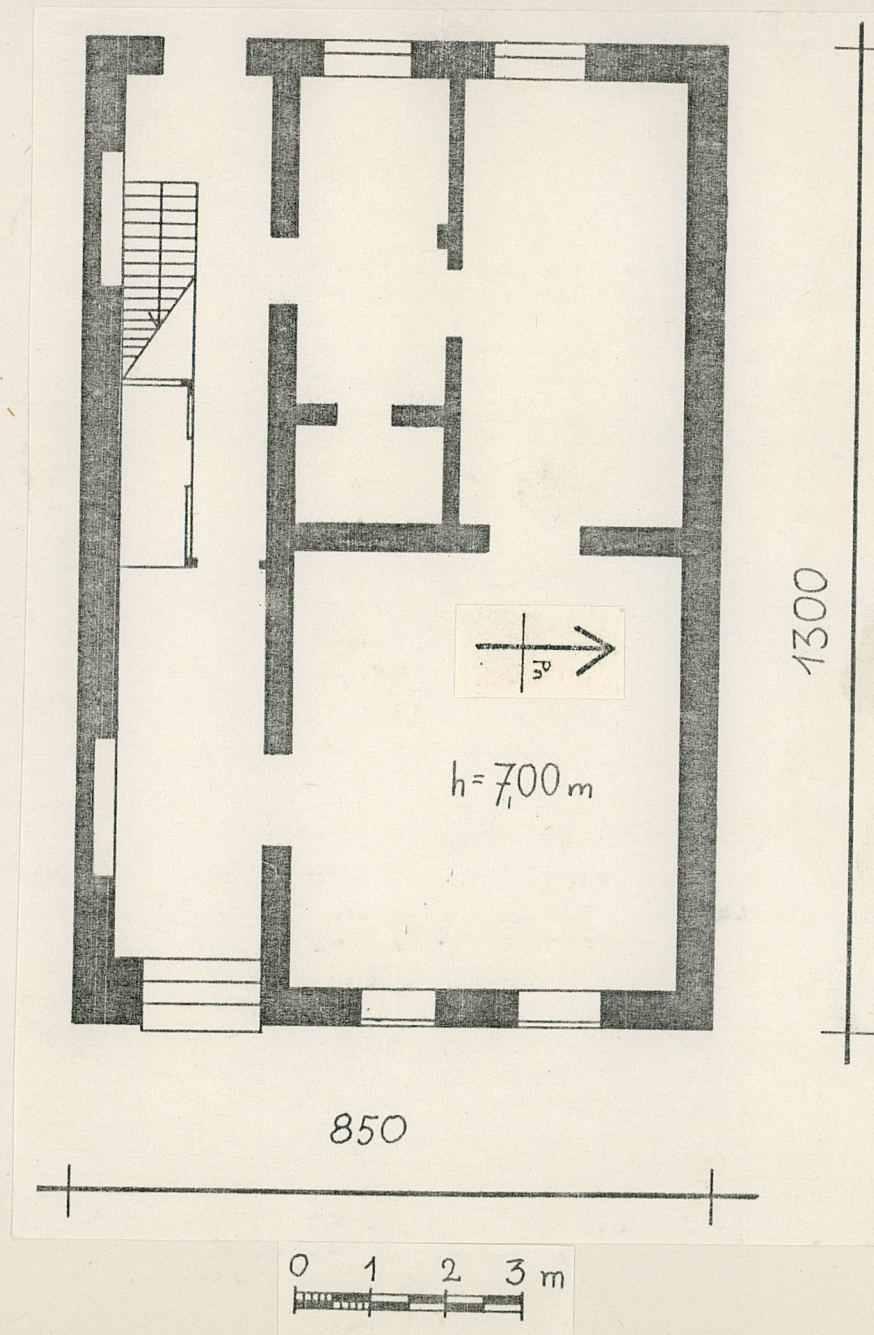
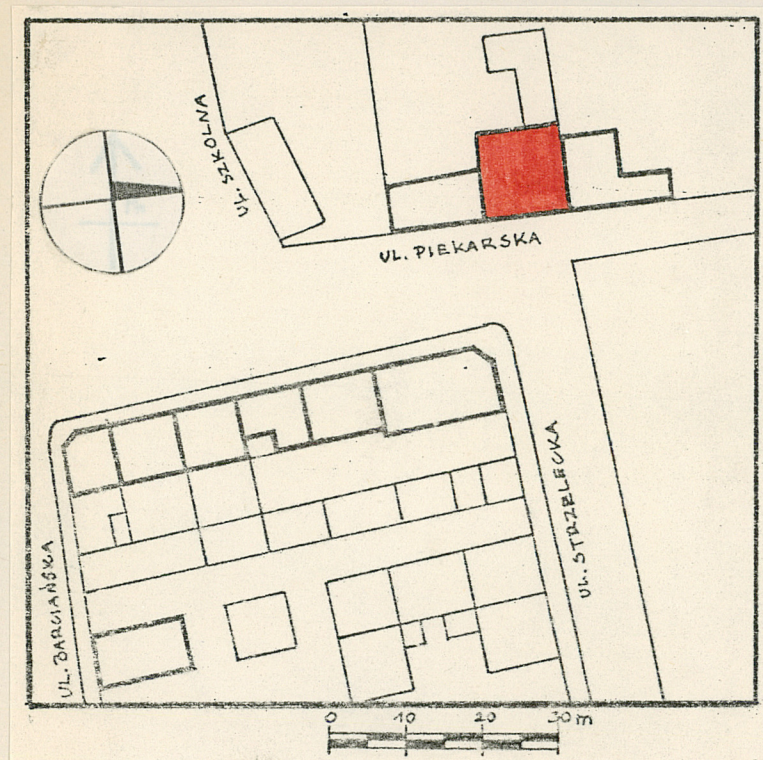
data

27. Załączniki

1. Miejscowość
S R O K O W O

2. Obiekt (nazwa jak w karcie)
Budynek mieszkalny
ul. Piekarska 3

3. Zawartość wkładki (nazwa obiektu lub materiału uzupełniającego)
plany, zdjęcia



Wkładkę założył: mgr Jerzy Kalicki, lipiec 1983
(imię, nazwisko, data)

Miejsce przechowywania negatywów: BDZ Olsztyn

Jedn. Wyd. Akcyd. Olsztyn zam. 1299/S/78
© Graf. ZP. Ostróda zam. 1040 n. 20000

Wzór ODZ 1978 r.

